

# OPEL CORSA & CORSA ELECTRIC



## Tarifs



### TARIFS GAMME OPEL CORSA (AM G4 & G6)

Prix public, clés en mains, maxima conseillés applicables au 2 mai 2024

Prix en Euros, TVA incluse au taux de 20%



# MONTÉE EN GAMME

## CORSA

A partir de 19400 €



Jantes acier 16" avec enjoliveurs - Argent

Sellerie tissu Malwa - Noir

Instrumentation analogique avec écran 3,5"

Ecran tactile couleur 10"

compatible Apple CarPlay™ et Android Auto™ sans fil

Pack Visibilité LED

Phares avant Eco Full LED

Phares arrière halogènes

Climatisation manuelle

Aide au stationnement arrière

### + Electric

Climatisation automatique mono-zone

Démarrage sans clé

Frein de parking électrique

## GS

A partir de 21300 €



Jantes alliage 16" - Diamanté

Sellerie "Sport" tissu Banda - Noir et Blanc

Combiné d'instrumentation numérique 7"

Ecran tactile couleur 10"

compatible Apple CarPlay™ et Android Auto™ sans fil

Pack Visibilité LED

Phares avant Eco Full LED

Phares arrière LED

Climatisation manuelle

Caméra de recul panoramique, aide au stationnement avant et arrière

### + Electric

Climatisation automatique mono-zone

Démarrage sans clé

Frein de parking électrique

Jantes alliage 16" - Diamanté

# ÉQUIPEMENTS DE SÉRIE

## SÉCURITÉ

- 5 appuie-tête réglables en hauteur
- Airbags frontaux et latéraux conducteur et passager avant, rideaux
- Alerte de sous-gonflage des pneumatiques
- Allumage automatique des feux de croisement
- Ceintures de sécurité à préhension pyrotechnique
- Contrôle électronique de stabilité ESP
- Détection de non-bouclage des ceintures de sécurité aux places avant
- Fixations ISOFIX aux places latérales arrière
- Kit anti-crevaison
- Pack visibilité LED
  - Allumage et commutation automatique des feux de route/croisement
  - Capteur de pluie
  - Rétroviseur intérieur électrochromatique
  - Phares avant Eco Full LED
  - Feux diurnes Eco LED
  - Réglage manuel des feux
- Système de freinage antiblocage ABS
- Verrouillage centralisé avec télécommande et en roulant

## CONFORT

- 1 clé à télécommande et seconde clé rigide
- Banquette rabattable 1/3 2/3
- Direction assistée électrique
- Pare-soleils avec miroir de courtoisie côté passager
- Poignées de portes intérieures chromées
- Rétroviseurs extérieurs réglables électriquement
- Siège conducteur réglable dans 6 directions
- Siège passager réglable dans 4 positions
- Vitres avant et arrière électriques avec système anti-pincement
- Verrouillage automatique de la trappe à essence lors de la fermeture du véhicule
- Volant réglable en hauteur et en profondeur

## DESIGN

- Calandre OPEL VIZOR
- Coquilles de rétroviseurs extérieurs peints en noir
- Ligne de vitrage noire
- Spoiler arrière
- Signature lumineuse en forme d'aile à LED

## SÉCURITÉ

- Pack sécurité avancé
  - Aide active au maintien au centre de la voie
  - Aide au démarrage en côte
  - Aide au freinage d'urgence
  - Alerte anti-somnolence
  - Système anti-collision à basse vitesse et détection des piétons
  - Limiteur de vitesse
  - Reconnaissance des panneaux de signalisation améliorée
  - Régulateur de vitesse

## MULTIMÉDIA

- Fonction Bluetooth (appels et streaming audio)
- Radio FM / AM / DAB+

## SOLUTION DE RECHARGE

- Chargeur embarqué monophasé - 7,4 KW
- Câble de recharge Mode 3 - 22 KW

# CORSA

## Principaux équipements de série :

A partir de :

19 400 €

### CONFORT

Climatisation manuelle  
Palettes au volant (Hybrid & BVA)  
Sellerie tissu Malwa Noir  
Vitres avant et arrière électriques  
- Système anti-pincement  
Volant multifonction  
- TEP Végan (Hybrid & BVA)

#### + Electric

Climatisation automatique mono-zone  
Démarrage sans clé avec bouton "START"  
Seconde clé à télécommande

### DESIGN

Becquet de toit arrière Sport (Hybrid & BVA)  
Jantes acier 16" avec enjoliveurs de roue - Argent  
Lettrage et logo - Argent  
Ligne de vitrage - Noir  
Toit de couleur carrosserie

Ciel de pavillon - Gris  
Décor intérieur avec inserts - Gris/Noir

#### + Electric

Décor intérieur avec inserts - Gris  
Grille inférieure en nid d'abeilles peinte - Noir

### MULTIMÉDIA

Écran tactile couleur 10"  
Apple CarPlay™ et Android Auto™ sans fil  
1 prise USB type C à l'avant  
4 haut-parleurs  
Instrumentation analogique avec écran 3,5"  
Module Opel Connect

#### + Electric

Combiné d'instrumentation numérique 7"

### SÉCURITÉ

Aide au stationnement arrière  
Équipements de sécurité et de sécurité avancée de base (voir page équipement de série)  
Frein de parking mécanique

Phares avant Eco Full LED  
Phares arrière halogènes

#### + Electric

Frein de parking électrique



## En + par rapport à CORSA :

A partir de :

21 300 €

## CONFORT

Siège conducteur et passager type sport  
 Sellerie tissu Banda - Noir/Blanc  
 Console centrale avec porte-gobelets, accoudoir central et rangements

Volant TEP Végan

## DESIGN

Grille inférieure en nid d'abeilles peinte - Noir  
 Jantes alliage 16" - Diamanté  
 Lettrage et logo - Noir  
 Pare-choc arrière type sport  
 Peinture bi-ton avec toit Noir Karbon  
 Sortie d'échappement chromée selon moteurs

Ciel de pavillon - Noir  
 Décor intérieur avec inserts - Noir/Gris  
 Pédalier aluminium (Hybrid & BVA)

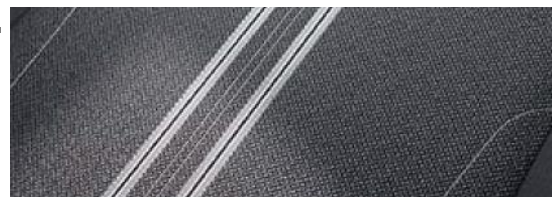
**+ Electric**

Jantes alliage 16" - Diamanté



## MULTIMÉDIA

Combiné d'instrumentation numérique 7"



## SÉCURITÉ

Aide au stationnement avant et arrière  
 Alerte d'angle mort  
 Caméra de recul panoramique  
 Chassis de type sport  
 Modes de conduite sélectionnables (Hybrid & BVA)  
 Rétroviseurs extérieurs rabattables électriquement  
 Phares arrière LED

**+ Electric**

Frein de parking électrique



# TARIFS

					CORSA	GS	
MOTORISATIONS							
	Boîte de vitesses	Puissance admin.	CO <sub>2</sub> g/km - WLTP (Mixte) <sup>1</sup>				
Essence	1.2 75ch	BVM5	4	120 - 122	TTC	<b>19 400 €</b>	<b>21 300 €</b>
					Code	1GJOA5HJUJBOA0G4	1GJOA5TJUJBOA0G4
	1.2 Turbo 100ch	BVM6	5	116 - 120	TTC	<b>20 900 €</b>	<b>22 600 €</b>
					Code	1GJOA5HL6KBOA0G4	1GJOA5TL6KBOA0G4
	1.2 Turbo 100ch Automatique	BVA8	5	125 - 127	TTC	<b>22 900 €</b>	<b>24 600 €</b>
				Code	1GJOA5HL81BOA0G4	1GJOA5TL81BOA0G4	
	1.2 Turbo 130ch Automatique	BVA8	7	125 - 127	TTC	<b>26 200 €</b>	<b>26 200 €</b>
				Code		1GJOA5TM61BOA0G4	
Hybrid	1.2 Turbo Hybrid 100ch Automatique	e-DCT6	5	101 - 104	TTC	<b>23 700 €</b>	<b>25 400 €</b>
					Code	1GJOA5HJGWB0A0G4	1GJOA5TJGWB0A0G4
	1.2 Turbo Hybrid 136ch Automatique	e-DCT6	7	103 - 106	TTC	<b>27 300 €</b>	<b>27 300 €</b>
				Code		1GJOA5TJHWP0A0G4	
Electric	Electric 136 ch Automatique	BVA1	4	0	TTC	<b>36 050 €</b>	<b>36 900 €</b>
					Code	1GJOA5HESFBOA0G6	1GJOA5TESFBOA0G6
	Electric 156 ch Automatique Autonomie étendue	BVA1	4	0	TTC	<b>38 100 €</b>	<b>38 100 €</b>
				Code		1GJOA5TZIFBOA0G6	

Les prix affichés de Corsa Electric incluent systématiquement le prix de la batterie à 12 000 € TTC.

Le prix public "Clé en main" comprend le transport jusqu'au distributeur en France métropole et la préparation à la route incluant fourniture et pose d'un jeu de plaques d'immatriculation ainsi que 5 litres de carburant.

Le certificat d'immatriculation est à la charge du client. Ces prix et spécifications peuvent être changés sans préavis et ne constituent pas une offre ferme.

<sup>1</sup> Données en cours d'homologation

# COULEURS



**Gris Grafik opaque**

**POSD**

Série



**Blanc Arktis opaque**

**POWP**

Option



**Noir Karbon métallisé**

**M09V**

Option



**Rouge Kardio métallisé**

**MOPQ**

Option



**Gris Kristall métallisé**

**MOZR**

Option

250 €

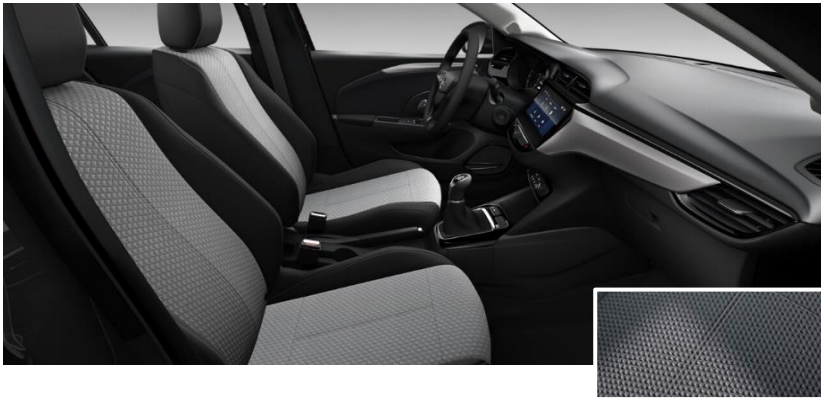
550 €

Peinture opaque

Peinture métallisée

# SELLERIES

## CORSA



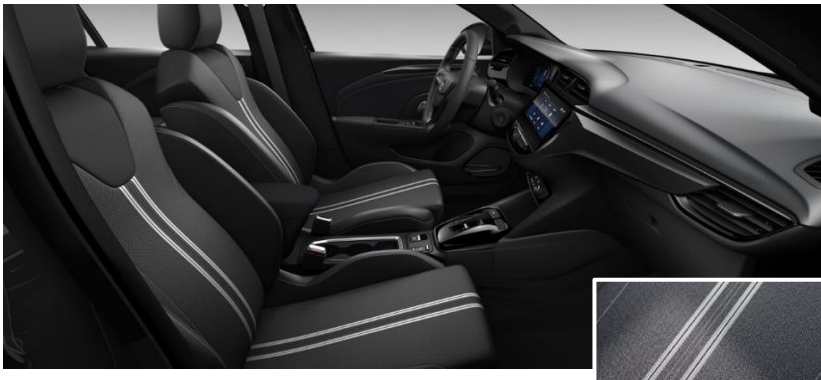
### Sellerie Tissu Malwa

**BPFX**

Série

Sellerie tissu - Noir  
Siège conducteur réglable dans 6 directions  
Siège passager réglable dans 4 directions

## GS



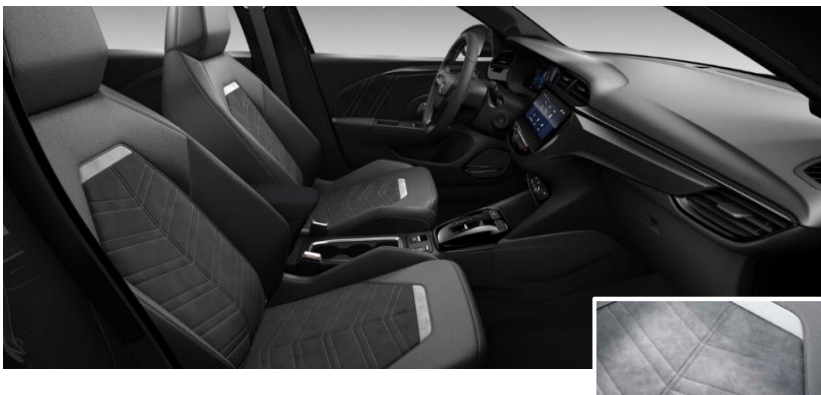
### Sellerie Tissu Banda

**D4FV**

Série

Sellerie tissu - Noir et Blanc  
Siège conducteur type sport réglable dans 6 directions  
Siège passager type sport réglable dans 4 directions

## GS



### Sellerie mixte Alcantara / TEP

**1UFX**

800 €

Sellerie mixte Alcantara/ TEP - Noir  
Siège conducteur réglable dans 6 directions, chauffant et massant  
Siège passager réglable dans 6 directions, chauffant  
Volant chauffant avec méplat TEP Végan

# JANTES



**Jantes acier 16" avec enjoliveurs - Argent**

**Corsa & Corsa Electric**

Série

// Pneus 195/55 R16



**Jantes alliage 16" - Diamanté**

**GS**

Série

// Pneus 195/55 R16



**Jantes alliage 16" - Diamanté**

**Corsa Electric**

**ZHU1**

**GS Electric**

400 €

Série

// Pneus 195/55 R16



**Jantes alliage 16" - Anthracite**

**Corsa**

**ZHHO**

400 €

// Pneus 195/55 R16



**Jantes alliage 17" - Diamanté**

**GS**

**ZHNJ**

400 €

// Pneus 205/45 R17



**Jantes alliage 16" - Noir**

**GS Electric**

**ZHL5**

100 €

// Pneus 195/55 R16



**Jantes alliage 16" - Noir**

**Corsa**

**ZHH4**

400 €

**GS**

100 €

// Pneus 195/55 R16



**Jantes alliage 17" - Noir**

**GS Electric**

**ZHQW**

400 €

// Pneus 205/45 R17

# OPTIONS ROUES

Codes	Descriptif		
		CORSA	GS
ZHG6	Prédisposition pour roue de secours pour jante de série*	20 €	
ZHH0	Jantes alliage 16" - Anthracite	400 €	
ZHH3	Jantes alliage 16" - Anthracite + Prédisposition pour roue de secours*	420 €	
ZHH4	Jantes alliage 16" - Noir	400 €	100 €
ZHH7	Jantes alliage 16" - Noir + Prédisposition pour roue de secours*	420 €	120 €
ZHIB	Prédisposition pour roue de secours pour jante de série*		20 €
ZHNJ	Jantes en alliage 17" - Diamanté		400 €
ZHG3	Jantes en alliage 17" - Diamanté + Prédisposition pour roue de secours*		420 €
MI19	Pneus toutes saisons 3PMSF avec jantes alliage 16" - Noir (ZHH4)	550 €	150 €

ZHU1	Jantes alliage 16" - Diamanté	400 €	Série
ZHL5	Jantes alliage 16" - Noir / Uniquement sur version Electric 156ch		100 €
ZHQW	Jantes alliage 17" - Noir		400 €
MI19	Pneus toutes saisons 3PMSF avec jantes alliage 16" - Diamanté (ZHU1)	550 €	150 €

\*La provision pour roue de secours retire la fourniture du kit anti-crevaison

# PACKS CORSA

## Thermique

## Electric

700 €

500 €

Pack

**Techno**

Caméra de recul panoramique et aide au stationnement avant  
Alerte d'angle mort  
Rétroviseurs rabattables électriquement  
Combiné d'instrumentation numérique 7"

**WYAO**

Caméra de recul panoramique et aide au stationnement avant  
Alerte d'angle mort  
Rétroviseurs rabattables électriquement et chauffants

**WYAO**

500 €

500 €

Pack

**Confort**

Sièges avant chauffants  
Volant chauffant TEP Végan  
Réglage du siège passager dans 6 directions  
Console centrale avec porte-gobelets, accoudoir central et rangements

**NA01**

Sièges avant chauffants  
Volant chauffant TEP Végan  
Réglage du siège passager dans 6 directions  
Console centrale avec porte-gobelets, accoudoir central et rangements

**NA01**

# PACKS GS

## Thermique

## Electric

Pack  
**Techno**

Phares avant adaptatifs Matrix IntelliLux LED® avec 7 segments par phare  
Phares antibrouillard avant LED  
Frein de parking électrique sur 100ch BVM  
// Le pack techno est incompatible avec moteur 1.2 75ch

700 €

**WV68**

900 €

Phares avant adaptatifs Matrix IntelliLux LED® avec 7 segments par phare  
Phares antibrouillard avant LED  
Régulateur de vitesse adaptatif  
Volant chauffant TEP Végan

**WV68**

Pack  
**Confort**

Sièges avant chauffants  
Volant chauffant avec méplat TEP Végan  
// De série avec l'option sellerie Alcantara (1UFX)

300 €

**NA01**

300 €

Sièges avant chauffants  
Volant chauffant TEP Végan  
// De série avec l'option sellerie Alcantara (1UFX)

**NA01**

Pack  
**Infotainment**

Multimédia Avancé 10" avec Navigation Connectée\*  
Antenne requin  
Recharge de smartphone par induction  
Caméra de recul 180° panoramique digitale (HD)  
Seconde clé à télécommande  
Entrée et démarrage sans clé  
Climatisation automatique mono-zone  
Frein de parking électrique sur BVM  
Vitres arrière surteintées  
// Incompatible avec moteur 1.2 75ch

1 300 €

**ZJF6**

1 100 €

Multimédia Avancé 10" avec Navigation Connectée\*  
Recharge de smartphone par induction  
Antenne requin  
Caméra de recul panoramique 180° digitale (HD)  
Entrée et démarrage sans clé  
Vitres arrière surteintées

**ZJF6**

Contenu ci-dessus (ZJF6) sans charge à induction  
// Spécifique pour moteur 1.2 75ch

**ZJF5**

# OPTIONS

Codes	Descriptif		
		CORSA	GS
VH61	<b>Volant 3 branches TEP Végan</b> // De série avec le Pack Confort sur Corsa (NA01) // De série sur Corsa 100ch Hybrid et BVA // Indisponible sur Corsa Electric	100 €	Série
PR05	<b>Phares antibrouillard avant à LED</b> // De série avec le Pack Techno sur GS (WV68)	250 €	250 €
OK01	<b>Toit panoramique fixe</b>		500 €
RE07	<b>Climatisation automatique mono-zone</b> // De série avec le pack infotainment sur GS (ZJF5) // De série sur versions Electric		350 €
JD00	<b>Toit couleur carrosserie</b>	Série	0 €
2501	<b>Pompe à chaleur</b> // Uniquement disponible sur Corsa Electric	500 €	500 €
LZ04	<b>Chargeur embarqué (OBC) tri-phasé 11kW</b> // La recharge en 7,4 kWh reste possible avec un câble 22 kW 32A (vendu en accessoire)	400 €	400 €

# THERMIQUE - DONNÉES WLTP

	PERFORMANCES			CONSOMMATIONS						RÉSERVOIRS	
	Vitesse maxi sur circuit (km/h)*	Accélération (sec) : 0 à 100 km/h*	Reprise de 80 à 120 km/h en 5ème (BVM) ou mode Drive (BVA)	WLTP LOW / Aux 100 km En ville à basse vitesse (l)	WLTP MID / Aux 100 km En ville à vitesse moyenne (l)	WLTP HIGH / Aux 100 km Sur route (l)	WLTP EXTRA HIGH / Aux 100 km Sur autoroute (l)	WLTP MIXTE / Aux 100 km MIXTE (l)	Emissions de CO <sub>2</sub> mini-maxi en cycle mixte (g/km)	Norme de Pollution	Carburant (l)
1.2 75 ch	174	13,2	19,4	6,4 - 6,5	5,1 - 5,2	4,7	5,7 - 5,8	5,4	120 - 122	€6.4	44
1.2 Turbo 100 ch	194	9,9	9,5	6,5 - 6,6	5,1 - 5,3	4,5 - 4,6	5,4 - 5,6	5,2 - 5,3	116 - 120		
1.2 Turbo 100 ch Automatique	192	10,8	7,6	6,9	5,5 - 5,6	4,8	5,7 - 5,8	5,4 - 5,5	125 - 127		
1.2 Turbo 130 ch Automatique	208	8,7	5,8	7,1 - 7,4	5,4 - 5,6	4,7 - 4,8	5,7 - 5,8	5,5 - 5,6	125 - 127		
1.2 Turbo 100 ch Hybrid	190	9,9	7,2	4,0 - 4,1	4,0 - 4,1	4,0 - 4,1	5,4 - 5,5	4,5 - 4,6	101 - 104		
1.2 Turbo 136 ch Hybrid	210	7,9	5,7	4,0 - 4,1	4,2 - 4,3	4,1 - 4,2	5,5 - 5,7	4,6 - 4,7	103 - 106		

## DONNÉES MOTEUR

	Boîte de vitesses	Puissance administrative (en CV)	Cylindrée (en cm3)	Nombre de cylindres	Puissance maxi norme CEE (en kW)	Norme DIN (en ch)	à (en tr/mn)	Couple maxi norme CEE (en Nm)	Carburant	Système Start/Stop	Type de transmission
1.2 75 ch	BVM5	4	1 199	3	55	75	5 750	118 / 2750	Essence	Série	Traction
1.2 Turbo 100 ch	BVM6	5			74	100	5 500	205 / 1750			
1.2 Turbo 100 ch Automatique	BVA8	5			74	100	5 500	205 / 1750			
1.2 Turbo 130 ch Automatique	BVA8	7			96	130	5 500	230 / 1750			
1.2 Turbo Hybrid 100 ch	e-BVA6	5			74	100	5 500	205 / 1750			
1.2 Turbo Hybrid 136 ch	e-BVA6	7			100	136	5 500	230 / 1750			

Toutes les informations étaient exactes et à jour au moment de la publication. Opel se réserve le droit de modifier les caractéristiques de ses moteurs à tout moment, ce qui peut modifier les valeurs indiquées. Toutes les valeurs indiquées correspondent à un modèle de base européen avec son équipement de série. Les valeurs de consommation de carburant et d'émissions de CO<sub>2</sub> indiquées sont conformes à la procédure d'essai WLTP sur la base de laquelle sont réceptionnés les véhicules neufs depuis le 1er septembre 2018. Cette procédure WLTP remplace le cycle européen de conduite (NEDC), qui était la procédure d'essai utilisée précédemment. Les conditions d'essai étant plus réalistes, la consommation de carburant et les émissions de CO<sub>2</sub> mesurées selon la procédure WLTP sont, dans de nombreux cas, plus élevées que celles mesurées selon la procédure NEDC. Les valeurs de consommation de carburant et d'émissions de CO<sub>2</sub> peuvent varier en fonction des conditions réelles d'utilisation et de différents facteurs tels que : les équipements spécifiques, les options et les types de pneumatiques. Veuillez à vous rapprocher de votre point de vente pour plus de renseignements. Plus d'informations sur <https://www.opel.fr/tools/wltp.htm>

# ELECTRIC - DONNÉES WLTP

Electric

	PERFORMANCES			CONSOMMATIONS <sup>1</sup>					
	Vitesse maxi sur circuit (km/h)	Accélération (sec) : 0 à 100 km/h	Accélération (sec) : 0 à 50 km/h	Consommation électrique moyenne (kWh / 100 km)	Autonomie-norme WLTP (en km)	Emissions de CO <sub>2</sub> en cycle mixte (g/km) *	Norme de Pollution	Temps de chargement avec chargeur embarqué	Temps de chargement avec charge rapide à 80%
<b>Moteur électrique 136 ch (100 kW) &amp; Batterie 50 kWh</b>	150	8,7	2,8	15,8 - 16,3	Jusqu'à 354	0	€6.4	11kW - 5h15min	100kW - 30min
<b>Moteur électrique 156 ch (115 kW) &amp; Batterie 51 kWh</b>		8,1	-	14,2 - 14,5	Jusqu'à 405				

Electric

	DONNÉES MOTEUR							
	Boîte de vitesses	Puissance administrative (en CV)	Energie (kWh)	Architecture de batterie	Puissance maxi norme CEE (en kW)	Norme DIN (en ch)	Couple maxi norme CEE (tr/mn)	Type de transmission
<b>Moteur électrique 136 ch (100 kW) &amp; Batterie 50 kWh</b>	BVA1	4	1 199	216 cellules (18 modules, 12 cellules par module)	100	136	260	Traction
<b>Moteur électrique 156 ch (115 kW) &amp; Batterie 51 kWh</b>				102 cellules (17 modules, 6 cellules par module)	115	156		

(1) Les valeurs d'autonomie et de consommation électrique indiquées sont conformes à la procédure d'essai WLTP sur la base de laquelle sont réceptionnés les véhicules neufs depuis le 1er septembre 2018. Elles peuvent varier en fonction des conditions réelles d'utilisation et de différents facteurs tels que : la vitesse, le confort thermique à bord du véhicule, le style de conduite et la température extérieure. Le temps de recharge dépend notamment de la puissance du chargeur embarqué dans le véhicule, du câble de recharge, ainsi que du type et de la puissance de la borne de recharge utilisée. Veuillez à vous rapprocher de votre point de vente pour plus de renseignements. Plus d'informations sur <https://www.opel.fr/tools/wltp.html>

# CARACTÉRISTIQUES TECHNIQUES

	DIRECTION		CAPACITÉS (litres)		POIDS				Freinage
	Diamètre de braquage de mur à mur (m)	Banquette et cache-bagages	Banquette repliée (chargement jusqu'au toit, sans roue de secours)		En ordre de marche avec un conducteur de 75 kg	Total autorisé en charge	Charge utile	Poids tractable freiné (12%)	
1.2 75ch					1 110	1 550	495	500	Disques / Tambours
1.2 Turbo 100ch					1 175	1 620	455	1 200	
1.2 Turbo 100ch Auto	-	309	1 081		1 203	1 645	480	1 200	Disques
1.2 Turbo 100ch Hybrid					1 267	1 690	423	1 200	
1.2 Turbo 130ch Auto					1 233	1 650	417	1 200	
1.2 Turbo 136ch Hybrid					1 267	1 690	423	1 200	
Moteur électrique 136ch	-	267	1 042		1 530	1 920	376	-	Disques
Moteur électrique 156ch					1 544				

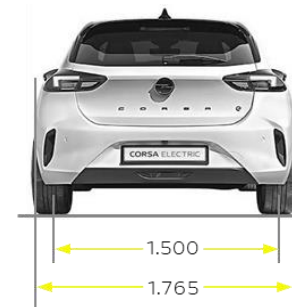
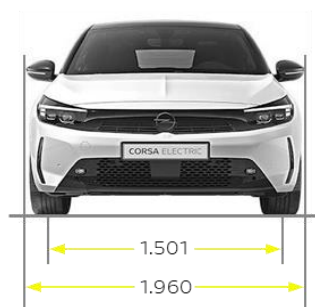
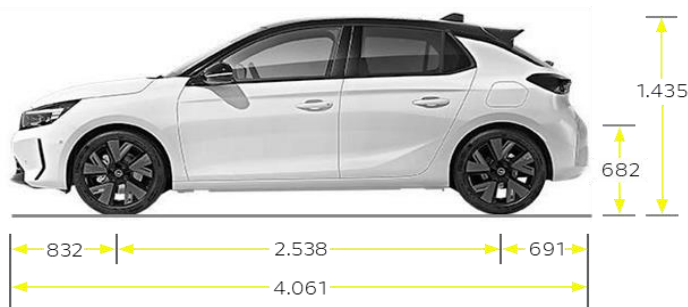
## Hybrid - Partie électrique

	Capacité batterie nominale (kWh)	Tension totale (V)	Puissance maxi norme CEE (en kW)
1.2 Turbo 100ch Hybrid	0,898	48	21
1.2 Turbo 136ch Hybrid			



## DIMENSIONS

Toutes motorisations	Longueur hors tout	Largeur hors tout (avec rétroviseurs)	Largeur hors tout (avec rétroviseurs rabattus)	Hauteur à vide	Nombre de places assises	Empattement	Voies : avant	Voies : arrière
	4 061	1 960	1 765	1 435	5	2 538	1 501	1 500



# ACCESSOIRES CORSA ELECTRIC

Les câbles de recharge sont vendus sans le sac Opel qui est à commander séparément

**CÂBLE 1,8 KW – 8A**  
Monophasé – Mode 2  
Longueur : 6 m

**Prise domestique**

**De série**  
Astra PHEV  
Grandland PHEV

**En Accessoire**  
Réf : 984446880  
365.83 € HT    439 € TTC

**CÂBLE 11 KW – 16A**  
Triphasé – Mode 3  
Longueur : 6 m

**Wall Box 11 kW**  
Wall Box 22 kW

**En Accessoire**  
Réf : 9844681280  
232.50 € HT    279 € TTC

**CÂBLE 3,7 KW – 16A**  
Monophasé – Mode 2  
Longueur : 6 m

**Prise Green'Up® renforcée**  
Prise domestique

**En Accessoire**  
Réf : 9844466280  
449.17 € HT    539 € TTC

**CÂBLE 22 KW – 32A**  
Triphasé – Mode 3  
Longueur : 6 m et 7 m

**Wall Box 7,4 kW, 11 kW et 22 kW**

**De série**  
Astra Electric  
Corsa Electric  
Mokka Electric

**En Accessoire**  
Réf : 9844681380  
274.17 € HT    329 € TTC

**CÂBLE 7,4 KW – 32A**  
Monophasé – Mode 3  
Longueur : 6 m

**Wall Box 7,4 kW**  
Wall Box 11 kW  
Wall Box 22 kW

**En Accessoire**  
Réf : 9844681180  
207.50 € HT    249 € TTC

**CÂBLE UNIVERSEL\***  
Longueur : ± 5 m

**Prise domestique**    **Prise Green'Up® renforcée**    **Prise Industrielle type P17**    **Wall Box 7,4 kW, 11 kW et 22 kW**

\*Câble compatible avec une prise Green Up, mais avec une puissance de charge maximale de 1,8 kW

**En Accessoire**  
Réf : 9837851280  
832 € HT    999 € TTC

**En Accessoire**  
Réf : 9837851280  
30.75 € HT    36.90 € TTC

<sup>1</sup> Le câble de série est livré en usine avec le véhicule

# SERVICES CONNECTÉS

## Votre Opel, des services en plus

Opel.fr



La gamme complète des véhicules Opel ainsi que les tout derniers modèles commercialisés sont présentés sur notre site Internet [www.opel.fr](http://www.opel.fr). Télécharger un catalogue ou rechercher un concessionnaire n'a jamais été aussi simple. Découvrez aussi les dernières innovations, les offres de services et toute l'actualité de la marque en un seul clic.

Opel.fr

MyOpel



Bienvenue sur myOpel



Activation de MyOpel

## Services Connectés (selon les équipements du véhicule)

Connect ONE	Connect PLUS
<ul style="list-style-type: none"> <li>Appel d'urgence (e-call)</li> <li>Assistance routière (b-call)</li> <li>Télmaintenance (TMTS concessionnaire)</li> <li>Maintenance E-book</li> </ul>	<ul style="list-style-type: none"> <li>Verrouiller / déverrouiller à distance</li> <li>Allumer les phares à distance</li> <li>Klaxon à distance</li> <li>Surveiller l'état de charge*</li> <li>Planification de la charge*</li> <li>Planification de la climatisation*</li> </ul>
<h3>Tarifs</h3>	
<p><b>Connect ONE</b> Inklus pendant 10 ans</p>	<ul style="list-style-type: none"> <li>Send2Nav</li> <li>Recherche de POI</li> <li>Dernier trajet</li> <li>Trouver un parking</li> <li>Trafic en direct / Météo</li> <li>Alertes zones de dangers</li> <li>Mise à jour des cartes à distance</li> <li>Reconnaissance vocale naturelle</li> <li>Localisation de stations-service</li> <li>Localisation de bornes de recharge*</li> <li>Routage Véhicule Electric*</li> <li>Share with U</li> </ul>
<p><b>Connect PLUS</b> 6 mois d'abonnement inclus</p> <ul style="list-style-type: none"> <li>Véhicule sans navigation : 8€ / mois ou 80€ / an</li> <li>Véhicule avec navigation : 12€ / mois ou 120€ / an</li> </ul>	<ul style="list-style-type: none"> <li>Recharge à distance</li> <li>Utilisation de l'application Free2move</li> </ul>
	<ul style="list-style-type: none"> <li>Notification en cas de vol</li> </ul>

\*Véhicules Electric ou PHEV

Services à activer

Opel France se réserve le droit de modifier sans préavis les caractéristiques, équipements et prix des modèles présentés. Ce document ne constitue en aucun cas un document contractuel.  
Opel France - 1 - 10 boulevard de l'Europe, 78300 POISSY, France - S.A.S. au capital de 12.939.625 euros - R.C.S. Nanterre B 342 439 320

Tous ces renseignements sont donnés par le constructeur à titre indicatif. Ils peuvent être sujets à des modifications, dues souvent à des améliorations techniques. Pour de plus amples informations, se reporter au certificat de réception (feuille des mines). Consultez votre concessionnaire Opel.

## Votre Opel, des services en plus

Opel vous propose ce que nous pensons être le meilleur et le plus complet des programmes de service existants. Ce programme débute dès le tout premier jour. Votre véhicule est couvert par une garantie véhicule neuf de 24 mois, kilométrage illimité, une garantie anticorrosion de 12 ans et une garantie sur les pièces de rechange et accessoires Opel d'origine de 2 ans.

Pour les véhicules Electric, une garantie de 8 ans ou 160 000 km pour la batterie de traction est incluse.

### 7 Engagements OPEL SERVICE qui font la différence

1. Nous examinons ensemble votre véhicule avant d'entreprendre les travaux.
2. Nous vous présentons un devis détaillé des travaux à réaliser et n'engageons aucune intervention supplémentaire sans votre accord.
3. Nous vous proposons des solutions de remplacement pendant l'immobilisation de votre véhicule.
4. Nous utilisons des pièces d'origine Opel.
5. Nous vous restituons votre véhicule lavé pour toute intervention supérieure à 150€.
6. Nous vous expliquons votre facture dans le détail.
7. Nous réexaminons en priorité votre véhicule si vous n'êtes pas satisfait des travaux réalisés.

## Contrats de service Opel FLEXCARE

Afin de répondre parfaitement à vos attentes, l'offre de contrats Opel Flexcare vous propose différents niveaux de prestations.

Contrats	Extension de garantie	Assistance Routière	Entretien périodique	Pièces d'usure	Contrôle Technique
Extension de Garantie Premium	/	/			
Entretien Plus		/	/		
Maintenance	/	/	/		
Maintenance Plus	/	/	/	/	/

### Assurance

Découvrez les tarifs, les garanties ainsi que tous les avantages des contrats Opel Assurance spécialement conçus pour votre Opel.

Rendez-vous sur notre site [www.opelassurance.fr](http://www.opelassurance.fr) ou appelez Opel Assurance au 09 69 32 12 10\* pour réaliser gratuitement votre devis et souscrire à Opel Assurance.

### Financement : notre partenaire Stellantis Finance

Rendez-vous en concession pour découvrir les offres d'Opel Financial Services afin de trouver la solution de financement adaptée à vos attentes comme à votre budget.

\* Appel non surtaxé depuis un poste fixe

\*\* Appel gratuit depuis un poste fixe en France métropolitaine

### Assistance 24h/24

Opel Assistance peut intervenir pour tout problème mécanique ou électrique, les clés cassées, les pannes de batterie. Vous bénéficiez alors des avantages suivants (soumis à conditions) :

- Location d'un véhicule de remplacement
- Rapatriement des bénéficiaires et suite du voyage
- Hébergement à l'hôtel

De plus, en cas d'accident, Opel Assistance proposera le remorquage de votre véhicule auprès du Réparateur Agréé Opel le plus proche.

Vous pouvez nous joindre 24h/24, 7j/7 depuis la France métropolitaine.

**N° Vert : 0 800 100 510\*\***

OPEL FRANCE

Document confidentiel réservé à la force de vente



[www.opel.fr](http://www.opel.fr)

**Pensez à covoiter. #SeDéplacerMoinsPolluer**