

# KONA

BY HYUNDAI







# **Vous le vivez. Il vous révèle.**

**Le vrai style, c'est d'assumer ses choix, comme le nouveau Hyundai KONA. Sa personnalité avant-gardiste en fait un SUV à part, qui n'aime pas la ressemblance. Créez le désir et faites tourner les têtes.**

**Vous allez être stylé avec le design unique de KONA.**

# Vous le sublimez.

KONA est expressif sous chaque angle. La combinaison de ses lignes musclées et de ses protections d'ailes accentue son look de SUV. Fièrement installé sur ses jantes alliage bi-ton de 18", son design marqué par son toit et ses rétroviseurs Phantom Black (selon version et options) le démarque dans le paysage urbain. Osez la différence.



Calandre en cascade



Feux de jour et de position à LED et signature lumineuse exclusive









# Vous l'éclairez.

Il est parfois bon de regarder dans une nouvelle direction – comme le fait le nouveau Hyundai KONA.

A l'avant, ses blocs feux en deux parties lui dessinent une signature lumineuse incomparable. Offrant une visibilité optimale, ses feux bi-LED\* sont associés à l'éclairage additionnel en virage et aux feux de route intelligents, pour plus de sécurité et de sérénité.

\*Selon version et options.



Coloris extérieur Acid Yellow indisponible en France.





# Vous le défiez.

Vivez pleinement votre vie. Menez-la avec fierté et réalisez vos rêves. Le nouveau KONA vous procure des sensations de conduite incomparables qui vous feront explorer vos limites. Doté en série d'un système d'arrêt et redémarrage automatiques, son moteur essence 1.0 T-GDi de 120 ch est le parfait compromis entre sobriété, confort et agrément de conduite.

Quant aux versions Diesel, elles seront commercialisées dans le courant de l'année 2018. Prenez du plaisir au volant de KONA, il se révèle.







# Vous l'égayez.

C'est aussi l'attention portée aux détails qui rend KONA si spécial. Les surfaces lisses et profilées expriment son caractère technologique et robuste. L'espace intérieur généreux, les équipements de confort, les technologies de sécurité active et de connectivité feront de KONA un partenaire de choix pour votre vie de tous les jours. Selon la version et le coloris extérieur choisis, l'intérieur de KONA pourra se parer d'inserts, de liserés et de surpiques colorées, pour sublimer le design soigné de l'habitacle. Osez la couleur.



Gris



Orange



Rouge

# Vous le chargez.

Dans un gabarit compact, KONA parvient à offrir assez de place pour répondre à tous vos besoins. Avec un espace aux jambes, une largeur aux épaules et une garde au toit parmi les meilleures de la catégorie, tous vos passagers voyageront dans un confort optimal. Quant aux bagages, vous aurez toujours de quoi les loger : son coffre de 361 litres peut s'étendre à 1 143 litres en rabattant les sièges arrière. Parfait pour les longues escapades.





Coloris extérieur Acid Yellow indisponible en France.

# Vous l'écoutez.

Restez toujours connecté grâce au système multimédia de KONA compatible Apple CarPlay et Android Auto<sup>(1)</sup>. Ces deux systèmes vous permettront d'utiliser un grand nombre d'applications de votre smartphone directement depuis l'écran tactile du véhicule. Une fois connecté, lancez votre musique et profitez de la qualité sonore de notre système audio premium Krell<sup>®(2)</sup> à 7 haut-parleurs, caisson de basses et amplificateur.

(1)Apple CarPlay est une marque déposée d'Apple Inc., Android Auto est une marque déposée de Google Inc.

(2)Selon version.



Système audio premium Krell<sup>®</sup>



Ecran couleur tactile 8"





# Technologies.

Conçues pour être intuitives et ergonomiques, les technologies dont dispose KONA rendront vos trajets plus sûrs et confortables.

Équipements disponibles selon version et options.



## Affichage tête-haute

Ne quittez plus la route des yeux. L'affichage tête-haute permet d'afficher des informations de conduite essentielles directement dans votre champ de vision, comme par exemple votre vitesse ou des informations de navigation. Un vrai plus en termes de confort et de sécurité.



## Navigation Europe

Couvrant 27 pays d'Europe, notre système de navigation est livré avec 7 ans d'abonnement aux services TomTom Live<sup>(1)</sup> ainsi que la mise à jour gratuite de la carte<sup>(2)</sup>. Les services TomTom Live donnent accès à des infos trafic en temps réel, les zones de danger, les points d'intérêt de la base TomTom et la météo à votre destination.

(1) Via connexion Internet depuis votre téléphone compatible – hors frais de connexion.

(2) Mises à jour cartographiques annuelles pour les véhicules Hyundai éligibles pendant une période minimum de dix ans après la fin de la production du système de navigation.



#### Chargeur sans fil

Idéalement situé à portée de main, ce socle de recharge par induction chargera votre smartphone compatible (norme Qi) sans que vous ayez besoin de câble.



#### Ecran d'ordinateur de bord couleur

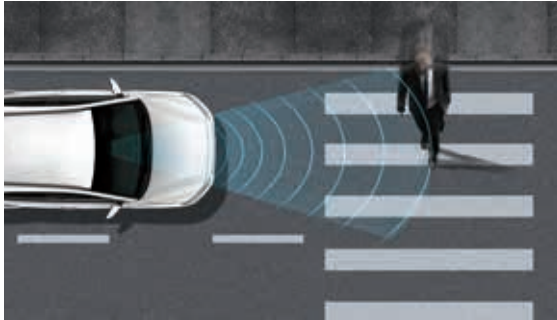
D'une taille de 4,2", cet écran LCD vous permettra d'afficher de manière claire et lisible un grand nombre d'informations sur votre véhicule : état des équipements de sécurité, consommation et autonomie, paramètres utilisateur, etc.

# Hyundai SmartSense

KONA prend soin de vous et fait en sorte que chacun de vos trajets soit le plus sûr possible pour vous, vos passagers, les piétons et les autres usagers de la route. Le tout via toute une gamme de technologies de sécurité passives et actives dernier cri.

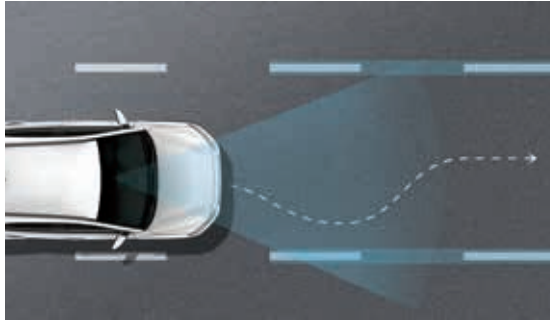


Hyundai a recours à l'acier haute résistance pour améliorer la rigidité et la résistance aux chocs de ses véhicules. De plus, sa structure est prévue pour absorber l'énergie et protéger au mieux les occupants en cas de collision.



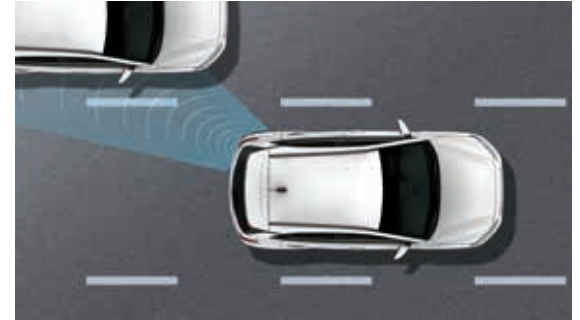
#### Freinage d'urgence autonome

Si le système détecte un risque de collision avec un autre véhicule ou un piéton, il émet dans un premier temps un signal sonore et visuel puis, en l'absence d'intervention du conducteur, active partiellement ou totalement les freins.



#### Assistance active au maintien de voie

Alerte le conducteur de tout déport inopiné de son véhicule de sa voie de circulation et corrige la trajectoire en agissant sur la direction si nécessaire.



#### Surveillance des angles morts

Les véhicules situés dans vos angles morts sont repérés par des capteurs et vous sont indiqués par un signal visuel dans le rétroviseur extérieur. Si vous activez votre clignotant pour vous déporter, un signal sonore vous alertera du danger.



#### Feux de route intelligents

Si vous êtes en feux de route et que vous croisez un autre véhicule, KONA passera automatiquement en feux de croisement pour ne pas éblouir l'autre conducteur.



#### Alerte de circulation transversale arrière

Les capteurs situés à l'arrière détectent les véhicules arrivant sur votre trajectoire lors d'une sortie de place de parking en marche arrière avec une visibilité réduite. Une alerte est émise en cas de danger.



#### Détection de fatigue du conducteur

Des calculateurs analysent plusieurs paramètres de conduite pour détecter une éventuelle perte d'attention ou fatigue du conducteur. Une alerte sonore et visuelle est émise si un risque est détecté.

(Équipements disponibles selon version et options.)

# Jantes

(selon version)



Jantes alliage bi-ton 18"



Jantes alliage 17"

# Équipements

(selon version)



Feux avant bi-LED avec éclairage additionnel en virage



Sièges avant chauffants



Caméra de recul



Accès mains-libres et démarrage sans clé



Feux arrière à LED



Climatisation automatique



Aide au stationnement avant



Rétroviseurs rabattables électriquement

# Couleurs intérieures et selleries

(selon version et options)



Inserts gris



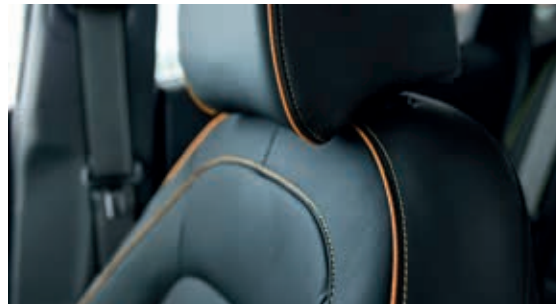
Inserts oranges



Inserts rouges avec poignées de portes et base du volant noir laqué



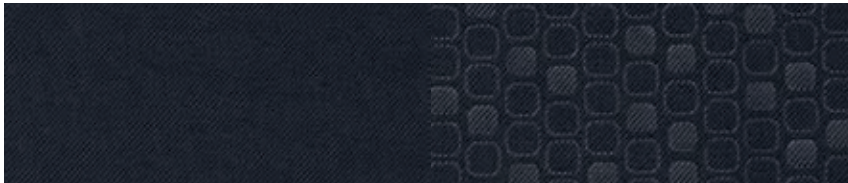
Surpiques et liserés gris



Surpiques et liserés oranges



Surpiques, liserés et ceintures rouges



Sellerie tissu



Sellerie cuir

# Couleurs extérieures



Chalk White\*



Dark Night\*



Phantom Black\*



Ceramic Blue\*



Blue Lagoon



Pulse Red



Tangerine Comet



Velvet Dune\*

## Toit contrasté

(Disponible selon version et sur certaines couleurs uniquement)



Phantom Black

\*Indisponible avec toit contrasté.

# 5 ANS GARANTIE KILOMÉTRAGE ILLIMITÉ

\*

## Garantie 5 ans kilométrage illimité\*

Il y a une chose qui n'a pas sa place à bord de votre KONA : les soucis. Pour cela, nous vous assurons une tranquillité d'esprit absolue. Notre garantie 5 ans kilométrage illimité reflète notre engagement à vous fournir la meilleure qualité qui soit et un service sans faille. Notre garantie s'accompagne d'une assistance gratuite pendant 5 ans et de contrôles intermédiaires annuels gratuits sur la même période.

\* La garantie 5 ans kilométrage illimité de Hyundai s'applique uniquement aux véhicules Hyundai vendus initialement par un Distributeur Agréé officiel Hyundai à un client final, conformément aux termes et conditions du carnet de Garantie Entretien & Assistance du véhicule. Les véhicules de location ou taxis sont couverts par une garantie 3 ans ou 100 000 kilomètres. Voir conditions générales de vente et de garantie auprès de votre distributeur Hyundai.

## Mise à jour gratuite de la cartographie<sup>(1)</sup>

Parce que chaque année, des milliers de panneaux indicateurs et des millions de routes connaissent des modifications dans toute l'Europe, il vous faut un système de navigation à jour. Parce que nous voulons que vous ayez l'esprit serein à bord de votre véhicule Hyundai, nous vous offrons gratuitement, via le programme MapCare™, les mises à jour annuelles de la cartographie<sup>(1)</sup>. Dorénavant, vous pouvez voyager dans toute l'Europe en ayant la certitude de profiter de la cartographie la plus récente.

<sup>(1)</sup>Mises à jour cartographiques annuelles pour les véhicules Hyundai éligibles pendant une période minimum de dix ans après la fin de la production du système de navigation.

## Services TomTom Live

Pour faciliter tous vos trajets, le système de navigation de votre KONA inclut 7 ans de services TomTom Live<sup>(2)</sup>, comprenant :

- TomTom Traffic : des infos trafic précises et fiables en temps réel ;
- TomTom Places : trouvez les points d'intérêt à proximité et allez-y directement ;
- Alertes zones de danger ;
- Informations météo : ne laissez pas la météo gâcher vos projets.

<sup>(2)</sup>Via connexion Internet depuis votre téléphone.

# Dimensions



1 559 mm  
1 800 mm



2 600 mm  
4 165 mm



1 565 mm



# Nouveau Hyundai KONA

Caractéristiques techniques,  
Equipements & Tarif

Janvier 2018

**5** ANS GARANTIE KILOMÉTRAGE  
ILLIMITÉ \*

 **HYUNDAI**

# CARACTÉRISTIQUES TECHNIQUES

Motorisations	1.0 T-GDi 120	1.6 T-GDi 177 4WD DCT-7
<b>MOTEURS</b>		
	Essence	Essence
Cylindres	3 cylindres en ligne	4 cylindres en ligne
Alimentation	Injection directe et turbo	Injection directe et turbo
Cylindrée (cm3)	998	1 591
Alésage (mm) x Course (mm)	71 x 84	77 x 85,44
Puissance maxi ch (kW)	120 (88,3) à 6 000 tr/mn	177 (130) à 5 500 tr/mn
Couple maxi (Nm à tr/mn)	171,6 de 1 500 à 4 000	265 de 1 500 à 4 500
Distribution	Chaîne	Chaîne
Vitesse maximale (km/h) (sur circuit)	181	205
0-100 km/h (s)	12	7,9
Puissance administrative (cv)	6 CV	10 CV
<b>TRANSMISSION</b>		
Transmission	Aux roues avant	4 roues motrices
Boîte de vitesses	Manuelle - 6 rapports	Double embrayage - 7 rapports
<b>DIRECTION</b>		
Type	Assistée électrique	
Rayon de braquage minimum (m)	5,3	
<b>FREINAGE</b>		
Système	Double circuit assisté par servofrein Système A.B.S. avec EBD <sup>(1)</sup> et AFU <sup>(2)</sup>	
AV / VR	Disques ventilés / Disques	
<b>SUSPENSION</b>		
AV	Type Mc Pherson, roues indépendantes, ressorts hélicoïdaux, barre stabilisatrice, amortisseurs à gaz	
AR	Essieu semi-rigide et barre de torsion, ressorts hélicoïdaux, amortisseurs à gaz	Suspension multibras, roues indépendantes, ressorts hélicoïdaux, amortisseurs à gaz
<b>JANTES / PNEUMATIQUES<sup>(3)</sup></b>		
Dimensions jantes	7.0J X 17" / 7.5J X 18"	
Dimensions pneumatiques	215/55R17 / 235/45R18	
Roue de secours <sup>(3)</sup>	Kit de réparation   Roue de secours temporaire	
<b>POIDS (KG)</b>		
Masse en service <sup>(4)</sup>	1 308	1 477
P.T.A.C.	1 775	1 910
P.T.R.A.	2 975	3 160
Poids de remorque avec / sans frein	1 200 / 600	1 250 / 600
Poids admissible sur le toit	80	80
<b>CAPACITÉS (L)</b>		
Réservoir	50	
Coffre (banquette en place) - VDA (211)	361	
Coffre (banquette rabattue) - VDA (214)	1 143	
<b>CONSOMMATIONS (l) - NORMES CEE 1999/100 (CYCLE NEDC)</b>		
Cycle urbain	6,3	8,0
Cycle extra-urbain	5,0	6,0
Cycle mixte	5,4	6,7
CO <sub>2</sub> (g/km)	125	153
Système d'arrêt et redémarrage automatiques	Série	Série
<b>DIMENSIONS EXTÉRIEURES (mm)</b>		
Longueur / Largeur / Hauteur	4 165 / 1 800 / 1 565	
Empattement	2600	
Porte à faux AV / AR	845 / 720	
Voies AV / AR	1 563 / 1 572 (17")   1 559 / 1 568 (18")	
Garde au sol	171	177,5

Selon tarif au 2 janvier 2018

\*La garantie 5 ans kilométrage illimité de Hyundai s'applique uniquement aux véhicules Hyundai vendus initialement par un Distributeur Agréé officiel Hyundai à un client final, conformément aux termes et conditions du carnet de Garantie Entretien & Assistance du véhicule. Les véhicules de location ou taxis sont couverts par une garantie 3 ans ou 100 000 kilomètres.

<sup>(1)</sup> Répartiteur électronique de freinage

<sup>(2)</sup> Aide au freinage d'urgence

<sup>(3)</sup> Selon version et option

<sup>(4)</sup> Masse du véhicule carrossé en ordre de marche à vide, avec le liquide de refroidissement, les lubrifiants, 90 % du carburant, 100 % des autres liquides, le conducteur (75 kg) et le dispositif d'attelage, s'il s'agit d'un véhicule tracteur.



# ÉQUIPEMENTS

Versions	Intuitive	Edition #1	Executive
<b>STYLE EXTÉRIEUR</b>			
Contour de calandre chromé	-	●	●
Feux de position avant à LED	●	●	●
Jantes alliage 17"	●	●	-
Jantes alliage bi-ton 18"	-	-	●
Moulures de protection latérales	●	-	-
Moulures de protection latérales avec insert grain métal	-	●	●
Protections d'ailes gris anthracite	-	●	●
Protections d'ailes noires	●	-	-
Rails de toit	●	●	●
Ski arrière grain métal	-	●	●
Vitres arrière surteintées	-	●	●
<b>STYLE INTÉRIEUR</b>			
Inserts décoratifs gris (contours des aérateurs et du bloc de levier de vitesses)	●	●	●
<b>Pack orange</b> Inserts décoratifs (contours des aérateurs et du bloc de levier de vitesses), surpiques et liserés de sièges oranges. (Si choix du coloris extérieur Tangerine Comet)	-	-	○
<b>Pack rouge</b> Inserts décoratifs (contours des aérateurs et du bloc de levier de vitesses), ceintures de sécurité, surpiques et liserés de sièges rouges. Cuir perforé sur le volant Poignées de portes intérieures et base du volant noir laqué (Si choix du coloris extérieur Pulse Red)	-	-	○
Sellerie cuir (dossier et assise)	-	-	●
Volant et pommeau de levier de vitesses gainés cuir	●	●	●
<b>SÉCURITÉ PASSIVE</b>			
Airbag passager déconnectable	●	●	●
Airbags frontaux conducteur et passager	●	●	●
Airbags latéraux avant	●	●	●
Airbags rideaux avant/arrière	●	●	●
Appuie-têtes arrière réglables en hauteur	●	●	●
Appuie-têtes avant réglables en hauteur et ajustables	●	●	●
Ceintures avant réglables en hauteur avec prétensionneurs	●	●	●
Système Isofix pour siège enfant aux places latérales arrière	●	●	●
<b>SÉCURITÉ ACTIVE</b>			
Affichage tête-haute	-	●	●
Aide au démarrage en côte	●	●	●
Alerte de circulation transversale arrière	-	-	●
Allumage automatique des feux	●	●	●
Assistance active au maintien de voie	●	●	●
Capteur de pluie	●	●	●
Contrôle de pression des pneumatiques	●	●	●
Contrôle de trajectoire électronique (ESP)	●	●	●
Contrôle de vitesse en descente	●	●	●
Détection de fatigue du conducteur	●	●	●
Direction assistée électrique asservie à la vitesse	●	●	●
Eclairage additionnel en virage	-	-	●
Feux antibrouillard avant	●	●	●
Feux arrière à LED	-	-	●
Feux avant bi-LED	-	-	●
Feux de jour à LED	●	●	●
Feux de route intelligents	-	-	●
Freinage d'urgence autonome avec détection des piétons	-	-	●
Répétiteurs de clignotants intégrés aux rétroviseurs	●	●	●
Rétroviseur intérieur jour/nuit automatique	-	●	●
Surveillance des angles morts avec assistance au changement de voie	-	-	●

Versions	Intuitive	Edition #1	Executive
<b>CONFORT</b>			
Accoudoir avant	●	●	●
Aide au stationnement arrière	●	●	●
Aide au stationnement avant	-	-	●
Caméra de recul avec lignes de guidage dynamiques	●	●	●
Drive Mode (sur DCT-7 uniquement)	-	-	●
Ordinateur de bord couleur 4,2" multifonction	-	-	●
Ordinateur de bord monochrome 3,5" multifonction	●	●	-
Pare-brise et vitres avant athermiques	-	●	●
Régulateur / Limiteur de vitesse	●	●	●
Rétroviseurs électriques et dégivrants	●	●	●
Rétroviseurs rabattables électriquement	-	-	●
Siège conducteur avec support lombaire électrique	●	●	●
Siège conducteur réglable en hauteur	●	●	●
Siège passager avant réglable en hauteur	-	-	●
Sièges avant chauffants	-	-	●
Sièges avant réglables électriquement	-	-	●
Vitre conducteur séquentielle	●	●	●
Vitres électriques avant/arrière	●	●	●
Volant réglable en hauteur et en profondeur	●	●	●
<b>VENTILATION</b>			
Climatisation automatique avec désembuage automatique	●	●	●
<b>COMMODITÉS-RANGEMENTS</b>			
Console de rangement sous l'accoudoir avant	●	●	●
Dossier arrière rabattable 60/40	●	●	●
Miroirs de courtoisie éclairés conducteur et passager avant	●	●	●
Prises 12V à l'avant	●	●	●
<b>PROTECTION</b>			
Alarme périmétrique	●	●	●
Système d'accès mains-libres et démarrage sans clé	-	●	●
Verrouillage automatique des portes en roulant	●	●	●
Verrouillage centralisé à distance avec clé rétractable	●	●	●
<b>MULTIMEDIA</b>			
Chargeur sans fil pour téléphone compatible	-	●	●
Commandes audio au volant	●	●	●
Compatibilité Apple CarPlay et Android Auto <sup>(6)</sup>	●	●	●
Connexion Bluetooth <sup>(6)</sup>	●	●	●
Prises auxiliaire et USB	●	●	●
Réception radio numérique terrestre (DAB)	-	●	●
Système audio premium Krell, 5 haut-parleurs, 2 tweeters, subwoofer et amplificateur	-	●	●
Système audio RDS, MP3, 4 haut-parleurs et 2 tweeters	●	-	-
Système de navigation Europe avec programme de mise à jour de la cartographie <sup>(7)</sup> et services TomTom Live <sup>(8)</sup>	-	●	●
Système multimédia avec écran couleur tactile 7"	●	-	-
Système multimédia avec écran couleur tactile 8"	-	●	●
<b>OPTIONS</b>			
Peinture métallisée bi-ton avec toit noir "Phantom Black"	-	-	○ <sup>(5)</sup>
Peinture métallisée mono-ton (sauf Velvet Dune)	○	○	○
Roue de secours temporaire	○	○	○

● = de série disponible

○ = option

- = non

<sup>(5)</sup> Si choix du coloris extérieur Blue Lagoon, Pulse Red ou Tangerine Comet.

<sup>(6)</sup> Apple CarPlay est une marque déposée d'Apple Inc., Android Auto est une marque déposée de Google Inc.

<sup>(7)</sup> Mises à jour annuelles gratuites de la carte, jusqu'à 10 ans après la fin de production du système de navigation.

<sup>(8)</sup> 7 ans de services inclus. Via connexion internet depuis votre téléphone compatible - hors frais de connexion.

# KONA

## Tarif Prix Public Conseillé

TTC Clés en main

Tarif Client au 2 janvier 2018 N°1/2018

## Principaux équipements de série

Motorisations		Emissions CO <sub>2</sub> Mixtes	Puiss. Fiscale	Intuitive	Edition #1	Executive
Essence	1.0 T-GDi 120	125 g/km	6 CV	21 400 € OSF5P11M61B11	22 900 € OSF5P11M61B11	25 900 € OSF5P11M61B11
	1.6 T-GDi 177 4WD DCT-7	153 g/km	10 CV	-	-	29 900 € OSF5P24D71C11

Options	Roue de secours temporaire	100 €	100 €	100 €
	Peinture métallisée mono-ton (sauf Velvet Dune)	550 €	550 €	550 € <sup>(1)</sup>
	Peinture métallisée bi-ton avec toit contrasté Phantom Black	-	-	950 € <sup>(2)</sup>

<sup>(1)</sup> Chalk White, Dark Knight, Phantom Black et Ceramic Blue

<sup>(2)</sup> Blue Lagoon, Pulse Red et Tangerine Comet

Contrats d'entretien <sup>(3)</sup>	Confort	À partir de 11 € / mois
	Confort Premium	À partir de 19 € / mois

<sup>(3)</sup> Les prix peuvent subir des modifications sans avis préalable du constructeur. Plus d'informations auprès de votre Distributeur Hyundai.

### Intuitive

Allumage automatique des feux  
Assistance active au maintien de voie  
Caméra de recul avec lignes de guidage dynamiques  
Capteur de pluie  
Climatisation automatique  
Compatibilité Apple CarPlay et Android Auto  
Connexion Bluetooth®

Détection de fatigue du conducteur  
Jantes alliage 17"  
Régulateur / Limiteur de vitesse  
Siège conducteur avec support lombaire électrique  
Système audio RDS, MP3, 4 haut-parleurs et 2 tweeters  
Système multimédia avec écran couleur tactile 7"  
Volant et pommeau de levier de vitesses gainés cuir

### Edition #1 ajoutée à la version Intuitive :

Accès mains-libres et démarrage sans clé  
Affichage tête-haute  
Chargeur sans fil pour téléphone compatible  
Contour de calandre chromé  
Protections d'ailes gris anthracite  
Réception radio numérique terrestre (DAB)  
Rétroviseur intérieur jour/nuit automatique

Ski arrière grain métal  
Système audio premium Krell, 5 haut-parleurs, 2 tweeters, subwoofer et amplificateur  
Système de navigation Europe avec programme de mise à jour de la cartographie et services TomTom Live  
Système multimédia avec écran couleur tactile 8"  
Vitres arrière surteintées

### Executive ajoutée à la version Edition #1 :

Aide au stationnement avant  
Alerte de circulation transversale arrière  
Eclairage additionnel en virage  
Feux arrière à LED  
Feux avant bi-LED  
Feux de route intelligents  
Freinage d'urgence autonome  
Jantes alliage bi-ton 18"

Ordinateur de bord couleur 4,2" multifonction  
Rétroviseurs rabattables électriquement  
Sellerie cuir (dossier et assise)  
Siège passager avant réglable en hauteur  
Sièges avant chauffants  
Sièges avant réglables électriquement  
Surveillance des angles morts

+ 1 500 €  
+ 3 000 €

## Tarif Clés en Main

Les prix du présent tarif s'entendent TTC et comprennent le transport, la préparation à la route et les plaques d'immatriculation. La carte grise et les éventuels frais de démarches administratives sont à la charge de l'acheteur. Hyundai Motor France se réserve le droit d'apporter des modifications à tout moment, et sans préavis, aux prix ou aux caractéristiques et de modifier ou d'arrêter la fabrication et/ou l'importation de certains modèles.

## Hyundai Motor France

6-26 Boulevard National - 92250 La Garenne-Colombes  
Tél : 0 805 290 555 (gratuit depuis un poste fixe) - [www.hyundai.fr](http://www.hyundai.fr)  
SAS au Capital de 7 349 627 € - RCS Nanterre B 411 394 893 (1997 B 00595)  
[www.facebook.com/hyundaifrance](http://www.facebook.com/hyundaifrance)





# Hyundai KONA

Année Modèle 2019

## Tarif et équipements

Avril 2018 – Mise à jour le 12 avril 2018

**5** ANS GARANTIE KILOMÉTRAGE  
**ILLIMITÉ** \*

 **HYUNDAI**

## Tarif Prix Public Conseillé Principaux équipements de série

TTC Clés en main  
Additif n°3 au Tarif Client au 2 janvier 2018 N°1/2018 - Mise à jour le 12 avril 2018

Motorisations		Emissions CO <sub>2</sub> Mixtes	Puissance Fiscale	Intuitive	Business*	Creative	Executive
Essence	1.0 T-GDi 120	Données en cours d'homologation		21 400 €	-	-	-
	1.6 T-GDi 177 4WD DCT-7			-	-	-	30 000 €
Diesel	1.6 CRDi 115			23 500 €	24 700 €	25 600 €	-
	1.6 CRDi 136 DCT-7			-	26 200 €	27 100 €	29 600 €
	1.6 CRDi 136 4WD DCT-7			-	-	-	31 200 €

\*Version réservée aux clients professionnels

Options					
	<b>Roue de secours temporaire</b>	100 €	Série	100 €	100 €
	<b>Peinture métallisée mono-ton</b> (sauf Ceramic Blue)	550 €	550 €	550 €	550 €
	<b>Sellerie tissu-cuir avec surpiques et liserés rouges ou jaunes et inserts décoratifs intérieurs</b> (selon coloris extérieur)	-	-	450 €	-
	<b>Peinture métallisée bi-ton avec toit contrasté Phantom Black</b>	-	-	-	950 € <sup>(1)</sup>

<sup>(1)</sup> Disponible sur coloris extérieur Blue Lagoon, Pulse Red, Acid Yellow ou Tangerine Comet.

### KONA Business (version réservée aux clients professionnels)

Reprend les équipements de la version Intuitive, et y ajoute :

Alerte de circulation transversale arrière  
Antenne de toit type requin  
Jantes alliage 16" (remplacent les jantes 17" de la version Intuitive)  
Rétroviseurs rabattables électriquement  
Roue de secours temporaire  
Surveillance des angles morts avec assistance au changement de voie

Système audio premium Krell, 5 haut-parleurs, 2 tweeters, subwoofer et amplificateur  
Système de navigation Europe avec programme de mise à jour de la cartographie et services TomTom Live  
Système multimédia avec écran couleur tactile 8"

Contrats d'entretien <sup>(2)</sup>	Confort	A partir de 11 € / mois
	Confort Premium	A partir de 19 € / mois

<sup>(2)</sup> Les prix peuvent subir des modifications sans avis préalable du constructeur. Plus d'informations auprès de votre Distributeur Hyundai.

### Tarif Clés en Main

Les prix du présent tarif s'entendent TTC et comprennent le transport, la préparation à la route et les plaques d'immatriculation. La carte grise et les éventuels frais de démarches administratives sont à la charge de l'acheteur. Hyundai Motor France se réserve le droit d'apporter des modifications à tout moment, et sans préavis, aux prix ou aux caractéristiques et de modifier ou d'arrêter la fabrication et/ou l'importation de certains modèles.



\*La garantie 5 ans kilométrage illimité de Hyundai s'applique uniquement aux véhicules Hyundai vendus initialement par un Distributeur Agréé officiel Hyundai à un client final, conformément aux termes et conditions du carnet de Garantie Entretien & Assistance du véhicule. Les véhicules de location ou taxis sont couverts par une garantie 3 ans ou 100 000 kilomètres.

### Principaux équipements de série

#### Intuitive

Allumage automatique des feux  
Assistance active au maintien de voie  
Caméra de recul  
Capteur de pluie  
Climatisation automatique  
Compatibilité Apple CarPlay et Android Auto  
Connexion Bluetooth\*

Détection de fatigue du conducteur  
Jantes alliage 17"  
Régulateur / Limiteur de vitesse  
Siège conducteur avec support lombaire électrique  
Système audio RDS, MP3, 4 haut-parleurs et 2 tweeters  
Système multimédia avec écran couleur tactile 7"  
Volant et pommeau de levier de vitesses gainés cuir

+ 2 100 €  
+ 2 500 €

#### Creative ajoute à la version Intuitive :

Accès mains-libres et démarrage sans clé  
Affichage tête-haute  
Alerte de circulation transversale arrière  
Antenne de toit type requin  
Chargeur sans fil pour téléphone compatible  
Contour de calandre chromé  
Protections d'ailes gris anthracite  
Réception radio numérique terrestre (DAB)  
Rétroviseur intérieur jour/nuit automatique

Rétroviseurs rabattables électriquement  
Ski arrière grain métal  
Surveillance des angles morts  
Système audio premium Krell, 5 haut-parleurs, 2 tweeters, subwoofer et amplificateur  
Système de navigation Europe avec programme de mise à jour de la cartographie et services TomTom Live  
Système multimédia avec écran couleur tactile 8"  
Vitres arrière surteintées

#### Executive ajoute à la version Creative :

Aide au stationnement avant  
Eclairage additionnel en virage  
Feux arrière à LED  
Feux avant bi-LED  
Feux de route intelligents  
Freinage d'urgence autonome  
Jantes alliage bi-ton 18"

Ordinateur de bord couleur 4,2" multifonction  
Sellerie cuir (dossier et assise)  
Siège passager avant réglable en hauteur  
Sièges avant chauffants  
Sièges avant réglables électriquement



### Hyundai Motor France

6-26 Boulevard National - 92250 La Garenne-Colombes  
Tél : 0 805 290 555 (gratuit depuis un poste fixe) - www.hyundai.fr  
SAS au Capital de 7 349 627 € - RCS Nanterre B 411 394 893 (1997 B 00595)  
www.facebook.com/hyundaifrance

Hyundai Motor France  
6-26 boulevard National  
92250 La Garenne-Colombes  
Tél. : 01 56 05 67 00  
SAS au capital de 7 349 627 €  
RCS Nanterre B 411 394 893  
[www.facebook.com/hyundaifrance](http://www.facebook.com/hyundaifrance)



Les équipements présentés sur ce document sont disponibles selon version et options. Les caractéristiques techniques et les équipements sont donnés à titre indicatif et peuvent être modifiés sans avis préalable du constructeur.  
KONA by Hyundai : KONA de Hyundai.