



Nouveau **Dacia Duster**



Libérez vos envies d'aventures





Dacia **Duster**

Accro à tous les terrains

Nouveau Dacia Duster est partout dans son élément. Moderne, robuste, et éclatant dans sa couleur Orange Atacama, il ne laisse personne indifférent. Sa calandre avant très affirmée, sa signature lumineuse et son design attrayants attirent tous les regards. Des barres de toit aux jantes 16 ou 17 pouces*, chaque élément montre qu'il est conçu pour l'aventure. Ses protections latérales comme ses skis avant et arrière sont révélateurs : aucune route ou piste ne peut lui résister !

*Selon version.





Dacia

Duster



DUSTER



DUSTER

Dacia

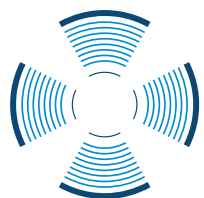


4X4 INFOS
INCLINAISON DU VÉHICULE
EN CONDITIONS TOUT-TERRAIN

Toutes les routes s'ouvrent à **Duster**

Grimpez, franchissez, descendez... Nouveau Dacia Duster vous emmène partout. Garde au sol surélevée, châssis robuste, mode 4x4... Vous profitez d'excellentes capacités off-road. Rassurant et accrocheur, votre SUV vous invite à mille découvertes. Quittez les sentiers battus en toute confiance.





CAMÉRA MULTIVUES 4 CAMÉRAS POUR UNE ASSISTANCE DANS TOUTES LES MANOEUVRES

Partez **bien équipé**

Sur chemin balisé ou en terre inconnue, Nouveau Dacia Duster a toujours la réponse adéquate : l'aide au démarrage en côte permet d'apprivoiser les pentes les plus raides ; le système de contrôle en descente* assure la maîtrise de votre vitesse. Et parce qu'il est parfois difficile d'avoir l'œil partout, la caméra multivues** détecte les trous, pierres ou petits obstacles pour faciliter votre progression.

*Sur versions 4x4 **Disponible en option



AIDE AU DÉMARRAGE EN CÔTE



CONTRÔLE EN DESCENTE



CAMÉRA MULTIVUES



Dacia **Duster**

La ville est aussi
son domaine







Pensé pour votre confort

En ville, rien n'arrête Nouveau Dacia Duster : la direction assistée électrique facilite la conduite, l'avertisseur d'angles morts* accroît la sécurité, et la caméra multivues* simplifie les manœuvres de parking. À bord, l'allumage des feux et la climatisation** sont automatiques, et le système multimédia Media Nav Evolution* est à votre service. Le confort intérieur n'est pas en reste : sièges réglables**, selleries aux finitions soignées, carte mains-libres*... Tout est bien pensé!

*Disponible en option **Selon version



Du coffre **et des idées**

Nouveau Dacia Duster s'adapte à toutes vos envies d'aventure.

Sa grande modularité permet de façonner l'habitacle à votre convenance et d'emporter ce qu'il faut pour partir en week-end découverte ou en virée shopping. La banquette arrière rabattable 1/3-2/3, la capacité

de chargement du coffre et les nombreux rangements aménagés

dans les portières, derrière les dossiers des sièges avant ou sous le siège passager* rendent possibles les expéditions les plus inattendues.

*Selon version



Duster



PRINCIPAUX ÉQUIPEMENTS

Équipements

- 3 appuis-tête arrière «virgule»
- 6 airbags (avant, latéraux, rideaux)
- ABS et aide au freinage d'urgence
- Allumage automatique des feux
- Banquette arrière rabattable 1/1
- Cache-bagages
- Condamnation centralisée des portes à distance
- Direction assistée électrique à assistance variable
- Eco Mode, Stop & Start et indicateur de changement de vitesse
- ESC et aide au démarrage en côte
- Espaces de rangement dans les portes arrière
- Fixation isofix aux places latérales arrière
- Kit de gonflage
- Lève-vitres avant électriques
- Limiteur de vitesse
- Ordinateur de bord LCD

- Plafonnier central avant
- Pré-équipement radio
- Prise 12V à l'avant
- Rétroviseurs à réglage manuel

Design

- Boucliers ton carrosserie
- Calandre chromée
- Enjoliveurs d'ailes avant (sans décors)
- Jantes acier 16"
- Poignées de portes et rétroviseurs extérieurs noirs
- Sellerie tissu
- Signature lumineuse à LED

Options

- Barres de toit longitudinales noires
- Roue de secours 16" + cric⁽¹⁾

Essentiel



PRINCIPAUX ÉQUIPEMENTS

ESSENTIEL = DUSTER +

Équipements

- Banquette arrière fractionnable et rabattable 1/3-2/3
- Climatisation manuelle
- Miroir de courtoisie avec volet occultant côté conducteur
- Plafonnier central arrière
- Radio Plug & Music (Radio, prises jack et USB, téléphonie Bluetooth® avec commandes au volant)
- Siège conducteur réglable en hauteur
- Système de contrôle en descente (sur version 4x4)
- Volant réglable en hauteur et en profondeur

- Enjoliveurs d'ailes avant (sans décors, sauf versions 4x4)
- Jantes acier stylisées 16" Fidji

Options

- Cartographie Europe de l'ouest⁽²⁾
- Jantes alliage 16" Cyclades
- Pack Navigation (Media Nav Evolution, régulateur et limiteur de vitesse, volant Soft Feel)
- Peinture métallisée
- Projecteurs antibrouillard
- Régulateur et limiteur de vitesse
- Roue de secours 16" + cric⁽¹⁾

Design

- Barres de toit longitudinales noires
- Cerclage des aérateurs chrome satiné

Confort



PRINCIPAUX ÉQUIPEMENTS

CONFORT = ESSENTIEL +

Équipements

- 2 plafonniers centraux avant (conducteur et passager)
- Lève-vitre conducteur impulsionnel
- Lève-vitres arrière électriques
- Miroir de courtoisie passager
- Poches aumônières au dos des sièges avant
- Prise 12V arrière
- Projecteurs antibrouillard
- Radars de recul
- Régulateur et limiteur de vitesse
- Rétroviseurs extérieurs électriques et dégivrants
- Volant et levier de vitesse Soft Feel

Design

- Canule d'échappement chromée
- Décors chrome satiné sur les commandes intérieures d'ouverture des portes, les poignées de tirage, les commandes de climatisation, le levier de vitesse et son embase
- Enjoliveurs d'ailes avant (avec décors)
- Jantes alliage 16" Cyclades
- Poignées de porte extérieures ton carrosserie

- Sellerie «Confort»

- Stripping noir sur le montant des portières avant

Options

- Avertisseur d'angles morts
- Cartographie Europe de l'ouest⁽²⁾
- Media Nav Evolution (avec 4x4 infos sur versions 4x4)
- Pack City : Media Nav Evolution et Caméra de recul
- Pack City Plus : Media Nav Evolution, Avertisseur d'angles mort et Caméra Multivues
- Pack Confort : siège conducteur avec réglage lombaire et accoudoir, tiroir de rangement sous le siège passager
- Pack Look Extérieur : skis avant et arrière, barres de toit et rétroviseurs extérieurs aspect chrome satiné, vitres arrière surteintées
- Peinture métallisée
- Roue de secours 16" + cric⁽¹⁾
- Sellerie cuir⁽³⁾ et TEP
- Sièges avant chauffants

Prestige



PRINCIPAUX ÉQUIPEMENTS

PRESTIGE = CONFORT +

Équipements

- 2 tweeters en planche de bord
- Caméra de recul
- Climatisation automatique
- Jantes alliage 17" Maldives
- Media Nav Evolution (avec 4x4 infos sur versions 4x4)
- Siège conducteur avec réglage lombaire et accoudoir
- Tiroir de rangement sous le siège passager

Design

- Enjoliveur de console centrale chrome satiné
- Médillons de porte avant TEP avec surpiqures
- Ordinateur de bord avec écran TFT
- Pack Look Extérieur
- Sellerie «Prestige»

Options

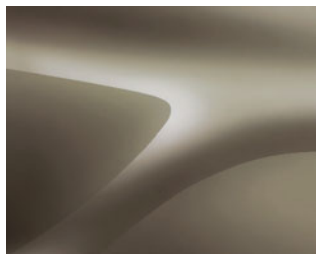
- Avertisseur d'angles morts
- Carte mains libres
- Cartographie Europe de l'ouest
- Pack City Plus : Avertisseur d'angles mort et Caméra Multivues
- Peinture métallisée
- Roue de secours 16" + cric⁽¹⁾
- Sellerie cuir⁽³⁾ et TEP
- Sièges avant chauffants

⁽¹⁾ Se substitue à l'équipement kit de gonflage.

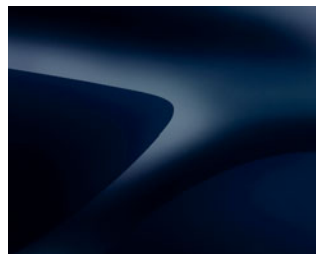
⁽²⁾ L'option cartographie Europe de l'Ouest est conditionnée à la présence de l'équipement Media Nav Evolution.

⁽³⁾ Cuir d'origine bovine.

Teintes



BEIGE DUNE



BLEU NAVY



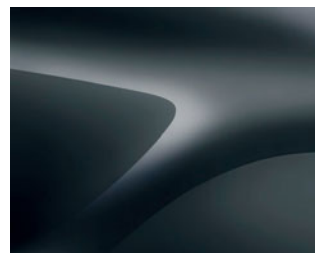
NOIR NACRÉ



ORANGE ATACAMA



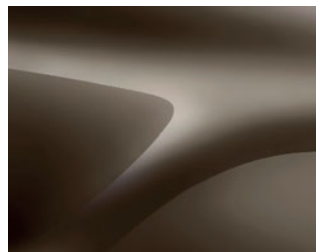
BLANC GLACIER



GRIS COMÈTE



BLEU COSMOS



BRUN VISON



GRIS PLATINE

Jantes



JANTE ACIER 16"



JANTE ACIER 16" STYLISÉE
FIDJI



JANTE ALLIAGE 16"
CYCLADES



JANTE ALLIAGE 17" DIAMANTÉE
MALDIVES

Accessoires



DESIGN ET PROTECTION

1. PACK OFF ROAD - PROTECTIONS LATÉRALES DE BAS DE PORTE ET ÉLARGISSEURS D'AILES :

Protégez votre Duster des petits chocs et frottements de la vie quotidienne.

2. PACK STYLE - BARRES DE STYLE : Donnez un look plus dynamique à votre Duster avec les barres de style chromées avant, arrière et latérales.

3. MARCHEPIEDS : Sortez des sentiers battus et offrez-vous un style baroudeur. Pratiques, ils vous facilitent l'accès à votre véhicule et à son toit.

4-5. PACK SPORT : Idéal pour booster le look dynamique de votre Duster en lui apportant plus de sportivité. Le pack comprend un enjoliveur de capot avant, des coques de rétroviseurs et un becquet.

Accessoires



CONFORT ET PROTECTION

8. SEUILS DE PORTES ÉCLAIRÉS : Protègent avec style le bas de porte du véhicule. L'éclairage blanc temporisé, dès l'ouverture des portes, accentue le côté moderne de votre Duster.

9. TAPIS DE SOL TEXTILE CONFORT : Faciles d'entretien, ils préservent l'intérieur de votre véhicule dans une zone fortement sollicitée.

10. ACCOUDOIR AVANT : Pour un meilleur confort de conduite, pensez à l'accoudoir central et son espace de rangement supplémentaire de 1 litre. (Indisponible sur la finition Prestige ou en présence de l'option Pack Confort)

11. BAC DE COFFRE ET SEUIL DE COFFRE : Idéal pour transporter facilement divers produits, notamment les objets salissants. Il protège efficacement la moquette d'origine et s'adapte parfaitement à la forme du coffre de votre véhicule. Habillez et protégez le pare-chocs arrière avec un accessoire pratique et sur mesure.

12. PROTECTION DE COFFRE MODULABLE EASYFLEX : Antidérapante et imperméable, elle est indispensable pour protéger le coffre de votre véhicule et transporter des objets volumineux et salissants ! Elle s'adapte à la position des sièges arrière et couvre tout l'espace de chargement.



13.

TRANSPORT ET SÉCURITÉ

13. PORTE-VÉLOS EXPRESS HANG ON SUR

ATTELAGE : Que vous soyez seul ou à deux en voiture, emportez vos vélos partout de manière rapide, simple et sûre! Pliable et basculable, il laisse le coffre toujours accessible.

14. ATTELAGE DEMONTABLE SANS OUTIL :

Indispensable pour tracter ou porter en toute sécurité votre matériel, il permet, grâce à sa rotule démontable sans outil de conserver l'esthétisme de votre véhicule.

15. BARRES DE TOIT : Idéales pour transporter un porte-vélos, un porte-skis ou un coffre de toit et augmenter la capacité de portage du véhicule.

16. COFFRE DE TOIT RIGIDE DACIA : Augmentez le volume de chargement de votre véhicule et voyagez sans compromis!

17. BOÎTE NOIRE VIDÉO INTEGRÉE : Essentielle pour votre sécurité et votre sérénité sur la route. Ce système d'enregistrement embarqué, automatique et autonome, conserve l'historique des trajets dans le temps et dans l'espace.

18. ALARME : Grâce à une protection périmétrique et volumétrique, elle dissuade des tentatives de vol de votre Duster, ainsi que des objets présents dans l'habitacle.

19. FILET DE RANGEMENT : Agencez le coffre de votre Duster et immobiliser les petits objets avec les filets de rangement.



14.



15-16.



17.



18.



19.

Équipements et options

	Duster	Essentiel	Confort	Prestige
PRÉSENTATION EXTÉRIEURE				
Signature lumineuse à LED	•	•	•	•
Calandre avec enjoliveurs chromés	•	•	•	•
Boucliers ton carrosserie	•	•	•	•
Skis avant/arrière chromés	-	-	○ (Pack Look)	•
Poignées de porte extérieures	Noires	Noires	Ton carrosserie	Ton carrosserie
Rétroviseurs extérieurs noirs	•	•	•	-
Rétroviseurs extérieurs chromés	-	-	○ (Pack Look)	•
Barres de toit longitudinales noires	○	•	•	-
Barres de toit longitudinales chromées	-	-	○ (Pack Look)	•
Vitres surteintées (arrière, custodes, hayon)	-	-	○ (Pack Look)	•
Canule d'échappement chromée	-	-	•	•
Jantes acier 16"	•	•	-	-
Jantes acier 16" stylisées Fidji	-	•	-	-
Jantes alliage 16" Cyclades	-	○	•	-
Jantes alliage 17" Maldives	-	-	-	•
Peinture métallisée	-	○	○	○
SIÈGES ET AMBIANCES INTÉRIEURES				
Contours des aérateurs	Noirs	Chrome Satin	Chrome Satin	Chrome Satin
Poignées de porte intérieures	Noires	Noires	Chrome Satin	Chrome Satin
Poignées de tirage portes avant	Noires	Noires	Noires avec détail chrome	Noires avec détail chrome
Médillons des portes avant TEP avec surpiqûres	-	-	○ (Sellerie cuir)	-
Dossier de banquette arrière rabattable monobloc	•	-	-	•
Dossier de banquette arrière rabattable et fractionnable 1/3-2/3	-	•	•	•
Tiroir sous siège passager	-	-	○ (Pack Confort)	•
Volant et pommeau de levier de vitesse Soft Feel	-	○ (Pack Navigation)	•	•
Sellerie tissu	•	•	-	-
Sellerie tissu Confort	-	-	-	-
Sellerie tissu Prestige	-	-	-	•
Sellerie cuir et TEP*	-	-	○	○
SÉCURITÉ ACTIVE ET PASSIVE				
Allumage automatique des feux	•	•	•	•
ABS + Aide au freinage d'urgence	•	•	•	•
Système de contrôle de trajectoire (ESC) ⁽¹⁾ avec aide au démarrage en côte	•	•	•	•
Airbag frontal conducteur	•	•	•	•
Airbag frontal passager désactivable	•	•	•	•
Airbags latéraux et rideaux	•	•	•	•
Ceintures de sécurité avant et arrière avec prétensionneurs pyrotechniques	•	•	•	•
Détection de pression des pneus	•	•	•	•
3e ceinture arrière 3 points (enrouleur)	•	•	•	•
Avertisseur d'angles morts	-	-	○	○
Roue de secours 16" + cric ⁽²⁾	○	○	○	○
Kit de gonflage	-	-	-	•
Système de fixation Isofix pour siège enfant aux places latérales arrière	•	•	•	•
CONDUITE ET APPAREILS DE CONTRÔLE				
Direction assistée électrique à assistance variable	•	•	•	•
Ordinateur de bord 11 fonctions (écran LCD) : totaliseur général, totaliseur partiel, carburant utilisé, consommation moyenne, autonomie prévisionnelle, vitesse moyenne, intervalles de révision/vidange, indicateur changement vitesse, température extérieure, horloge et jauge carburant	•	•	•	-
Ordinateur de bord 13 fonctions (écran TFT) : totaliseur général, totaliseur partiel, carburant utilisé, consommation moyenne, autonomie prévisionnelle, vitesse moyenne, intervalles de révision/vidange, indicateur changement vitesse, vitesse de roulage, réglage langue, témoin portes ouvertes, horloge, température extérieure ⁽³⁾	-	• (si Boîte EDC ou avec Navigation)	• (si Boîte EDC ou avec Navigation)	•
Alerte visuelle et sonore du non-bouclage ceintures avant	•	•	•	•
Eco Mode et Stop & Start déconnectable	•	•	•	•
Système de contrôle en descente (seulement en 4x4)	-	•	•	•

	Duster	Essentiel	Confort	Prestige
CONDUITE ET APPAREILS DE CONTRÔLE				
Limiteur de vitesse	•	•	-	-
Régulateur et limiteur de vitesse	-	○	•	•
Radars de recul	-	-	•	•
Caméra de recul	-	-	○ (Pack City)	•
Caméra multivues	-	-	○ (Pack City Plus)	○ (Pack City Plus)
VISIBILITÉ				
Projecteurs antibrouillard	-	○	•	•
Lunette arrière dégivrante/essuie-vitre arrière temporisé	••	••	••	••
Rétroviseurs extérieurs à réglage manuel intérieur	•	•	-	-
Rétroviseurs extérieurs électriques et dégivrants	-	-	•	•
CONFORT				
Chauffage et ventilation à 4 vitesses et recyclage de l'air	•	-	-	-
Climatisation manuelle	-	•	•	-
Climatisation automatique	-	-	-	•
Condamnation des portes électrique avec 2 télécommandes à radiofréquences	•	•	•	•
Carte mains-libres (avec 1 badge de secours)	-	-	-	○
Lève-vitres avant électriques / impulsionnel côté conducteur	•/-	•/-	•/•	•/•
Lève-vitres arrière électriques	-	-	•	•
Volant réglable en hauteur et profondeur	-	•	•	•
Siège conducteur réglable en hauteur	-	•	•	•
Siège conducteur avec réglage lombaire et accoudoir	-	-	○ (Pack Confort)	•
1 spot de lecture avant	•	-	-	-
2 spots de lecture avant	-	-	•	•
1 spot de lecture arrière	-	•	•	•
Prises 12V avant/arrière	•/-	•/-	••	••
Éclairage boîte à gants	-	-	•	•
Éclairage coffre	•	-	•	•
Sièges avant chauffants	-	-	○	○
AUDIO				
Pré-équipement radio (antenne, câblage poste, planche de bord et 4 portes)	•	-	-	-
Plug & Music : radio MP3, prises jack et USB, téléphonie Bluetooth® avec commandes au volant	-	•	•	-
Media Nav Evolution : écran 7" tactile avec navigation, radio, prises jack et USB, audio streaming, téléphonie Bluetooth* avec commandes au volant, 4x4 Infos (sur versions 4x4), Coaching Eco Conduite ⁽⁴⁾	-	○ (Pack Navigation)	○	•
Cartographie Europe de l'Ouest ⁽⁵⁾	-	○	○	○
PACKS				
Pack Look Extérieur : coques de rétroviseurs extérieurs, skis avant/arrière et barres de toit longitudinales aspect chrome satiné, vitres arrière surteintées	-	-	○	•
Pack Navigation : Media Nav Evolution, régulateur et limiteur de vitesse, volant Soft Feel	-	○	-	-
Pack City : Media Nav Evolution et Caméra de recul	-	-	○	•
Pack City Plus : Media Nav Evolution, Avertisseur d'angles mort et Caméra Multivues	-	-	○	○
Pack Confort : siège conducteur avec réglage lombaire et accoudoir, tiroir sous le siège passager	-	-	○	•

*Sellerie cuir/TEP avec revêtement cuir (d'origine bovine) présent sur la partie centrale de l'assise et du dossier. (1) Déconnectable uniquement sur les versions 4x4. (2) L'option «roue de secours 16" + cric» se substitue au «kit de gonflage». (3) Si navigation présente, l'horloge et la température extérieure sont affichées sur l'écran de la navigation. (4) L'équipement «Media Nav Evolution» se substitue à l'équipement «Plug & Music». (5) L'option «Cartographie Europe de l'Ouest» est conditionnée à la présence de l'équipement «Media Nav Evolution».

Motorisations

	SCe 115 4x2 *	TCe 125 4x2	TCe 125 4x4	dCi 90 4x2	dCi 110 4x2	dCi 110 4x2 EDC	dCi 110 4x4
Carburant	Essence	Essence	Essence	Diesel	Diesel	Diesel	Diesel
Puissance maxi kW CEE (ch) au régime de (tr/min)	84 (115) à 5500	92 (125) à 5300	92 (125) à 5300	66 (90) à 3750	80 (110) à 4000	80 (110) à 4000	80 (110) à 4000
Couple maxi Nm CEE (m.kg) au régime de (tr/min)	156 à 4000	205 à 2300	205 à 2300	200 à 1750	260 à 1750	260 à 1750	260 à 1750
Type d'injection / de moteur	Multipoint séquentielle / Atmosphérique	Injection directe / Turbocompresseur	Injection directe / Turbocompresseur	Injection directe / Turbocompresseur	Injection directe / Turbocompresseur	Injection directe / Turbocompresseur	Injection directe / Turbocompresseur
Cylindrée (cm³)	1598	1197	1197	1461	1461	1461	1461
Nombre de cylindres/de soupapes	4 en ligne/16	4 en ligne/16	4 en ligne/16	4 en ligne/8	4 en ligne/8	4 en ligne/8	4 en ligne/8
Norme et type de dépollution	Euro 6 / Catalyseur	Euro 6 / Catalyseur	Euro 6 / Catalyseur	Euro 6 / FAP, Noxtrap	Euro 6 / FAP, Noxtrap	Euro 6 / FAP, Noxtrap	Euro 6 / FAP, Noxtrap
Stop & Start				Oui			

PERFORMANCES

Vitesse maxi (km/h)/0-100 km/h (s)	172 / 11,9	177 / 10,4	179 / 11	158 / 13,8	171 / 11,8	171 / 11,9	169 / 12,4
400m/1000m D.A. (s)	18,3 / 33,9	17,2 / 32,1	17,8 / 32,6	19,1 / 36	18,1 / 34,1	18,7 / 33,8	18,7 / 34,4

BOÎTE DE VITESSES

Type de boîte de vitesses/Nombre de rapports	Manuelle / 5	Manuelle / 6	Manuelle / 6	Manuelle / 6	Manuelle / 6	Auto / 6	Manuelle / 6
--	--------------	--------------	--------------	--------------	--------------	----------	--------------

DIRECTION

Direction	Direction à assistance électrique variable sur colonne						
Diamètre de braquage entre trottoirs (m)	10,14	10,14	10,15	10,14	10,14	10,14	10,15

FREINAGE

Avant : disque ventilé Ø (mm)/épaisseur (mm)/Arrière épaisseur (pouces)	269/22,4/9	280/24/9	280/24/9	280/24/9	280/24/9	280/24/9	280/24/9
---	------------	----------	----------	----------	----------	----------	----------

JANTES, ROUES ET PNEUMATIQUES

Taille des jantes et des pneumatiques de référence (avant et arrière)	215/65 R16	215/65 R16 - 215/60 R17	215/65 R16 - 215/60 R17	215/65 R16	215/65 R16 - 215/60 R17	215/65 R16 - 215/60 R17	215/65 R16 - 215/60 R17
---	------------	-------------------------	-------------------------	------------	-------------------------	-------------------------	-------------------------

CONSUMMATIONS ET ÉMISSIONS⁽¹⁾

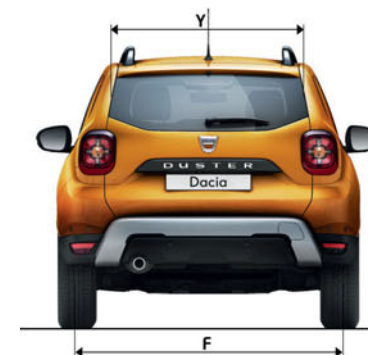
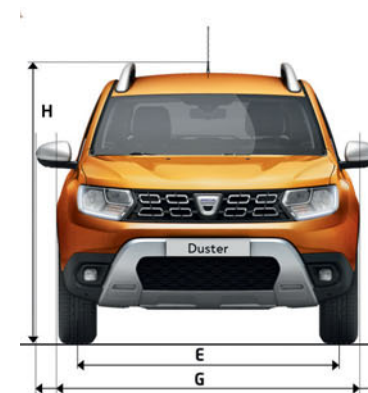
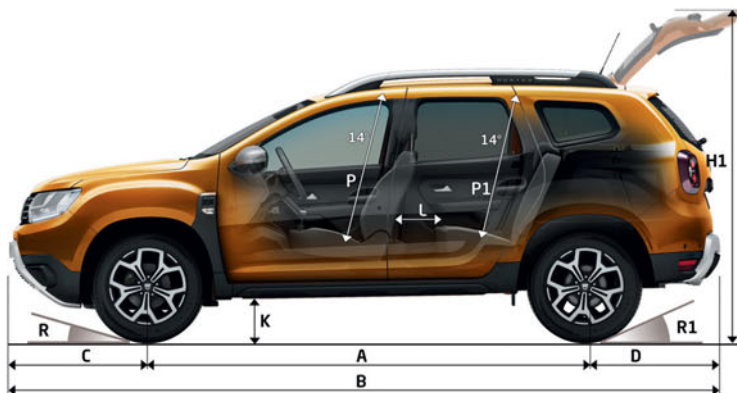
Protocole d'homologation	WLTP	NEDC	NEDC	NEDC	NEDC	NEDC	NEDC
Mode Eco				Oui			
Capacité du réservoir (l)				50			
Émissions de CO ₂ (g/km)	149*	138	145	115	115	116	123
Consommation en cycle extra-urbain (l/100km)	5,8*	5,5	6	4,4	4,4	4,5	4,7
Consommation en cycle urbain (l/100km)	8*	7,3	7,1	4,5	4,5	4,4	4,8
Consommation en cycle mixte (l/100km)	6,6*	6,2	6,4	4,4	4,4	4,5	4,7

MASSES

Masse à vide en ordre de marche (MVODM) mini/maxi	1179/1262	1200/1301	1317/1387	1205/1327	1205/1341	1304/1366	1320/1425
Masse totale roulante (MTR)	2812	2982	3367	3001	3019	3054	3399
Masse maximum autorisée en charge (MMAC)	1712	1782	1867	1801	1819	1854	1899
Charge utile (CU) mini/maxi	450/533	481/582	480/550	474/596	478/614	488/550	537/582
Masse maximum remorquable freinée	1100	1200	1500	1200	1200	1200	1500
Masse maximum remorquable non freinée	625	635	695	640	640	685	695
Volume de coffre mini sous cache-bagages avec kit de réparation/avec roue de secours selon norme ISO 3832 mini (dm³ VDA)	445/445	445/445	411/376	445/445	445/445	445/445	411/376
Volume de coffre maxi banquette arrière rabattue avec kit de réparation/avec roue de secours selon norme ISO 3832 mini (dm³ VDA)	1478/1478	1478/1478	1444/1409	1478/1478	1478/1478	1478/1478	1444/1409
Volume de coffre mini sous cache-bagages avec kit de réparation/avec roue de secours - Numérisation (en litres)	478/478	478/478	467/414	478/478	478/478	478/478	467/414
Volume de coffre maxi banquette arrière rabattue avec kit de réparation/avec roue de secours - Numérisation (en litres)	1623/1623	1623/1623	1614/1559	1623/1623	1623/1623	1623/1623	1614/1559

(1) Consommations et émissions homologuées selon la réglementation applicable. *Données provisoires en cours d'homologation.

Dimensions



DIMENSIONS (MM)

A	Empattement 2WD/4WD	2674/2676
B	Longueur hors tout	4341
C	Porte-à-faux avant 2WD/4WD	842/841
D	Porte-à-faux arrière 2WD/4WD	826/824
E	Voie avant au sol	1563
F	Voie arrière au sol 2WD/4WD	1570/1580
G	Largeur hors tout sans/avec rétroviseurs	1804/2052
H	Hauteur à vide avec barres de toit 2WD/4WD	1693/1682
H1	Hauteur avec hayon ouvert à vide 2WD/4WD	2020/2002

DIMENSIONS (MM)

K	Garde au sol	210
L	Rayon aux genoux de la 2 ^e rangée	170
M	Largeur aux coudes avant	1403
M1	Largeur aux coudes arrière	1416
P	Hauteur sous pavillon à 14° de la 1 ^{re} rangée	900
P1	Hauteur sous pavillon à 14° de la 2 ^e rangée	892
Y	Largeur intérieure entre passage de roues	977
R	Angle d'attaque 2WD/4WD	30°/30°
R1	Angle de fuite 2WD/4WD	34°/33°

Dacia

Roulez, voyagez, profitez, c'est ça l'esprit Dacia !

Chez Dacia, nous offrons des véhicules attractifs, de qualité et au meilleur prix. Des modèles au style affirmé, mais sans superflu, équipés des technologies les plus fiables et éprouvées, le tout à un prix imbattable. En à peine dix années, nous avons changé la donne et bousculé le marché automobile. Incroyable ? Pas vraiment. Notre secret ? Un mix parfait de simplicité, de transparence et de générosité. Du choix du modèle en passant par le prix et jusqu'à l'entretien, tout est clair et évident avec Dacia. Conduire Dacia, c'est avoir la certitude de faire

le bon choix. C'est faire le choix de la qualité, de la fiabilité et du design, mais aussi du confort et surtout d'un prix juste. C'est la possibilité de s'offrir un véhicule neuf qui corresponde à ses besoins, ses envies. Enfin, rouler en Dacia c'est ne plus mettre tout son argent dans son véhicule, car c'est aussi partir en vacances, offrir la guitare de ses rêves à sa fille ou bien économiser, tout simplement. Avec Dacia, allez où vous voulez et faites ce que vous voulez.

Dacia **Duster**

Plus Duster que jamais

