



GIULIA

Caractéristiques techniques et tarifs au 1^{er} Octobre 2016



NOUVELLE PERSPECTIVE POUR DE NOUVEAUX HORIZONS

Sobriété, équilibre des lignes et harmonie des surfaces. Une ligne unique et reconnaissable entre toutes grâce au fameux « Trilobo ». Tel est le nouveau style d'Alfa Romeo que Giulia incarne à la perfection. Elle allie esthétique et fonctionnalité avec une répartition équilibrée des masses où le moteur et les composants mécaniques viennent se positionner entre les deux axes d'une architecture à propulsion abritée par une structure athlétique. Autant d'atouts permettant à la Nouvelle Alfa Romeo Giulia de transmettre sans compromis toute la puissance de son moteur sur la route. Ses courbes, sublimes par la lumière, dessinent une silhouette puissante et dynamique. La Nouvelle Alfa Romeo Giulia est une véritable force en mouvement.



LE CONFORT À L'ÉTAT PUR

L'intérieur de la Nouvelle Alfa Romeo Giulia se différencie par la combinaison des matériaux utilisés : aluminium brossé, cuir finement travaillé et tissus techniques. Tous les matériaux sont soigneusement sélectionnés pour être en parfaite harmonie avec la personnalité de la Nouvelle Alfa Romeo Giulia et ses finitions artisanales que seul le style italien est capable d'exprimer. Un intérieur où forme, fonctionnalité et beauté sont indissociables. Une expérience intense qui s'adresse à chacun de vos sens.





FINITIONS & PACKS

GIULIA	PACK BUSINESS	SUPER	LUSSO	QUADRIFOGLIO
<p>TECHNOLOGIE</p> <ul style="list-style-type: none"> Alfa D.N.A. Evo Système Alfa™ Connect 6,5" (radio, MP3, Aux-In, Bluetooth*) Rotary Pad (Contrôle du système multimedia) Start/Stop <p>SÉCURITÉ</p> <ul style="list-style-type: none"> Système d'alerte anti-collision (FWC) avec détection piétons Système de freinage d'urgence Système de freins intégré (IBS) Système d'alerte de franchissement de ligne blanche Radar de recul Kit Fix&Go <p>CONFORT</p> <ul style="list-style-type: none"> Climatisation automatique bi-zone Régulateur de vitesse Frein de parking électronique Capteur de pluie et de luminosité <p>EXTÉRIEUR</p> <ul style="list-style-type: none"> Jantes en alliage 16" Étriers de freins en aluminium Phares antibrouillard Projecteurs et éclairage de jour halogène Feux arrières à LED Sortie d'échappement simple (Diesel 136ch & 150ch. Essence 200ch) <p>INTÉRIEUR</p> <ul style="list-style-type: none"> Instrumentation de bord TFT 3,5" en couleur Réglage manuel de sièges avant 6 positions Sièges en tissu noir Moulures et détails intérieur noirs Bouton Start sur le volant Volant gainé de cuir 	<p>Principaux équipements de série : Giulia +</p> <p>TECHNOLOGIE</p> <ul style="list-style-type: none"> Système Alfa™ Connect Nav 6,5" (Nav) <p>CONFORT</p> <ul style="list-style-type: none"> Radar de parking avant Rétroviseur intérieur électrochromatique Rétroviseurs rabattables électriquement 	<p>Principaux équipements de série : Giulia + +</p> <p>TECHNOLOGIE</p> <ul style="list-style-type: none"> Système Alfa™ Connect Nav 6,5" (Nav) Phares Bi-Xénon 25W* Feux avant éclairage diurne LED <p>CONFORT</p> <ul style="list-style-type: none"> Rétroviseurs rabattables électriquement <p>EXTÉRIEUR</p> <ul style="list-style-type: none"> Jantes en alliage 17" aluminium (Sauf 2.2 Diesel 180ch AT8 Advanced Efficiency) Double sortie d'échappement (sauf 150 ch Diesel et 200ch Essence) Chromeline <p>INTÉRIEUR</p> <ul style="list-style-type: none"> Sièges en tissu et cuir (3 combinaisons disponibles) Planche de bord et panneaux de portes bi-tons Rétroviseur intérieur électrochromatique 	<p>Principaux équipements de série : Super + +</p> <p>TECHNOLOGIE</p> <ul style="list-style-type: none"> Système Alfa™ Connect 3D Nav 8,8" (Nav 8,8" 3D Évoluée + Radio Numérique) + instrumentation de bord 7" TFT couleur Phares Bi-Xénon 35 W directionnels <p>CONFORT</p> <ul style="list-style-type: none"> Radar de parking avant Caméra de recul avec ligne indicatrices <p>EXTÉRIEUR</p> <ul style="list-style-type: none"> Jantes en alliage 17" Luxury <p>INTÉRIEUR</p> <ul style="list-style-type: none"> Sièges en cuir Pleine Fleur Planche de bord en cuir Tunnel avant et inserts de planche / portes en bois Réglages électriques sièges avant 8 positions Volant en cuir Luxury Accoudoir arrière + banquette arrière rabattable <p style="text-align: center;">VELOCE</p> <p>Principaux équipements de série : Super +</p> <p>TECHNOLOGIE</p> <ul style="list-style-type: none"> Système Alfa™ Connect 3D Nav 8,8" (écran 8,8 , radio, MP3, Aux-In, Bluetooth* , Nav 3D Évoluée, radio numérique) Instrumentation de bord 7" TFT couleur Phares Bi-Xéno 35 W directionnels <p>CONFORT</p> <ul style="list-style-type: none"> Radar de parking avant Caméra de recul avec ligne indicatrices <p>EXTÉRIEUR</p> <ul style="list-style-type: none"> Jantes en alliage 18" Pare-chocs avant et arrière sport Black-Line extérieur <p>INTÉRIEUR</p> <ul style="list-style-type: none"> Sièges sport en cuir Tunnel avant et inserts de planche / portes en aluminium Réglages électriques sièges avant 6 positions Volant sport Pédalier aluminium Accoudoir arrière + banquette arrière rabattable 	<p>Principaux équipements de série : Super +</p> <p>TECHNOLOGIE</p> <ul style="list-style-type: none"> Alfa Active Aero Splitter Alfa D N A Pro (Mode Race) Alfa Active Suspensions Alfa Chassis Domain Control Système Navigation 3D 8,8" Radio Numérique Instrumentation Bord 7" Phares Bi-Xénon 35W* directionnels Lave-phares Système de détection des angles morts <p>CONFORT</p> <ul style="list-style-type: none"> Radar de Parking avant Caméra de recul avec lignes indicatrices Rétroviseurs rabatables électriquement <p>EXTÉRIEUR</p> <ul style="list-style-type: none"> Jantes en alliage 19" Leggera Sortie d'échappement Quadrifoglio (4 sorties) Étriers de freins noirs Pare-chocs arrière sport Dark-Line (inserts extérieurs noirs) Grille avant Quadrifoglio <p>INTÉRIEUR</p> <ul style="list-style-type: none"> Sièges en Alcantara® et cuir Moulures et détails intérieurs en fibre de carbone Planche de bord avec cuir Rétroviseur intérieur électrochromatique

* Avec les phares Bi-Xénon, les phares antibrouillard ne sont pas nécessaires.

GIULIA	PACK BUSINESS	SUPER	LUSSO / VELOCE	QUADRIFOGLIO
		AMBIANCE & DESIGN PACK SPORT 910 € • Tunnel avant et inserts de portes en aluminium • Volant Sport • Phares Bi-Xénon 35W directionnels • Pédalier aluminium • Étriers de freins rouges/noirs/jaunes	AMBIANCE & DESIGN	
SÉCURITÉ & MÉCANIQUE PACK ASSISTANCE 550 € • Radar de parking avant • Caméra de recul avec lignes indicatrices	SÉCURITÉ & MÉCANIQUE	SÉCURITÉ & MÉCANIQUE PACK ASSISTANCE 550 € • Radar de parking avant • Caméra de recul avec lignes indicatrices	SÉCURITÉ & MÉCANIQUE	
PACK ASSISTANCE PLUS 1 200 € • Radar de parking avant • Système de détection des angles morts • Rétroviseurs extérieurs électrochromiques • Rétroviseur intérieur électrochromatique • Caméra de recul avec lignes indicatrices • Éclairage adaptatif (feux de croisement/feux de route)	PACK ASSISTANCE PLUS 650 € • Système de détection des angles morts • Rétroviseurs extérieurs électrochromiques • Caméra de recul avec lignes indicatrices • Éclairage adaptatif (feux de croisement/feux de route)	PACK ASSISTANCE PLUS 1 000 € • Radar de parking avant • Système de détection des angles morts • Rétroviseurs extérieurs électrochromiques • Caméra de recul avec lignes indicatrices • Éclairage adaptatif (feux de croisement/feux de route)	PACK ASSISTANCE PLUS 450 € • Système de détection des angles morts • Rétroviseurs extérieurs électrochromiques • Éclairage adaptatif (feux de croisement / feux de route)	
PACK ÉCLAIRAGE 1 100 € • Phares Bi-Xénon 35W directionnels • Feux avant éclairage diurne LED • Lave phares	PACK ÉCLAIRAGE 1 100 € • Phares Bi-Xénon 35W directionnels • Feux avant éclairage diurne LED • Lave phares	PACK PERFORMANCE AT 2 450 € • Alfa Active Suspension • Différentiel • Palette au volant	PACK PERFORMANCE AT 2 450 € • Alfa Active Suspension • Différentiel • Palette au volant	
CONFORT PACK INTERIEUR 250 € • Système Qualité Air + • Boîte à gants réfrigérée • Prise USB avant • Prise USB arrière • Sortie d'air places arrière • Pare-brise athermique	CONFORT PACK INTERIEUR 250 € • Système Qualité Air + • Boîte à gants réfrigérée • Prise USB avant • Prise USB arrière • Sortie d'air places arrière • Pare-brise athermique	CONFORT PACK INTERIEUR 250 € • Système Qualité Air + • Boîte à gants réfrigérée • Prise USB avant • Prise USB arrière • Sortie d'air places arrière • Pare-brise athermique	CONFORT PACK INTERIEUR 250 € • Système Qualité Air + • Boîte à gants réfrigérée • Prise USB avant • Prise USB arrière • Sortie d'air places arrière • Pare-brise athermique	CONFORT
PACK CONFORT 580 € • Système d'entrée sans clé (conducteur et passager) • Éclairage des poignées de portes • Compartiment porte-objets côté conducteur • Pare-soleil conducteur avec éclairage	PACK CONFORT 580 € • Système d'entrée sans clé (conducteur et passager) • Éclairage des poignées de portes • Compartiment porte-objets côté conducteur • Pare-soleil conducteur avec éclairage	PACK CONFORT 580 € • Système d'entrée sans clé (conducteur et passager) • Éclairage des poignées de portes • Compartiment porte-objets côté conducteur • Pare-soleil conducteur avec éclairage	PACK CONFORT 580 € • Système d'entrée sans clé (conducteur et passager) • Éclairage des poignées de portes • Compartiment porte-objets côté conducteur • Pare-soleil conducteur avec éclairage	PACK CONFORT 580 € • Système d'entrée sans clé (conducteur et passager) • Éclairage des poignées de portes • Compartiment porte-objets côté conducteur
PACK HIVER ⁽²⁾ 640 € • Volant chauffant • Sièges avant chauffants • Buses de lave-glaces chauffantes	PACK HIVER ⁽²⁾ 640 € • Volant chauffant • Sièges avant chauffants • Buses de lave-glaces chauffantes	PACK HIVER ⁽²⁾ 640 € • Volant chauffant • Sièges avant chauffants • Buses de lave-glaces chauffantes		
PACK SIÈGES ÉLECTRIQUES 980 € • Réglage électrique conducteur 6 positions • Réglage électrique passager 6 positions	PACK SIÈGES ÉLECTRIQUES 980 € • Réglage électrique conducteur 6 positions • Réglage électrique passager 6 positions	PACK SIÈGES ÉLECTRIQUES 780 € • Réglage électrique conducteur 6 positions • Réglage électrique passager 6 positions		PACK SIÈGES ÉLECTRIQUES QUADRIFOGLIO ⁽¹⁾ 1 350 € • Sièges chauffants • Réglage électrique sièges avant latéraux • Réglage électrique sièges avant 8 positions • Volant en cuir chauffant
AUDIO, TÉLÉPHONE & NAVIGATION PACK SOUND THEATRE ⁽³⁾ 540 € • Système audio 11 haut-parleurs (incl subwoofer) • Éclairage intérieur d'ambiance	AUDIO, TÉLÉPHONE & NAVIGATION PACK SOUND THEATRE ⁽³⁾ 540 € • Système audio 11 haut-parleurs (incl subwoofer) • Éclairage intérieur d'ambiance	AUDIO, TÉLÉPHONE & NAVIGATION PACK SOUND THEATRE ⁽³⁾ 540 € • Système audio 11 haut-parleurs (incl subwoofer) • Éclairage intérieur d'ambiance	AUDIO, TÉLÉPHONE & NAVIGATION	AUDIO, TÉLÉPHONE & NAVIGATION
		PACK BY HARMAN KARDON ⁽³⁾ 1 000 € • Système audio 900W by Harman Kardon 14 haut-parleurs (dont subwoofer) • Éclairage intérieur d'ambiance	PACK BY HARMAN KARDON ⁽³⁾ 1 000 € • Système audio 900W by Harman Kardon 14 haut-parleurs (dont subwoofer) • Éclairage intérieur d'ambiance	PACK BY HARMAN KARDON ⁽³⁾ 1 000 € • Système audio 900W by Harman Kardon 14 haut-parleurs (dont subwoofer) • Éclairage intérieur d'ambiance

(1) Pack Sièges Électriques Quadrifoglio incompatible avec Volant Sport insertions carbone et Sièges by Sparco*. (2) Pack Hiver lié au Pack Sièges Électriques. (3) Pack Sound / Harman Kardon lié au Pack Confort

CARACTÉRISTIQUES TECHNIQUES & PRIX

	DIESEL						ESSENCE			
MOTEUR	2.2 TURBO	2.2 TURBO	2.2 TURBO	2.2 TURBO	2.2 TURBO	2.2 210 CV AT8 Q4*	2.0 TURBO	2.0 280 CV AT8 Q4*	2.9 V6	2.9 V6
Puissance	136	150	150	180	180	210	200	280	510	510
Configuration	L4	L4	L4	L4	L4	L4	L4	L4	V6	V6
Cylindrée cm ³	2143	2143	2143	2143	2143	2143	1995	1995	2891	2891
Norme écologique	Euro 6	Euro 6	Euro 6	Euro 6	Euro 6	Euro 6b	Euro 6b	Euro 6b	Euro 6	Euro 6
Rapport de compression	15,5:1	15,5:1	15,5:1	15,5:1	15,5:1	15,5:1	10,0:1	10,0:1	9,3:1	9,3:1
Puissance maximale kW (ch CEE) à tr/mn	100 (136) à 4 000 tr	110 (150) à 4 000 tr	110 (150) à 4 000 tr	132 (180) à 3 750 tr	132 (180) à 3 750 tr	154 (210) à 3 750 tr	147 (200) à 5 000 tr	206 (280) à 5 250 tr	375 (510) à 6 500 tr	375 (510) à 6 500 tr
Couple maximal Nm (mkg-CE) à tr/mn (Dynamic)	380/2000	380/1500	450/1750	380/1500	450/1750	450/1750	330/1750	400/2250	600/2500	600/2500
Système d'injection	Injection électronique	Injection électronique	Injection électronique	Injection électronique	Injection électronique	Injection électronique	Injection électronique	Injection électronique	Injection électronique	Injection électronique
Carburant	Gasoil	Gasoil	Gasoil	Gasoil	Gasoil	Gasoil	essence sans Plomb	essence sans Plomb	essence sans Plomb	essence sans Plomb
TRANSMISSION										
Traction	Propulsion	Propulsion	Propulsion	Propulsion	Propulsion	Intégrale	Propulsion	Intégrale	Propulsion	Propulsion
Transmission	MT	MT	AT8	MT	AT8	AT8	AT8	AT8	MT	AT8
Nombre de rapports	6	6	8	6	8	8	8	8	6	8
DIRECTION										
Boîtier de direction	Direction électrique avec Dual Drive	Direction électrique avec Dual Drive	Direction électrique avec Dual Drive	Direction électrique avec Dual Drive	Direction électrique avec Dual Drive	Direction électrique avec Dual Drive	Direction électrique avec Dual Drive	Direction électrique avec Dual Drive	Direction électrique avec Dual Drive	Direction électrique avec Dual Drive
Diamètre de braquage	10,8	10,8	10,8	10,8	10,8	10,8	10,8	10,8	10,8	10,8
FREINS										
Avant à disque, autoventilés - ø mm	305 x 28	305 x 28	305 x 28	305 x 28	305 x 28	305 x 28	305 x 28	360 x 32	360 x 32	360 x 32
Arrière à disque, autoventilés - ø mm	292 x 22	292 x 22	292 x 22	292 x 22	292 x 22	292 x 22	292 x 22	350 x 28	350 x 28	350 x 28
DIMENSIONS & POIDS										
Longueur x largeur x hauteur (mm)	4 643 x 1 860 x 1 436	4 643 x 1 860 x 1 436	4 643 x 1 860 x 1 436	4 643 x 1 860 x 1 436	4 643 x 1 860 x 1 436	4 643 x 1 860 x 1 450	4 643 x 1 860 x 1 426	4 643 x 1 860 x 1 426	4 639 x 1 873 x 1 426	4 639 x 1 873 x 1 450
Empattement (mm)	2820	2820	2820	2820	2820	2820	2820	2820	2820	2820
Volume du coffre (L)	480	480	480	480	480	480	480	480	480	480
Poids en ordre de marche (kg)	1374	1374	1445	1374	1445/1 665**	1535	1429	1530	1580	1620
Capacité du réservoir (L)	52	52	52	52	52	52	58	58	58	58
PERFORMANCES & CONSOMMATIONS⁽¹⁾										
Vitesse de pointe (km/h)	220	220	220	230	230	235	235	240	307	307
Accélération 0-100 km/h (sec)	8,4	8,4	8,2	7,2	7,1/7,2**	6,4*	6,6	4,9*	3,9	3,9
Cycle urbain (l/100km)	5,3	5,3	5,3	5,3	5,3/4,8**	5,8*	8,4	8,9*	12,8	12,4
Cycle extra urbain (l/100km)	3,5	3,5	3,5	3,5	3,5/3,2**	4,0*	4,6	4,9*	6,1	5,7
Cycle mixte (l/100km)	4,2	4,2	4,2	4,2	4,2/3,8**	4,7*	5,9	6,4*	8,5	8,2
Émissions de CO ₂ (g/km)	109	109	109	109	109/99**	122*	138	148*	198	189
PRIX⁽²⁾										
GIULIA	30 900 €	32 900 €	35 000 €	-	-	-	37 000 €	-	-	-
PACK BUSINESS	32 500 €	34 500 €	36 600 €	-	39 500 €**	-	-	-	-	-
SUPER	-	36 700 €	38 800 €	39 100 €	41 200 € / 41 700 €**	-	40 800 €	-	-	-
LUSSO	-	41 000 €	43 100 €	43 400 €	45 500 €	-	45 100 €	-	-	-
VELOCE	-	-	-	-	-	50 200 €	-	53 000 €	-	-
QUADRIFOGLIO	-	-	-	-	-	-	-	-	79 000 €	81 100 €

(1) Normes CEE 1999/100.

(2) Ces prix TTC clés en main comprennent les forfaits transport et livraison (y compris fourniture et pose des plaques d'immatriculation définitives). Ces prix sont susceptibles de variations à n'importe quel moment et sans préavis.

* Données techniques encours d'homologation. Prochaine commercialisation.

** Données pour la motorisation 2.2 Diesel 180 ch AT8 Advanced Efficiency.

ÉQUIPEMENTS DE SÉRIE

SÉCURITÉ & MÉCANIQUE	GIULIA	PACK BUSINESS	SUPER	LUSSO/VELOCE	QUADRIFOGLIO
Radar arrière	•	•	•	•	•
Radar avant et arrière	400 €	•	400 €	•	•
Régulateur de vitesse adaptatif (seulement disponible en version automatique)**	800 €	800 €	800 €	800 €	-
Système antivol	500 €	500 €	500 €	500 €	500 €
Freins carbone-céramique	-	-	-	-	7 350 €
Suspension Active Alfa	-	-	1 100 €	1 100 €	•
CONFORT					
Rétroviseurs extérieurs rabattables électriquement	350 €	•	•	•	•
Pneus Runflat (de série avec jantes 18")	300 €	300 €	300 €	300 €/•	-
Rétroviseur intérieur électrochromatique	150 €	•	•	•	•
Palettes de changement des rapports au volant	200 €	200 €	200 €	200 €	-
Accoudoir arrière + banquette arrière rabattable	250 €	250 €	250 €	•	-
Sièges avant Sport coque en Carbone by Sparco*	-	-	-	-	3 480 €
Volant Sport cuir-alcantara avec inserts en fibre de carbone	-	-	-	-	200 €
AMBIANCE & DESIGN					
Peinture Métallisée	890 €	890 €	890 €	890 €	890 €
Peinture Pastel Noir et Blanc	650 €	650 €	650 €	650 €	-
Peinture Rouge Alfa	•	•	•	•	-
Peinture Tri-couche	-	-	-	-	2 250 €
Étriers de freins rouges	360 €	360 €	360 €	360 €/200 €	200 €
Étriers de freins noirs	360 €	360 €	360 €	360 €/•	•
Étriers de freins jaunes	360 €	360 €	360 €	360 €/200 €	200 €
Toit ouvrant	1 500 €	1 500 €	1 500 €	1 500 €	-
Vitres arrière privatives	390 €	390 €	390 €	390 €	390 €
Crochet d'attache du coffre	100 €	100 €	100 €	100 €	100 €
Filet de coffre	100 €	100 €	100 €	100 €	100 €
Sellerie cuir*	1 800 €	1 800 €	900 €	•	-
AUDIO, TÉLÉPHONE & NAVIGATION					
Système Navigation 6,5"	1 200 €	•	•	-	-
Instrumentation de bord 7"	-	-	200 €	•	•
Système Navigation 3D 8,8" & Radio numérique & Instrumentation Bord 7"	-	-	1 200 €	•	•
DAB - Radio numérique"	300 €	300 €	300 €	•	•

• : de série - : non disponible XXX € : option prix exprimé en € TTC

* Sellerie Cuir : sellerie partiellement garnie de cuir (assise, face avant du dossier, face avant des appuie-tête). Schémas détaillés disponibles auprès de votre distributeur Alfa Romeo.

** Disponible prochainement



Alfa D.N.A. ÉVOLUÉ et rotary Pad



Phares Bi-Xénon 35W directionnels avec feux avant éclairage à LED



Double sortie d'échappement



Système de navigation 3D 8" Radio numérique



Ordinateur de bord avec écran TFT 7"



Bouton de démarrage sans clé (Quadrifoglio)

COLORIS - JANTES

PASTEL



217 - Blanc Alfa
(opt 5B2)



414 - Rouge Alfa
(opt 5CA)



601 - Noir Alfa
(opt 5CF)

METALLISÉE



035 - Gris Vesuvio
(opt 5CE)



082 - Titane Imola
(opt 5DN)



092 - Bleu Montecarlo
(opt 5CD)



093 - Rouge Monza
(opt 5DP)



318 - Gris Stromboli
(opt 5CC)



408 - Noir Vulcano
(opt 58B)



409 - Gris Lipari
(opt 5DQ)



620 - Gris Silverstone
(opt 210)

TRI-COUCHE (QUADRIFOGLIO)



248 - Blanc Trofeo
(opt 45A)*



361 - Rouge Competizione
(opt 270)*

JANTES	GIULIA	PACK BUSINESS	SUPER	LUSSO	VELOCE	QUADRIFOGLIO
Jantes en alliage 16"	•	-	-	-	-	-
Jantes en alliage 16" ECO	-	-	**	-	-	-
Jantes en alliage 17"	750 €	750 €	•	-	-	-
Jantes en alliage 17" Sport	750 €	750 €	200 €	200 €	-	-
Jantes en alliage 17" Luxury	-	-	200 €	•	-	-
Jantes en alliage 18"	-	-	900 €	900 €	•	-
Jantes en alliage 18" Sport	-	-	900 €	900 €	200 €	-
Jantes en alliage 18" Luxury	-	-	900 €	900 €	200 €	-
Jantes en alliage 19" Performance	-	-	-	-	900 €	-
Jantes en alliage 19" Leggera	-	-	-	-	-	•
Jantes en alliage 19" Quadrifoglio	-	-	-	-	-	200 €

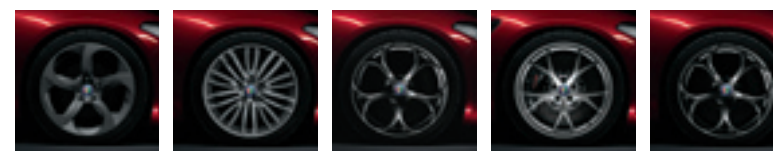
• : de série - : non disponible XXX € : option prix exprimé en € TTC

* Couleurs réservées à la version Quadrifoglio

** Uniquement disponibles sur 180 ch AT8 Advanced Efficiency



Jantes en alliage 16" Jantes en alliage 16" ECO** Jantes en alliage 17" Jantes en alliage 17" Sport Jantes en alliage 17" Luxury Jantes en alliage 18" Sport



Jantes en alliage 18" Sport Jantes en alliage 18" Luxury Jantes en alliage 19" Performance Jantes en alliage 19" Leggera Jantes en alliage 19" Quadrifoglio

SELLERIE	GIULIA		GIULIA SUPER						VELOCE		
	STD - TISSU	OPT - CUIR*	STD - TISSU / CUIR*			OPT - CUIR*			STD - CUIR* SPORT		
COULEUR	Noir	Noir	Noir	Rouge	Tabac	Noir	Rouge	Tabac	Noir	Rouge	Tabac
CODE AMBIANCE INTÉRIEURE	008	404	451	437	412	408	411	409	402	474	471
AMBIANCE INTÉRIEURE	Noir	Noir	Noir	2 tons Noir et Rouge	2 tons Noir et Tabac	Noir	2 tons Noir et Rouge	2 tons Noir et Tabac	Noir	2 tons Noir et Rouge	2 tons Noir et Tabac
GARNISSAGE DES PORTES	Noir	Noir	Noir	Rouge	Tabac	Noir	Rouge	Tabac	Noir	Rouge	Tabac
VOLANT	Cuir Noir		Cuir Noir			Cuir Noir			Cuir Noir		
SURPIQÛRES VOLANT	Noir		Noir			Noir			Noir		
ACCOUDOIR CENTRAL	Noir Vinyle	Noir Vinyle	Noir Vinyle	Rouge Vinyle	Tabac	Noir Vinyle	Rouge Vinyle	Tabac	Noir Vinyle	Rouge Vinyle	Tabac
PASTEL											
414 Rouge Alfa (opt 5CA)	•	•	•	•	•	•	•	•	•	•	•
PASTEL EXTRA-SÉRIE											
217 Blanc Alfa (opt 5B2)	•	•	•	•	•	•	•	•	•	•	•
601 Noir Alfa (opt 5CF)	•	•	•	•	•	•	•	•	•	•	•
METALLISSÉE											
408 Noir Vulcano (opt 58B)	•	•	•	•	•	•	•	•	•	•	•
620 Gris Silverstone (opt 210)	•	•	•	•	•	•	•	•	•	•	•
318 Gris Stromboli (opt 5CC)	•	•	•	•	•	•	•	•	•	•	•
092 Bleu Montecarlo (opt 5CD)	•	•	•	-	•	•	-	•	•	-	•
035 Gris Vesuvio (opt 5CE)	•	•	•	•	•	•	•	•	•	•	•
082 Titane Imola (opt 5DN)	•	•	•	-	•	•	-	•	•	-	•
093 Rouge Monza (opt 5DP)	•	•	•	-	-	•	-	-	•	-	-
409 Gris Lipari (opt 5DQ)	•	•	•	•	•	•	•	•	•	•	•

SELLERIE	LUSSO				
	CUIR PIENNO FIORE 212				
COULEUR	Noir Insert Bois Oak	Noir Insert Bois Clair	Rouge Insert Bois Oak	Tabac Insert Bois Oak	Beige Insert Bois Clair
CODE AMBIANCE INTÉRIEURE	508	524	562	577	501
PASTEL					
414 Rouge Alfa (opt 5CA)	•	•	•	•	•
PASTEL EXTRA-SÉRIE					
217 Blanc Alfa (opt 5B2)	•	•	•	•	•
601 Noir Alfa (opt 5CF)	•	•	•	•	•
METALLISSÉE					
408 Noir Vulcano (opt 58B)	•	•	•	•	•
620 Gris Silverstone (opt 210)	•	•	•	•	•
318 Gris Stromboli (opt 5CC)	•	•	•	•	•
092 Bleu Montecarlo (opt 5CD)	•	•	-	•	•
035 Gris Vesuvio (opt 5CE)	•	•	•	•	•
082 Titane Imola (opt 5DN)	•	•	-	•	•
093 Rouge Monza (opt 5DP)	•	•	-	-	-
409 Gris Lipari (opt 5DQ)	•	•	•	•	•


SELLERIE	GIULIA QUADRIFOGLIO				
	CUIR* ET ALCANTARA*				
COULEUR	Noir Surpiqûres Rouges	Noir Surpiqûres Rouges / Ambiance Rouge	Noir Surpiqûres Vertes / Blanches	Noir Surpiqûres Noires	Noir Surpiqûres Vertes / Blanches
CODE AMBIANCE INTÉRIEURE	514	511	526	529	539
AMBIANCE INTÉRIEURE	Noir	2 tons Noir et Rouge	2 tons Noir et Blanc	Noir	Noir
GARNISSAGE DES PORTES	Noir	Rouge	Ice	Noir	Noir
VOLANT	Cuir Noir				
SURPIQÛRES VOLANT	Rouges	Rouges	Noires	Noires	Noires
ACCOUDOIR CENTRAL	Noir	Rouge	Ice	Noir	Noir
PASTEL					
414 Rouge Alfa (opt 5CA)	•	•	•	•	•
METALLISSÉE					
408 Noir Vulcano (opt 58B)	•	•	•	•	•
620 Gris Silverstone (opt 210)	•	•	•	•	•
092 Bleu Montecarlo (opt 5CD)	•	-	•	•	•
035 Gris Vesuvio (opt 5CE)	•	•	•	•	•
TRI-COUCHE					
361 Rouge Competizione (opt 270)	•	•	•	•	•
248 Blanc Trofeo (opt 45A)	•	•	•	•	•

• Combinaison disponible - Combinaison non disponible

* Sellerie cuir : sellerie partiellement garnie de cuir (assise, face avant du dossier, face avant des appuie-tête). Schémas détaillés disponibles auprès de votre Distributeur Alfa Romeo.



La meccanica delle emozioni

 Rejoignez-nous sur Alfa Romeo France

Les données et descriptions contenues dans cette documentation ou sur Internet ne sont fournies qu'à titre indicatif, l'offre des modèles, de même que les caractéristiques techniques peuvent différer selon les pays. Certains équipements mentionnés dans la présente brochure ne seront disponibles qu'en cours d'année. D'autres ne sont disponibles qu'en option. Pour leur liste complète, consultez votre distributeur.
Alfa Romeo - Publicité. FCA France Société Anonyme au Capital de 96.000.000 € - RCS Versailles 305 493 173 - Photos non contractuelles.

Édition n°3 - 1^{er} Octobre 2016 - Réf. : 920 577



Découvrez votre espace personnalisé
www.espaceclient.alfaromeo.fr



Pour plus d'informations :
: Numéro Vert **Alfa InfoMore**
00 800 2532 0000

Cachet du distributeur

