



PORSCHE



Nouveau Macan

Intensément Porsche

IT'S ONLY
ROCK 'N' ROLL!



Intensément Porsche



LOVE

WAY UP



**5 portes. 5 places.
Par Porsche.**

Le concept Macan.

Un SUV compact ?

Nous ne voulions pas nous limiter à cela, et avons préféré concevoir ce que nous faisons de mieux : une voiture de sport, pratique et sportive, avec 5 portes et 5 places.

Et un espace généreux pour vos activités, loisirs et sports préférés. Une voiture sans compromis. Compacte, concentrée, intense. Puissante et utilisable au quotidien. Mais qui sorte de l'ordinaire.

Le nouveau Macan a été conçu pour vivre intensément, pour répondre à vos besoins d'aventures et de sensations fortes, et pour relever vos défis perma-

nents. Une vie qui refuse les conventions : passionnante et pleine d'authenticité, qui vous offre le sentiment de profiter pleinement de chaque instant.

Nouveau Macan.
Intensément Porsche.

Sommaire

Intensément Porsche Le concept Macan	2
Rayonnement Design	8
Dynamique Motorisation, transmission et châssis	16
Instinct Sécurité et environnement	24
Multifonction Systèmes d'assistance, audio et communication	30
Esprit d'équipe Modèles	36
Caractéristiques techniques	46





Rayonnement



Un visage expressif et dynamique.

Design.

Certains visages sortent de l'ordinaire. Ils témoignent d'une force inhabituelle, nous inspirent et réveillent nos émotions. Des sensations qui naissent et s'expriment au travers d'un

langage de formes incomparable. C'est l'ADN Porsche qui parle.

Les formes du Macan sont marquées par un avant dynamique doté d'optiques bien distinctes,

parfaitement intégrées dans le capot avant, qui surplombent de larges entrées d'air confirmant le côté sportif. Un aspect renforcé par la ligne de toit plongeante et

les contours nets de la silhouette. La poupe se distingue par ses larges ailes. La silhouette d'ensemble est large, basse et effilée. Au regard de votre dynamisme quotidien.

L'esprit sportif rayonne au travers de chaque élément de design. Typiquement Porsche.

ADN Porsche.

Design extérieur.

Depuis 65 ans, les gènes Porsche s'affirment par la conception de voitures de sport. Sur la route ou sur les circuits, dans les têtes et dans les cœurs.

Dynamique, l'imposant capot s'étend en porte-à-faux au-delà des passages de roues. Diverses touches stylées évoquent la légendaire Porsche 917, victorieuse dans de nombreuses courses, dont les 24 Heures du Mans.

Son profil est largement typé Porsche : il marque ainsi votre désir d'aller de l'avant, tandis que la ligne de toit s'infléchit vers l'arrière. Nos designers appellent cela la « Porsche Flyline ». Les formes sont sans conteste celles d'une vraie sportive. À noter, les « sideblades » qui ornent les portes et évoquent le design futuriste de notre supercar : la 918 Spyder. Ces « sideblades » amincissent

portes et flancs pour rendre l'ensemble plus sportif. Elles sont disponibles en carbone, en Noir Lave, ou encore peintes dans la couleur de la carrosserie.

Les jantes prouvent une nouvelle fois que l'impression de performance passe aussi par le design. Leur taille peut monter jusqu'à 21 pouces.

L'arrière est effilé dans sa partie haute, et plus large dans sa partie basse au-dessus des roues. Comme sur une 911. L'absence de poignée et de plaque d'immatriculation sur le hayon renforce l'aspect sportif. Les feux arrière à diodes électroluminescentes (DEL) sont extrêmement fins et en relief, ce qui leur confère un effet de profondeur particulier, inspiré de la 918 Spyder. Visiblement, les gènes Porsche sont des gènes à dominante sportive.





Une vie à bord. Intense.

Design intérieur.

Une conviction chez Porsche : conducteur et voiture ne doivent faire qu'un. C'est pourquoi vous n'êtes pas simplement assis dans le Macan, mais bien enveloppé dans l'architecture ergonomique de son habitacle. L'essentiel est à la fois sous vos yeux et à portée de main. Le tableau de bord est doté de 3 instruments habillés de cerclages en relief. Compte-tours au centre, clé à gauche. Quoi de plus normal pour une Porsche ?

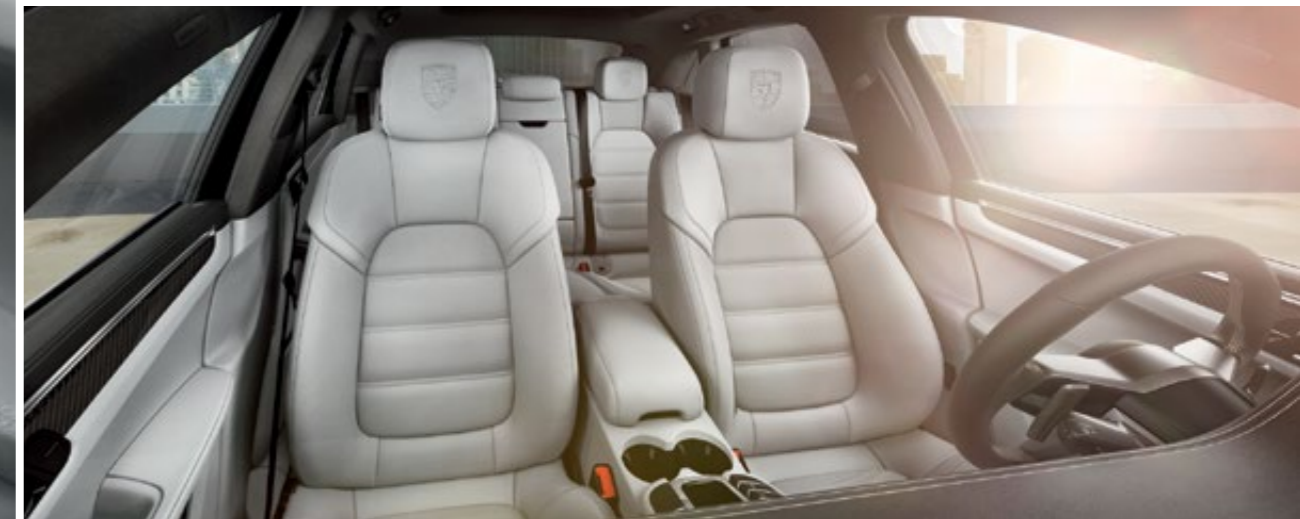
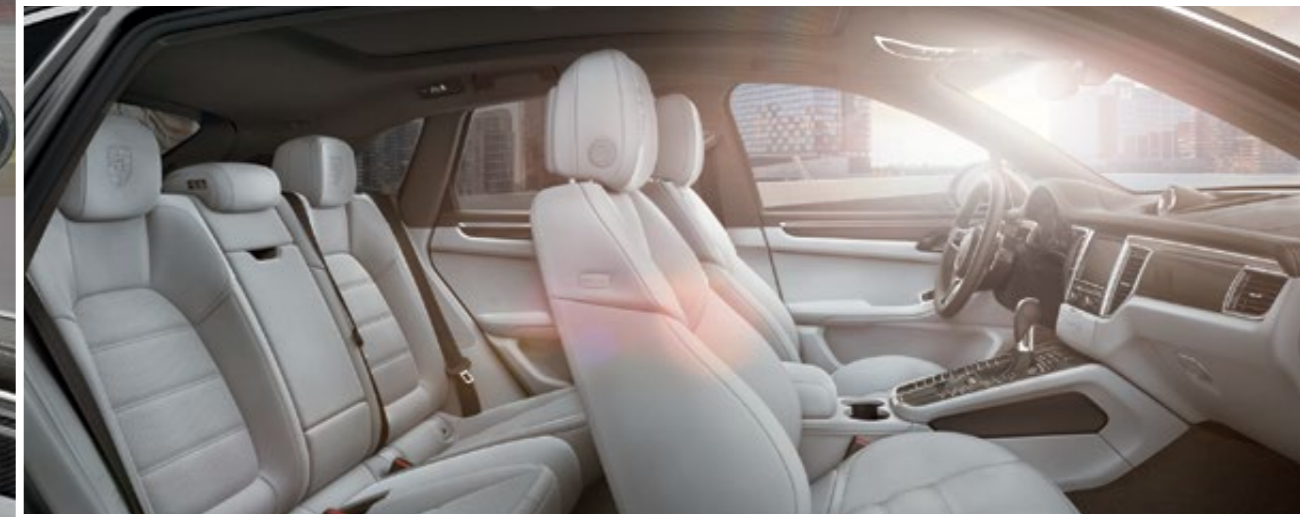
La console centrale montante témoigne elle aussi du côté sport du Macan. La distance entre le levier, l'ensemble des commandes et le volant est ainsi réduite pour renforcer cet aspect sportif.

Le Macan se veut aussi être un athlète polyvalent : le coffre vous offre un volume de 500 l, voire 1500 l une fois la banquette arrière intégralement rabattue.

Pour styliser l'ensemble de l'intérieur de manière encore plus exclusive, sportive et personnalisée, de nombreux matériaux, packs intérieurs et coloris sont disponibles.

Volant multifonction.

Le volant sport multifonction s'inscrit dans le même concept et design hypermodernes que ceux de la 918 Spyder. Principe incontournable en sport automobile : les mains restent sur le volant, même lorsque vous enchaînez les rapports. Un principe respecté par le nouveau Macan grâce à deux palettes au volant. Ergonomiques, sportives, réactives.



Dynamique





Comme un départ arrêté, votre coup de foudre pour le Macan ne prendra que quelques secondes.

Motorisation, transmission et châssis.

Pourquoi des voitures de sport ? Pas uniquement pour l'amour des chevaux. Mais avant tout pour faire naître des émotions, des sensations que seule une Porsche peut procurer. Une Porsche dynamique, agile, efficiente, et de caractère.

Pour atteindre cet objectif, nous repoussons sans cesse les limites et mettons au point des moteurs à haut rendement, au comportement extraordinaire.

C'est dans cet esprit qu'est né le Macan Turbo. Son V6 3,6 l biturbo vous procurera des sensations intenses. Les données parlent d'elles-mêmes : 400 ch (294 kW), 100 km/h départ arrêté en 4,8 s,

et une vitesse de pointe à 266 km/h. Le Macan réussit pourtant à faire preuve d'une efficacité hors-norme sur l'ensemble de sa gamme : diesel comme essence.

Dernier point : nous avons conçu chaque membre de la famille Macan pour que son utilisation urbaine puisse s'allier avec des sensations sur circuit. Afin de mieux conjuguer esprit sportif et quotidien.



**Il vient d'un monde où chaque seconde compte.
Où chaque instant se doit d'être unique.**

Transmission.

Boîte Porsche Doppelkupplung (PDK) à 7 rapports.

Si vous aimez allier passage des rapports et plaisir de conduire, la boîte Porsche Doppelkupplung (PDK) à 7 rapports du nouveau Macan est faite pour vous. Chaque changement de vitesse se fera en quelques fractions de seconde, sans coupure de puissance. Elle a l'avantage de préparer le rapport suivant alors même qu'une vitesse est déjà engagée. Pendant que l'embrayage de celle-ci s'ouvre, l'embrayage du rapport suivant se ferme. L'effet est instantanément sportif, dynamique et agile.

Porsche Traction Management (PTM).

La transmission intégrale active avec répartition variable du couple gérée par le Système Porsche Traction Management (PTM) transmet avec précision toute la puissance aux roues. Les paramètres de conduite sont captés en permanence pour adapter le comportement de la transmission aux diverses situations, en fonction de votre style de conduite. La commande électronique de la transmission s'occupe de répartir puissance et couple de manière optimale sur les 4 roues.

La répartition est entièrement variable, et le couple peut en cas de besoin se reporter à 100 % sur le train avant ou le train arrière. Motricité, sécurité, tenue de route en courbe... le système PTM optimise tout, y compris la stabilité générale du véhicule, sa maniabilité et sa dynamique. Pour vous offrir un comportement typiquement Porsche.

Pack Sport Chrono.

Le Pack Sport Chrono apporte au Macan une touche de sportivité supplémentaire. Il comprend principalement un chronomètre

analogique et numérique, ainsi que la touche SPORT PLUS. D'une simple pression sur un bouton, le moteur se fait plus incisif. Le régulateur du régime moteur intervient plus tardivement. Les temps de changement des rapports dans la boîte de vitesse sont encore plus courts. Vous passez les vitesses encore plus rapidement. La fonction Launch Control vous offre, d'autre part, une accélération maximale lors des départs arrêtés. Vos données de conduite s'affichent.

1 Sélecteur PDK

2 Pack Sport Chrono

Les informations concernant la consommation et les émissions de CO₂ sont indiquées page 46.





**La passion de la route.
Une relation durable et de longue date.**

Châssis.

Le châssis du nouveau Macan, doté d'une suspension à ressorts hélicoïdaux, assure un excellent confort de conduite ainsi qu'une tenue de route extraordinaire. Comme toutes les voitures de sport dignes de ce nom, le Macan arbore des roues plus larges à l'arrière. Elles augmentent encore un peu plus son agilité et assurent une liaison parfaite avec le sol.

Porsche Active Suspension Management (PASM).

Le PASM est un système de réglage électronique de la suspension. Il ajuste la raideur de l'amortissement de manière active et continue en fonction de l'état de la route et de votre style de conduite. Les 3 programmes Confort, SPORT et SPORT PLUS à votre disposition s'adaptent à la situation, pour améliorer la stabilité, la sécurité et le confort selon vos envies.

Suspension pneumatique.

Le Macan peut se doter d'une suspension pneumatique avec régulation de l'assiette et de la hauteur de caisse, ainsi que du PASM. Ce type d'équipement inhabituel sur ce segment surbaisse le châssis de 15 mm par rapport au châssis équipé de suspension à ressorts hélicoïdaux. La suspension pneumatique améliore non seulement l'assiette du véhicule et votre confort mais aussi la dynamique motrice.

Porsche Torque Vectoring Plus (PTV Plus).

Pour passer plus vite dans les virages, même les plus délicats, le système PTV Plus freine légèrement la roue arrière intérieure en fonction de l'angle de braquage et de la situation. La roue arrière extérieure transmet donc plus de puissance afin d'aider la voiture à tourner. Résultat immédiat : une direction plus franche et plus dynamique. Et le plein de sensations dans chaque courbe.





Instinct



Nos technologies réagissent d'instinct correctement. Comme vous.

Sécurité.

En matière de sécurité, nous avons nos propres critères. Nos freins ont des dimensions adaptées à la puissance de nos voitures afin d'assurer des performances optimales et durantes.

Le système Porsche Stability Management (PSM) gère pour sa part la stabilité du véhicule en situation extrême. L'habitacle est bien entendu en acier haute résistance. Il peut disposer d'un maximum de 8 airbags ainsi que de protections anti-encastrement latérales situées dans les portes.

La signature visuelle du Macan est reconnaissable entre toutes : elle est typiquement Porsche. Les puissantes optiques principales bénéficient de projecteurs halogènes pour un éclairage parfait de la chaussée et une sécurité par conséquent plus élevée.

Porsche Dynamic Light System (PDLS).

Les phares Bi-Xénon avec fonction Porsche Dynamic Light System (PDLS) sont le reflet de l'une de nos grandes passions : celle des courbes. Ils disposent ainsi d'un contrôle de faisceau statique et dynamique en virage, et ajustent notamment la portée des feux de croisement en fonction de la vitesse.

Le système PDLS Plus offre des fonctionnalités complémentaires : phares dynamiques adaptant en continu leur portée en fonction de la circulation et l'Assistance intersections intervenant aux abords des croisements pour mieux les éclairer. Voir et être vu.



Vivre intensément. Aujourd'hui, ici et maintenant. Tout en pensant à demain.

Respect de l'environnement.

Chez Porsche, augmentation de puissance et réduction de la consommation vont de pair. Et nous sommes particulièrement fiers des chiffres de consommation de nos voitures.

Nos technologies de pointe telles que l'injection directe d'essence (Direct Fuel Injection – DFI) ou la fonction Stop-Start automatique, les volets de refroidissement intelligents ou encore nos systèmes d'échappement sont là pour servir

l'efficacité de nos moteurs. Ils améliorent consommation et rejets de CO₂, tout en contribuant à la longévité des voitures. Tous les modèles Macan sont conformes à la norme européenne Euro 6 sur les émissions.

Notre mot d'ordre pour le recyclage : réutiliser plus de 95 % des pièces. Une preuve de leur étonnante longévité : deux tiers des Porsche construites à ce jour sont toujours en circulation.

Pour nous, l'environnement n'est pas juste un thème à la mode. Nous y consacrons beaucoup d'attention.





Un conducteur bien assisté en vaut deux.

Systèmes d'assistance.

Systèmes d'assistance au conducteur.

Ces systèmes vous assisteront au quotidien, mais vous restez seul maître à bord pour conduire aussi sportivement que vous le souhaitez.

Les régulateur de vitesse adaptatif avec fonction PAS (Porsche Active Safe) régule votre vitesse en fonction de votre distance par rapport au véhicule qui vous précède, si nécessaire jusqu'à l'arrêt complet. Dans les embouteillages, la fonction Follow-to-Stop permet à votre véhicule de s'arrêter automatiquement derrière la voiture qui le précède. Pour redémarrer, il suffit d'actionner un comodo ou d'accélérer.

L'Assistance angles morts surveille de son côté les abords arrière et latéraux de la voiture, ainsi que les

angles morts. Elle vous avertit par un témoin lumineux de la présence d'une voiture sur l'autre voie.

L'Avertisseur de changement de voie comporte une caméra à l'avant qui repère le marquage de la chaussée. En cas de risque de franchissement des marquages au sol, vous êtes prévenu par un signal sonore et le dispositif replace automatiquement votre Macan dans l'alignement central de la voie. Cette rectification s'effectue par un léger coup de volant automatique, en douceur. Vous gardez bien entendu la possibilité de reprendre la main sur le système.

1 Régulateur de vitesse adaptatif

2 Assistance angles morts

3 Avertisseur de changement de voie





Des technologies qui ouvrent la voie. Au sens propre du terme.

Audio et communication.

Vivre avec son temps signifie aujourd'hui vivre à l'ère du numérique, des réseaux sociaux ou des « points d'intérêt » repris comme destinations par les systèmes de navigation.

Nos services Porsche Car Connect vous permettront pour leur part d'accéder via votre smartphone aux données du véhicule pour en commander certaines fonctions.

Porsche Communication Management (PCM).

Le PCM gère de manière centralisée les informations et communications pour les équipements suivants : module de navigation, disque dur, radio, lecteur de CD/DVD, réglage du volume, ordinateur de bord ou téléphone. Au cœur du système, un grand écran tactile haute définition de 7 pouces. En association avec le PCM, vous pourrez disposer entre autres d'une interface audio universelle, de la commande vocale, d'un tuner TV,

de la radio numérique ou d'un accès à des services en ligne.

Pour que les haut-parleurs vous offrent un son encore plus impressionnant, pensez au système BOSE® Surround Sound-System.

Burmester® High-End Surround Sound-System.

Méломane et conducteur ne font souvent qu'un. Pour des moments d'émotion musicale d'une qualité encore plus élevée, choisissez le Burmester® High-End Surround Sound-System, fruit du travail commun entre Weissach et Berlin, ou plus précisément entre Porsche et l'un des fabricants de matériel audio les plus renommés. Les chiffres impressionnent : 16 canaux d'amplification d'une puissance globale de plus de 1 000 W et 16 haut-parleurs dont un subwoofer actif de 300 W avec amplificateur numérique de classe D.

1 Porsche Communication Management (PCM) avec module de navigation

2 Burmester® High-End Surround Sound-System





Esprit d'équipe



Satisfaire votre soif d'aventure.

Nouveaux modèles Macan.

Notre objectif est-il atteint à 100 % ?
N'agissons-nous que par devoir ? Ou
est-ce la passion qui nous anime ?

L'envie de sentir le souffle de
l'accélération ? À chacun ses
réponses. Une chose est sûre :

pour vivre plus intensément, mieux
vaut savoir tracer sa propre voie.
Sans suivre de règles, à l'exception
de celles de la dynamique.

La voie Porsche comporte
désormais de nouveaux choix :
les modèles Macan.



Puissance maximale, de série.

Nouveau Macan Turbo.

Nous avons décidé de redéfinir les limites de l'intensité maximale. Tant pour le design et les performances que pour l'exclusivité de cette gamme.

Pour se faire, le Macan Turbo se pare d'un bouclier avant particulièrement agressif et doté de larges entrées d'air latérales à lamelles. Il vous transmet son désir insatiable d'aller de l'avant.

Il possède également une imposante lèvre de spoiler avant, dont le design est emprunté à la 918 Spyder. Les clignotants et les feux de position (intégrés dans les prises d'air latérales) ajoutent une note de séduction supplémentaire.

Le moteur V6 biturbo de 3,6 l délivre une puissance impressionnante de 400 ch (294 kW). Il ne lui faut que 4,8 s pour franchir les 0 à

100 km/h. Sa vitesse maximale monte jusqu'à 266 km/h. Le tout en restant à des valeurs modérées d'émissions et de consommation.

Les autres éléments distinctifs du Macan Turbo sont nombreux : phares Bi-Xénon avec fonction PDLs, système Porsche Active Suspension Management (PASM), jantes « Macan Turbo » 19 pouces, étriers de frein rouges avec

disques de plus grande taille, « side-blades » peintes dans la couleur de la carrosserie, Pack Cuir, sièges sport adaptatifs, Porsche Communication Management (PCM) à écran tactile grande dimension et BOSE® Surround Sound-System, dont les 545 W de puissance globale, diffusés par 14 haut-parleurs avec subwoofer, vous promettent une ambiance sonore incomparable.

Nouveau Macan Turbo.
Intensité maximale.



Le « pace-car » de vos sensations.

Nouveau Macan S.

Les défis nous motivent, nous donnent des frissons, voire la chair de poule. Nous renonçons pour cela parfois à tout ce qui ne servirait pas l'esprit du sport. L'esprit de la lettre S, si simple et si évocatrice.

La lettre S, c'est tout un principe, que reflète parfaitement le moteur du nouveau Macan S : un V6 biturbo 3,0 l de 340 ch (250 kW) qui bondit de 0 à 100 km/h en tout juste 5,4 s. Vitesse de pointe : 254 km/h.

Le Macan S campe sur ses propres jantes, dénommées « Macan S », et ses étriers de frein sont de couleur aluminium. Il se distingue également par son monogramme arrière « Macan S ».

De série à son bord : le système audio CDR Plus à écran tactile haute définition de 7 pouces. Pour une utilisation hyper conviviale.

Nouveau Macan S.
Intensité affirmée.

Bleu Saphir métallisé disponible à partir de novembre 2014.



Une nouvelle motivation pour le week-end.

Nouveau Macan S Diesel.

Les moments d'intense émotion sont aussi faits pour durer. Pourquoi devrait-il en être autrement ? Sur les longs trajets, le nouveau Macan S Diesel sera votre principale source d'endorphine.

Sa motorisation repose sur un V6 turbodiesel de 3 l délivrant 258 ch (190 kW) et un couple maximal de 580 Nm, pour passer de 0 à 100 km/h en 6,3 s. Des chiffres impressionnants pour un diesel. Autre chiffre intéressant, pour une voiture de sport cette fois :

sa consommation est de 6,3–6,1 l aux 100 km.

Le nouveau Macan S Diesel arbore des deux côtés avant un monogramme « diesel » caractéristique. Il campe sur des jantes « Macan S » 18 pouces, et est doté d'étriers de

frein couleur aluminium. Son équipement intérieur, avec climatisation 2 zones, et sa grande polyvalence sont idéaux pour les longs trajets. De longs trajets pour lesquels vous pourrez agrémenter votre Macan S Diesel d'un dispositif d'attelage ou d'un système de transport sur toit.

Nouveau Macan S Diesel. Inépuisable.

Caractéristiques techniques.

	Macan Turbo	Macan S	Macan S Diesel
Moteur			
Nombre de cylindres	6	6	6
Cylindrée	3 604 cm ³	2 997 cm ³	2 967 cm ³
Puissance (DIN) à	400 ch (294 kW) 6 000 tr/min	340 ch (250 kW) 5 500–6 500 tr/min	258 ch (190 kW) 4 000–4 250 tr/min
Couple maxi à	550 Nm 1 350–4 500 tr/min	460 Nm 1 450–5 000 tr/min	580 Nm 1 750–2 500 tr/min
Rapport volumétrique	10,5 : 1	9,8 : 1	16,8 : 1
Performances			
Vitesse de pointe	266 km/h	254 km/h	230 km/h
0–100 km/h	4,8 s	5,4 s	6,3 s
Reprise (boîte automatique, 80–120 km/h)	3,1 s	3,6 s	4,5 s
Consommation/Émissions^{1), 3)}			
Carburant	Super Plus	Super Plus	Gazole
Cycle urbain (l/100 km)	11,8–11,5	11,6–11,3	6,9–6,7
Cycle extra-urbain (l/100 km)	7,8–7,5	7,6–7,3	5,9–5,7
Cycle mixte (l/100 km)	9,2–8,9	9,0–8,7	6,3–6,1
Émissions de CO ₂ en g/km	216–208	212–204	164–159
Châssis			
Essieu avant	Double triangulation, suspension à roues indépendantes	Double triangulation, suspension à roues indépendantes	Double triangulation, suspension à roues indépendantes
Essieu arrière	Essieu multibras, suspension à roues indépendantes	Essieu multibras, suspension à roues indépendantes	Essieu multibras, suspension à roues indépendantes
Direction	Assistée électromécanique	Assistée électromécanique	Assistée électromécanique
Freins	Étriers fixes monobloc en aluminium à 6 pistons à l'avant ; étriers flottants à 1 piston à l'arrière, disques autoventilés	Étriers fixes monobloc en aluminium à 6 pistons à l'avant ; étriers flottants à 1 piston à l'arrière, disques autoventilés	Étriers fixes monobloc en aluminium à 6 pistons à l'avant ; étriers flottants à 1 piston à l'arrière, disques autoventilés

Les informations fournies ici sur l'équipement, l'aspect extérieur des véhicules, les performances, les dimensions, le poids, la consommation ainsi que la classe d'efficience des pneumatiques sont celles disponibles au moment de l'impression. Sous réserve de toute modification.

	Macan Turbo	Macan S	Macan S Diesel
Transmission			
Type de transmission	Porsche Traction Management (PTM) : transmission intégrale dynamique avec différentiel central multidisque électronique, différentiel de freinage automatique (ABD) et système de régulation antipatinage (ASR)	Porsche Traction Management (PTM) : transmission intégrale dynamique avec différentiel central multidisque électronique, différentiel de freinage automatique (ABD) et système de régulation antipatinage (ASR)	Porsche Traction Management (PTM) : transmission intégrale dynamique avec différentiel central multidisque électronique, différentiel de freinage automatique (ABD) et système de régulation antipatinage (ASR)
Boîte de vitesse Porsche Doppelkupplung (PDK)	Équipement de série	Équipement de série	Équipement de série
Dimensions			
Longueur	4 699 mm	4 681 mm	4 681 mm
Largeur (hors tout)	1 923 mm (2 098 mm)	1 923 mm (2 098 mm)	1 923 mm (2 098 mm)
Hauteur	1 624 mm	1 624 mm	1 624 mm
Empattement	2 807 mm	2 807 mm	2 807 mm
Volume du coffre (selon VDA) Sièges arrière rabattus	500 l/1 500 l	500 l/1 500 l	500 l/1 500 l
Capacité du réservoir/Réserve	75 l/10 l	65 l/10 l	60 l/10 l (SCR: 23,3 l)
Poids à vide			
Selon DIN	1 925 kg	1 865 kg	1 880 kg
Selon directive CE ²⁾	2 000 kg	1 940 kg	1 955 kg
PTAC (Poids total autorisé en charge)	2 550 kg	2 550 kg	2 575 kg
Charge utile maximale	625 kg	685 kg	695 kg
Poids total tracté	2 400 kg	2 400 kg	2 400 kg

¹⁾ Valeurs déterminées suivant la méthode de mesure Euro 6 (715/2007/CE, 195/2013/CE et ECE-R 101.01) du nouveau cycle de conduite européen NEDC (New European Drive Cycle). Ces informations ne se rapportent pas à un véhicule spécifique et ne font pas partie de l'offre. Elles permettent uniquement de comparer différents modèles. Consommation déterminée avec l'équipement de série. Les équipements optionnels peuvent modifier la consommation et les performances routières. La consommation et les émissions de CO₂ d'un véhicule ne dépendent pas uniquement du bon rendement du moteur, mais également du style de conduite et de facteurs extérieurs autres que techniques. Les moteurs à essence des modèles Porsche actuels sont conçus pour accepter des carburants contenant jusqu'à 10 % d'éthanol. Pour obtenir de plus amples informations sur les différents véhicules, contactez le Réseau Officiel Porsche.

²⁾ Norme CE : poids à vide du véhicule avec équipements de série. Les équipements optionnels augmentent cette valeur. La valeur indiquée tient compte du poids du conducteur (68 kg) et des bagages (7 kg).

³⁾ Les variations dépendent de l'ensemble de roues monté.

Type de pneu	Dimensions	Classe d'efficacité en carburant/ Résistance au roulement	Classe d'adhérence sur sol mouillé	Bruit de roulement externe* (Classe)	Bruit de roulement externe (dB)
Modèles Macan					
Pneus Été	235/60 R 18	C	B – A	🔊 – 🔊	71 – 70
	255/55 R 18	C	B – A	🔊 – 🔊	72 – 71
	235/55 R 19	C	B – A	🔊 – 🔊	71 – 69
	255/50 R 19	C – B	B – A	🔊 – 🔊	72 – 70
	265/45 R 20	E – C	B – A	🔊) – 🔊)	73 – 71
	295/40 R 20	E – C	B – A	🔊)	74 – 71
	265/40 R 21	E – C	B – A	🔊) – 🔊)	73 – 71
	295/35 R 21	E – C	B – A	🔊)	74 – 71
Pneus toutes saisons	235/60 R 18	C – B	C – B	🔊)	72
	255/55 R 18	C – B	C – B	🔊)	72
	235/55 R 19	B	B	🔊) – 🔊)	72 – 68
	255/50 R 19	B	B	🔊) – 🔊)	72 – 69
	265/45 R 20	B	B	🔊) – 🔊)	72 – 68
	295/40 R 20	B	B	🔊) – 🔊)	72 – 71

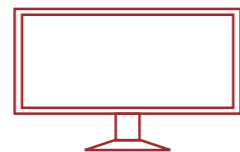
L'organisation logistique et les impératifs de production ne permettent pas de commander une marque de pneus précise.

* 🔊 Bruit de roulement faible, 🔊) Bruit de roulement modéré, 🔊) Bruit de roulement élevé.

Le Macan en ligne.

Le Porsche Car Configurator vous permettra d'équiper votre nouveau Macan à votre idée en visualisant en 3D à l'écran le résultat de vos choix. Pour avoir une idée plus

intense du nouveau Macan, retrouvez cette gamme sur le site Porsche www.porsche.com



Les modèles photographiés dans cette documentation (caractéristiques et équipements) sont ceux du marché allemand et correspondent aux normes applicables en Allemagne. Ils comportent par exemple des équipements en option avec supplément de prix, et certaines versions ou options ne sont pas disponibles dans tous les pays. Pour tout renseignement sur la disponibilité des options et le programme de livraison définitif, veuillez contacter le Réseau Officiel Porsche. Les informations fournies ici sur la conception, la livraison, l'aspect extérieur des véhicules, les performances, les dimensions, le poids, la consommation ainsi que les frais de fonctionnement et d'entretien sont celles disponibles au moment de l'impression (09/13). Sous réserve de toute omission ou erreur et de toute modification dans la conception, l'équipement et le programme de livraison, ainsi que de toute variation de teintes et de matériaux.

© Dr. Ing. h.c. F. Porsche AG, 2013

Les textes, photos et autres informations contenus dans la présente documentation sont la propriété de

la société Dr. Ing. h.c. F. Porsche AG. Toute reproduction, représentation ou tout autre usage sans le consentement préalable de la société Dr. Ing. h.c. F. Porsche AG est illicite.

Porsche, l'écusson Porsche, 911, Macan, Spyder, PCM, PDK, PSM ainsi que d'autres noms d'équipements mentionnés dans la présente documentation sont des marques déposées par la société Dr. Ing. h.c. F. Porsche AG.

La société Dr. Ing. h.c. F. Porsche AG encourage l'utilisation des pâtes à papier issues de la gestion durable des forêts. Le papier de cette documentation a été certifié selon les règles très strictes du programme de reconnaissance des certifications forestières PEFC (Programme for the Endorsement of Forest Certification).

Dr. Ing. h.c. F. Porsche AG
Porscheplatz 1
70435 Stuttgart
Germany
www.porsche.com

Édition : 10/2013
Printed in Germany
WSLA1501000130 FR/WW



