

LEXUS IS





LEXUS IS

Introduction	04 - 07
Dynamique de conduite	08 - 09
L-Finesse	10 - 11
Luxe de l'habitacle	12 - 15
Maîtrise optimisée	16 - 17
Technologie Full Hybrid	18 - 19
Raffinement du moteur V6	20 - 21
F SPORT	22 - 23
Technologie de pointe	24 - 25
Protection renforcée	26 - 27
Qualité de fabrication Lexus	28 - 29
Conception Éco-responsable	30 - 31
Caractéristiques techniques et équipements	32 - 63



POUR LA LEXUS IS, MON ÉQUIPE S'EST FOCALISÉE SUR L'AGILITÉ ET LA RÉACTIVITÉ QUE NOUS SOUHAITIONS FAIRE RESSENTIR AU CONDUCTEUR.

Junichi Furuyama, Ingénieur en chef de l'IS

L'EXCELLENCE EN MOUVEMENT

À l'extérieur, un design époustoufflant, des feux diurnes à DEL et une audacieuse calandre trapézoïdale (Spindle Grille). À l'intérieur, un habitacle sportif axé sur le conducteur, avec des systèmes multimédia et d'aide à la conduite à la pointe du progrès. Sur la route, c'est une berline parfaitement équilibrée et plaisante à conduire, mais c'est aussi une voiture incroyablement confortable. Équipées de la dernière version du système Lexus Hybrid Drive sur l'IS 300h ou d'un moteur à essence V6 sur l'IS 250, ces deux voitures sont également disponibles en version F SPORT au dynamisme affirmé. Pour une parfaite maniabilité et un plaisir de conduite maximal, nous avons testé intensivement cette berline à roues arrière motrices sur circuit. Avec l'IS, vous allez découvrir que chez Lexus, nous ne nous arrêtons jamais avant d'avoir atteint la perfection.



IS 300h F SPORT avec options



AUDACE ET DIFFÉRENCE

SYSTÈME FULL HYBRID* POUR L'IS 300h, PERFECTIONNEMENT DU MOTEUR V6 POUR L'IS 250, LES DEUX MODÈLES SONT DISPONIBLES EN VERSION F SPORT.

L'IS 300h est la première IS à être équipée de la technologie Lexus Hybrid Drive. Ce système fournit une puissance combinée de 223 ch mais n'émet que 99 g/km** de CO₂, tandis que l'IS 250 est équipée d'un moteur à essence V6 perfectionné développant 208 ch. Les deux modèles sont disponibles dans une version F SPORT dynamique procurant à cette berline une expérience de conduite unique en son genre. Au volant de l'IS, vous pourrez interagir avec les commandes situées sur le volant, découvrir les innovantes commandes électrostatiques de la climatisation ou le magnifique combiné d'instrumentation de la version F SPORT, inspiré de l'emblématique supercar LFA.

* Full Hybrid = Totalemment Hybride
** Pour les finitions IS 300h et Business



De gauche à droite : IS 300h F SPORT avec options et IS 300h Executive





PRÉCISION DU MOUVEMENT

**AU VOLANT, VOUS APPRÉCIEZ LA GRANDE
MANIABILITÉ, LA RÉACTIVITÉ ET LE CONFORT
SOVERAIN TYPIQUES D'UNE LEXUS.**



IS 300h Executive

La troisième génération d'IS est le fruit d'une attention sans relâche aux moindres détails. Pour une conduite plus dynamique, nous avons abaissé de 20 mm l'assise du siège conducteur et nous avons ajusté de 3° l'angle du volant. Nous avons amélioré la précision de conduite grâce à un châssis plus rigide, dont la construction repose sur une technologie révolutionnaire de soudage laser. La nouvelle suspension arrière multi-bras améliore la tenue de route et la maniabilité. Ajoutez à cela des techniques aérodynamiques innovantes, et vous disposez alors d'une voiture non seulement réactive, mais aussi incroyablement silencieuse.

UN DESIGN AUDACIEUX

**LA LEXUS IS ARBORE UNE DÉCLINAISON
ENCORE PLUS AUDACIEUSE DE NOTRE IDENTITÉ
STYLISTIQUE BAPTISÉE L-FINESSE.**

Sur cette superbe berline, toute l'attention se porte immédiatement sur la calandre trapézoïdale (Spindle Grille), la plus audacieuse à ce jour sur une Lexus. Les phares et les feux de jour à diodes électroluminescentes en forme de L ajoutent une touche de dynamisme supplémentaire. De profil, l'allure sportive de la voiture est accentuée par un capot abaissé, des flancs présentant une ligne incurvée et relevée vers l'arrière et une longue ligne de toit dont le dessin évoque un coupé, qui lui donnent du volume, de la présence et du dynamisme. Les excellentes propriétés aérodynamiques sont dues à des détails tels que des joints de pavillon extrêmement lisses et des ouïes d'aération frontales obturables sur l'IS 300h. Les ailettes incorporées sur les blocs de feux arrière et les supports de rétroviseurs avant augmentent la stabilité et réduisent les bruits aérodynamiques.













UNE PURE LEXUS

D'UNE FINITION IMPECCABLE ET PRODUITE DANS L'USINE LA PLUS PRIMÉE AU MONDE, L'IS OFFRE UN CONFORT INÉGALÉ À SES OCCUPANTS.

En vous relaxant dans les somptueux sièges en cuir*, vous apprécierez la finesse des détails propres à Lexus, comme les inserts en bois véritable* et la magnifique horloge analogique centrale. L'IS est construite dans notre usine de Tahara, récompensée par de nombreux prix, sur la même ligne de montage que notre fleuron, la berline LS, et sous la supervision du personnel « Takumi » de Lexus. L'empattement a été allongé de 70 mm par rapport à la précédente génération, dans le but d'offrir aux passagers arrière un des plus grands espaces aux jambes de sa catégorie. Afin d'améliorer encore la modularité, les dossiers des sièges arrière de l'IS se replient selon un rapport 60:40, idéal pour le transport d'objets encombrants.

* Selon les versions





LEXUS IS MAÎTRISE OPTIMISÉE

CONDUIRE AVEC INTELLIGENCE

INTERFACE SMARTPHONE, SYSTÈME DE NAVIGATION DERNIÈRE GÉNÉRATION ET AIDES À LA CONDUITE INNOVANTES.

Grâce au système multimédia de nouvelle génération de l'IS, vous pouvez accéder à des services connectés*, comme Google Street View^{®*}, calculer l'itinéraire le plus écologique* ou apprécier le système audio Mark Levinson[®] Premium Surround** à 15 haut-parleurs. Ou vous pouvez simplement effleurer du doigt les commandes électrostatiques innovantes pour régler la climatisation. L'IS vous apporte aussi une assistance à la conduite : avec son système d'alerte de franchissement de file de circulation**, son moniteur d'angle mort** et son avertisseur de circulation arrière**, tandis que le système de sécurité pré-collision** emploie un radar pour détecter les dangers devant vous et va même jusqu'à actionner les freins si nécessaire.

* Les services connectés ne sont pas nécessairement disponibles dans tous les pays ou avec tous les téléphones mobiles. Veuillez consulter votre Concessionnaire ou votre Réparateur Agréé Lexus pour plus d'informations.

** Selon les versions





LEXUS IS TECHNOLOGIE FULL HYBRID

LEXUS HYBRID DRIVE



**LE SYSTÈME FULL HYBRID DE L'IS 300h FOURNIT
UNE PUISSANCE COMBINÉE DE 223 ch MAIS
N'ÉMET QUE 99 g/km* DE CO₂.**

Avec son système Lexus Hybrid Drive de deuxième génération, l'IS 300h associe intelligemment un moteur à essence 2,5 litres 4 cylindres à injection directe et un moteur électrique haut rendement, tandis que l'innovant Active Sound Control (contrôle actif du son) donne au moteur un son riche et sophistiqué. L'IS 300h se conduit de manière dynamique, mais ses consommations de carburant restent maîtrisées avec seulement 4,3l/100km*. Et si vous sélectionnez le mode EV (100% électrique), la voiture évolue dans un silence quasi-total, sans consommer la moindre goutte d'essence et sans dégager de polluants sur une courte distance. En outre, le coffre est extrêmement spacieux grâce à l'optimisation du système Full Hybrid, dont la batterie disposée sous le plancher occupe très peu de place.

* Pour les finitions IS 300h et Business

IS 250

**DÉCOUVREZ TOUTE LA PUISSANCE RAFFINÉE
DU MOTEUR À ESSENCE V6, ASSOCIÉ À UNE
TRANSMISSION AUTOMATIQUE À 6 RAPPORTS
AVEC COMMANDES AU VOLANT.**

La berline IS 250 est équipée d'un moteur à essence V6 2,5 litres développant 208 ch. Conçu pour allier légèreté et robustesse, ce moteur d'un extrême raffinement apporte un excellent équilibre et une grande vivacité, tandis que les doubles sorties d'échappement garantissent une sonorité exaltante. L'IS 250 est tout à la fois fluide et très agréable à conduire, et peut accélérer rapidement jusqu'à atteindre 225 km/h (vitesse maximum sur circuit). L'injection directe D-4 perfectionnée et le contrôle des soupapes dual VVT-i assurent une puissance disponible sur toute la plage de régimes.







RÉACTIVITÉ DYNAMIQUE

DESIGN ET PERFORMANCES DE CONDUITE DU LABEL F SPORT

Les IS 300h F SPORT et IS 250 F SPORT se caractérisent par leur audace manifeste, avec des jantes en alliage 18", une calandre F SPORT et des feux de brouillard à diodes électroluminescentes (DEL). Dans l'habitacle, vous découvrirez une magnifique instrumentation dont le style reprend celui de notre supercar LFA. Le volant F SPORT, les sièges sport, le pédalier en aluminium et les inserts métalliques complètent l'aspect sportif de l'habitacle. Avec une direction et une suspension conçues pour une parfaite réactivité, ces deux modèles F SPORT offrent des niveaux de maîtrise et de plaisir de conduite inédits.

COMMANDES ULTRA RÉACTIVES

**DÉCOUVREZ L'INSTRUMENTATION INSPIRÉE
DE NOTRE SUPERCAR LFA ET LE RÉGLAGE
DYNAMIQUE DU VÉHICULE GRÂCE AU
SÉLECTEUR DE MODE DE CONDUITE.**

Les versions F SPORT de l'IS disposent d'un magnifique combiné d'instrumentation qui s'inspire de celui de la supercar Lexus LFA. Il emploie une technologie numérique initialement mise au point pour afficher les montées en régime rapides comme l'éclair de notre supercar à moteur V10. Après une séquence de démarrage unique en son genre, l'aspect de l'instrumentation change selon le mode de conduite sélectionné. Le sélecteur de mode de conduite est placé à portée de main sur la console centrale et permet de choisir entre les modes ECO pour une efficacité énergétique maximale ou SPORT S et SPORT S+* pour plus de réactivité dynamique. Sur l'IS 300h, vous pouvez également passer en mode EV (100% électrique) pour une conduite dans un silence quasi-total sans la moindre émission.

* Selon les versions



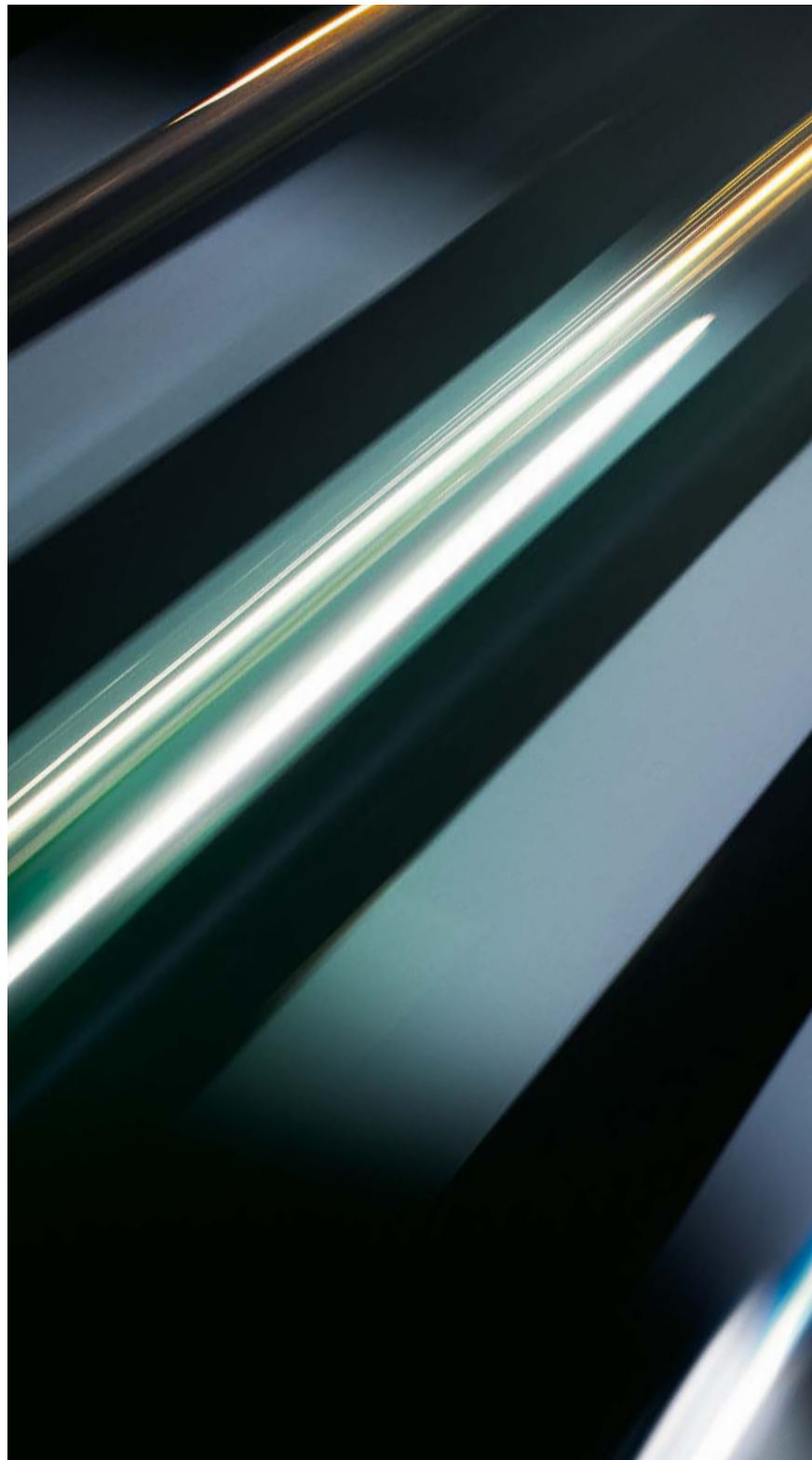
IS 300h F SPORT



À L'AVANT-GARDE DE LA PROTECTION

HUIT AIRBAGS PROTÈGENT LES OCCUPANTS EN CAS DE COLLISION, TANDIS QU'UN INNOVANT CAPOT CONTRIBUE À ATTÉNUER LES LÉSIONS DES PIÉTONS EN CAS DE CHOC.

Équipée de la dernière version du système de gestion intégrée de la dynamique du véhicule VDIM (Vehicle Dynamics Integrated Management) et de puissants freins à disque, l'IS vise avant tout à éviter le danger ! Comme en témoigne la note maximale de 5 étoiles obtenue aux crash test Euro NCAP, en cas de collision, les occupants sont protégés par une cellule d'une incroyable robustesse, qui repose largement sur l'utilisation d'acier à haute limite d'élasticité. Pour encore plus de sécurité, l'IS dispose de sièges avant WIL (Whiplash Injury Lessening) qui réduisent le risque de lésions cervicales, et pas moins de huit airbags protègent les occupants. En outre, si les capteurs installés dans le pare-chocs avant détectent une collision avec un piéton, la partie supérieure du capot se lève instantanément formant un angle idéal qui contribue à réduire le risque de lésions.









LE TALENT DES MAÎTRES-ARTISANS TAKUMI

LA PRODUCTION EST SUPERVISÉE PAR DES MAÎTRES-ARTISANS 'TAKUMI' QUI INSPECTENT RIGOREUSEMENT CHAQUE IS, AVANT L'ESSAI SUR ROUTE DE 30 KM QUI CLOTÛRE LE PROCESSUS DE PRODUCTION.

Construite dans notre usine primée de Tahara, par les équipes également chargées de la fabrication de la berline LS, fleuron de la gamme Lexus, l'IS redéfinit complètement la qualité de construction pour ce type de voiture de luxe. Vous vous en apercevrez dès que vous toucherez les commandes en aluminium finement usinées du système audio Mark Levinson®* ou dès que vous aurez en main le volant aux finitions magnifiques. À l'extérieur, la peinture irréprochable est parachevée par un ponçage humide à la main après chaque couche (un processus qui prend beaucoup de temps, normalement réservé aux véhicules fabriqués entièrement à la main) et est vérifiée par examen visuel et numérique, pour garantir une surface parfaite.

* Selon les versions





PIONNIER EN MATIÈRE DE RESPECT DE L'ENVIRONNEMENT

**LA BERLINE IS BAT DE NOUVEAUX RECORDS
EN TERMES DE RÉDUCTION DES ÉMISSIONS
DE POLLUANTS ET VOUS PERMET MÊME DE
CALCULER L'ITINÉRAIRE LE PLUS ÉCOLOGIQUE.**



IS 300h Executive

L'IS 300h présente le système Full Hybrid le plus écologique et le plus efficace de sa catégorie, et grâce à son système audio Mark Levinson* à technologie GreenEdge™ révolutionnaire et ses projecteurs à DEL*, l'IS réduit encore davantage sa consommation globale d'énergie. Son innovant système de navigation Premium* vous permet de sélectionner les itinéraires qui nécessitent moins de carburant et produisent moins de polluants. Les matériaux d'origine biologique sont disponibles pour la première fois sur l'IS. Enfin, l'IS est à 85% recyclable, y compris la batterie du système hybride de l'IS 300h.

* Selon les versions



CARACTÉRISTIQUES TECHNIQUES ET ÉQUIPEMENTS

Lexus Hybrid Drive	34 - 37
Performances dynamiques	38 - 39
Sécurité perfectionnée	40 - 41
Équipements extérieurs et intérieurs	42 - 43
Système audio, communication et information	44 - 45
F SPORT	46 - 47
Caractéristiques techniques	48 - 49
Finitions, équipements de série et options	50 - 53
Accessoires	54 - 55
Coloris intérieurs	56 - 59
Coloris extérieurs	60 - 61
Au service du Client	62 - 63



LEXUS HYBRID DRIVE

En 2004, Lexus est devenu le premier constructeur automobile à introduire la technologie hybride sur le marché des voitures de luxe. Depuis lors, Lexus a vendu plus de 650 000 véhicules hybrides. L'IS 300h est équipée du système Lexus Hybrid Drive de seconde génération qui fournit une puissance raffinée, une excellente efficacité énergétique et des émissions extrêmement faibles, voire nulles lorsque l'IS 300h roule en mode EV (100% électrique). Pour plus d'informations sur la technologie hybride, visitez notre site : www.lexus.fr/hybrid





MOTEUR ESSENCE 2,5 LITRES

Le système Full Hybrid de l'IS 300h repose sur un moteur 4 cylindres à cycle Atkinson d'une grande efficacité, équipé d'un innovant système à injection directe D-4S et de la technologie de calage variable des soupapes dual VVT-i. Le système de coupure du moteur à l'arrêt "Stop&Start" et le recyclage thermique des gaz de combustion contribuent à réduire encore davantage la consommation de carburant et les émissions de polluants.



TECHNOLOGIE HYBRIDE INTELLIGENTE

Le moteur électrique, le générateur et le mécanisme de répartition de la puissance du système hybride ne prennent pas plus de place qu'une transmission automatique classique et sont logés dans une transmission hybride extrêmement compacte. « Cerveau » du Lexus Hybrid Drive, l'unité de contrôle de puissance PCU (Power Control Unit) optimise en permanence l'attribution des ressources énergétiques : électriques, thermiques ou les deux à la fois. La batterie nickel-hydrure métallique affiche un excellent rapport poids/puissance et prend peu de place, ce qui augmente fortement la capacité du coffre. Elle ne nécessite pas de rechargement à partir d'une source extérieure ni de remplacement périodique.



MODE EV (100% ÉLECTRIQUE)

Quand la batterie est suffisamment chargée, le mode EV permet de rouler sur une faible distance en utilisant uniquement l'énergie électrique. Le mode EV est pratiquement silencieux, ne produit pas de polluants et ne consomme pas de carburant. C'est l'idéal, par exemple, pour circuler dans les embouteillages ou dans un parking.



FREINAGE RÉGÉNÉRATIF

Pendant le freinage ou la décélération, les roues du véhicule entraînent le moteur électrique haut rendement qui fonctionne alors comme un générateur. L'énergie cinétique autrement dissipée sous forme de chaleur, est ici récupérée puis convertie en énergie électrique pour être stockée dans la batterie hybride afin d'être utilisée pour le fonctionnement en mode électrique EV ou en cas de forte accélération.

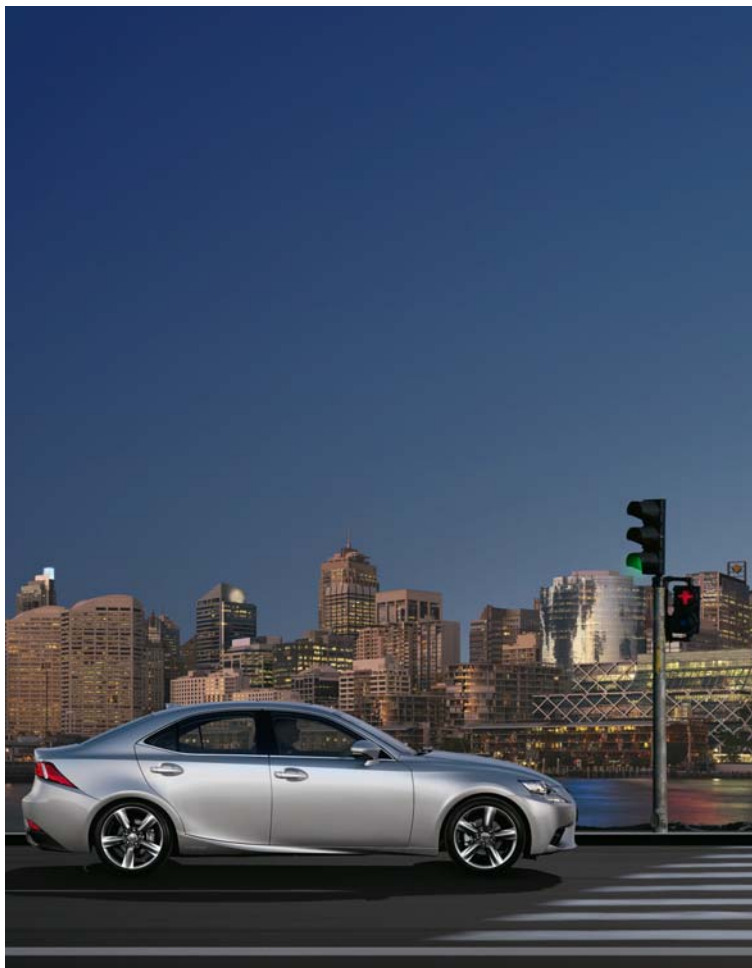


PERFORMANCES DU SYSTÈME FULL HYBRID PARMIS LES MEILLEURES DE SA CATÉGORIE

L'IS 300h fournit 223 ch de puissance d'une grande fluidité et permet d'accélérer de 0 à 100 km/h en seulement 8,3 secondes. Cela peut paraître extraordinaire, mais cette puissante berline sportive n'émet que 99 g/km de CO₂* et ne consomme que 4,3 l / 100 km* en cycle mixte.

* Pour les finitions IS 300h et Business.

EXPÉRIENCE DE CONDUITE AVEC LE LEXUS HYBRID DRIVE



DÉMARRAGE ET FAIBLE ALLURE

Au démarrage et selon la charge de la batterie, le puissant moteur électrique peut rapidement propulser l'IS 300h jusqu'à 65 km/h, la batterie du système hybride fournissant l'électricité nécessaire. À ce stade, le véhicule est pratiquement silencieux, ne consomme pas d'essence et ne produit aucune émission de polluants. Un mode EV permet également de rouler en 100% électrique jusqu'à 45 km/h et sur une distance d'environ 3 kilomètres (selon la charge de la batterie).



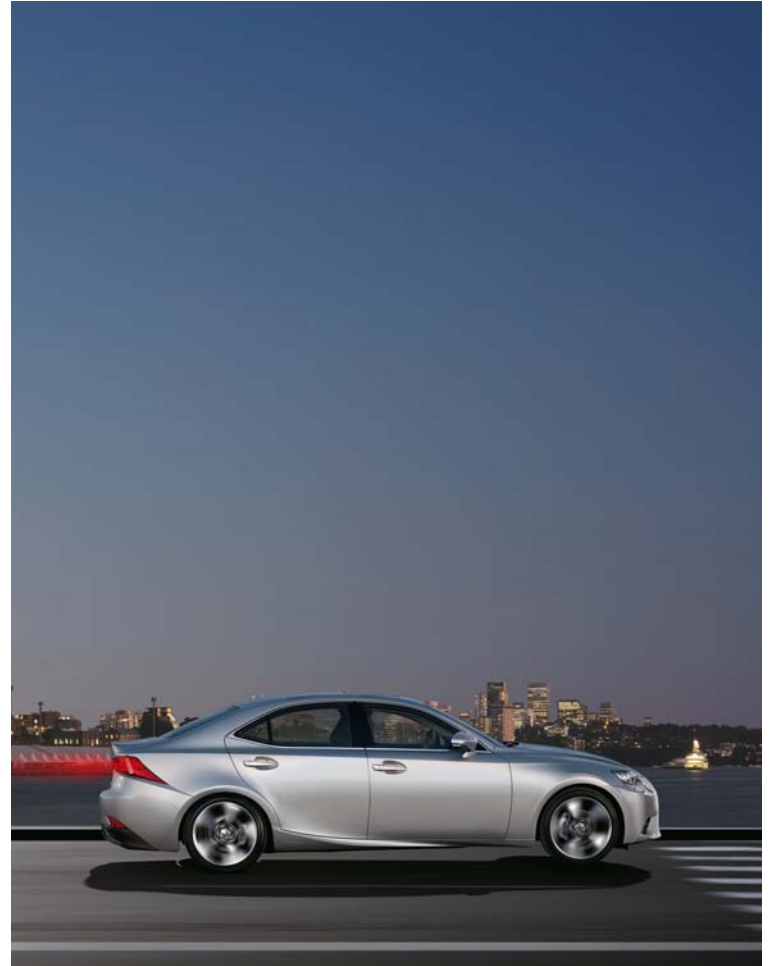
CONDITIONS DE CONDUITE NORMALES

Au-delà de 65 km/h, le moteur à essence intervient, de manière quasiment silencieuse, mais en recevant encore l'assistance du moteur électrique si nécessaire. Grâce à la répartition pratiquement parfaite entre ses deux sources d'énergie, l'IS 300h fournit un confort de conduite exceptionnel, tout en présentant des niveaux très faibles d'émissions de polluants et de consommation de carburant.



PLEINE ACCÉLÉRATION

Accélérez franchement et le moteur électrique de 143 ch ajoute immédiatement son énergie à celle du moteur à essence 2,5 litres. Cela fournit un formidable surcroît de puissance et de couple, garant d'une accélération linéaire et fluide, à l'instant précis où vous en avez besoin.



DÉCÉLÉRATION, FREINAGE ET ARRÊT

En décélération ou à l'arrêt du véhicule, le moteur thermique se coupe pour réduire à zéro les émissions de polluants. Dès que vous levez le pied de l'accélérateur ou freinez, le système de freinage régénératif récupère l'énergie cinétique dégagée par la voiture. Cette énergie habituellement gaspillée est ici emmagasinée dans la batterie hybride, ce qui explique, entre autres, pourquoi vous n'aurez jamais à recharger une Lexus Full Hybrid.

PERFORMANCES DYNAMIQUES

Chaque Lexus est testée et perfectionnée dans le simulateur de conduite le plus avancé au monde, puis sur piste. Junichi Furuyama, Ingénieur en Chef de l'IS, est retourné à l'essence même de la berline à roues arrière motrices, en modelant le châssis, la suspension et la direction pour plus de plaisir de conduite, d'agilité et de précision.



NOUVEAU CHÂSSIS ET SUSPENSION VARIABLE ADAPTIVE (AVS)

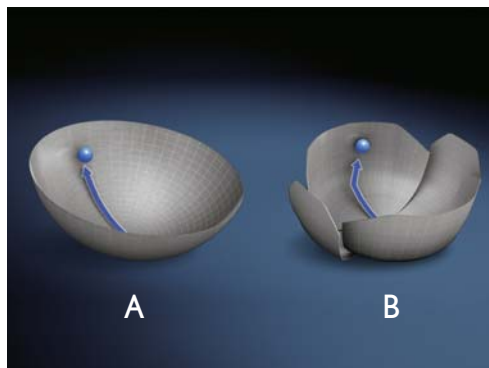
Avec son châssis, sa suspension arrière et sa direction entièrement remodelés, l'IS est dynamique et agréable à conduire. Elle est équipée d'une suspension avant à double triangulation perfectionnée et d'une toute nouvelle suspension arrière multibras (basée sur celle de la berline haute performance GS) pour améliorer les performances en ligne droite et l'adhérence en virage. Pour une conduite encore

plus dynamique, la suspension variable adaptative (Adaptive Variable Suspension), disponible en option sur l'IS 300h F SPORT, contrôle intelligemment la force d'amortissement des quatre roues. Cela renforce à la fois le confort, la stabilité et la maniabilité, surtout en virage.



POSITION DE CONDUITE SPORTIVE

Le siège conducteur abaissé et sportif vous permet de vraiment « sentir » la surface de la route. Et grâce à la nouvelle disposition de la colonne de direction, vous percevez immédiatement les réactions de la voiture à la moindre de vos sollicitations.



GESTION INTÉGRÉE DE LA DYNAMIQUE DU VÉHICULE (VDIM)

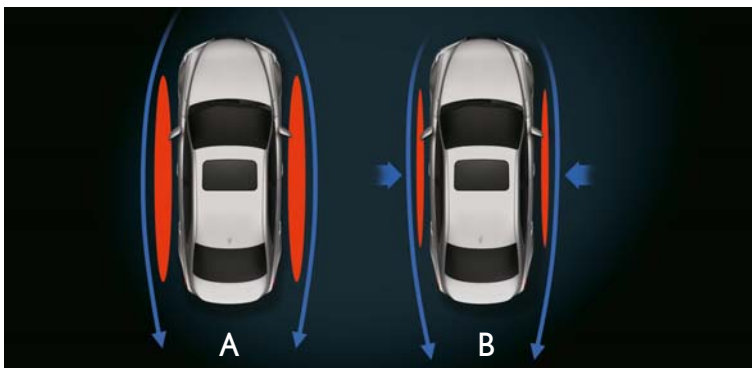
De série, l'IS est équipée du système de gestion intégrée de la dynamique du véhicule (Vehicle Dynamics Integrated Management) à la pointe du progrès. Le VDIM coordonne l'ensemble des systèmes de stabilité et de contrôle du véhicule, afin d'obtenir un niveau d'intervention beaucoup plus raffiné que si tous les systèmes agissaient séparément.

A. Avec le VDIM. Les systèmes de contrôle dynamique agissent en parfaite synergie.
B. Sans le VDIM. Les systèmes de contrôle dynamique agissent indépendamment.



SÉLECTEUR DE MODE DE CONDUITE (DMS)

Le sélecteur de mode de conduite (Drive Mode Select) permet d'ajuster finement les performances du véhicule. Le mode ECO réduit les émissions et économise le carburant, tandis que, pour la conduite quotidienne, le mode NORMAL assure le parfait équilibre entre puissance, économie et confort. Pour encore plus de réactivité, il suffit de passer au mode SPORT.



AÉRODYNAMISME DE POINTE

La Lexus IS possède d'excellentes qualités aérodynamiques, grâce à certains éléments comme un soubassement à la surface quasi plane ou encore aux minuscules ailettes intégrées dans les supports de rétroviseurs ou les feux arrière. Utilisées pour la première fois en Formule 1, ces ailettes génèrent un vortex (graphique B) qui contribue à aspirer le flux d'air vers l'intérieur, ce qui améliore l'aérodynamisme de l'IS. Cela renforce la stabilité et la maniabilité, mais aussi le rendement énergétique, et réduit les bruits aérodynamiques.

A. Sans ailettes aérodynamiques.
B. Avec ailettes aérodynamiques.



RIGIDITÉ DU CHÂSSIS

De nouvelles techniques révolutionnaires de soudage au laser et de fixation adhésive ont permis d'augmenter significativement la rigidité de l'IS. En association avec l'emploi intensif de matériaux légers, cela donne une berline offrant une conduite agréable et gratifiante, avec une maniabilité d'une parfaite précision.

SÉCURITÉ PERFECTIONNÉE

La berline IS est équipée de la dernière version du système de gestion intégrée de la dynamique du véhicule (VDIM) et propose en option la technologie perfectionnée du régulateur de vitesse adaptatif associé à la sécurité pré-collision (ACC/PCS). L'IS propose également d'innovants systèmes d'assistance à la conduite, comme l'allumage automatique des feux de route (AHB), le système d'alerte de franchissement de file de circulation (LDA), le moniteur d'angle mort (BSM) et l'alerte de circulation arrière (RCTA).



■ RÉGULATEUR DE VITESSE ADAPTATIF ET SÉCURITÉ PRÉ-COLLISION (ACC/PCS) / ALERTE DE FRANCHISSEMENT DE FILE DE CIRCULATION (LDA) / ALLUMAGE AUTOMATIQUE DES FEUX DE ROUTE (AHB)

Le système pré-collision (Pre-Crash Safety) utilise un radar à ondes millimétriques et un ordinateur embarqué qui calculent le risque de collision. Si le système détecte un risque élevé, il alerte le conducteur par des signaux sonores et visuels et augmente la pression des freins. Si le système juge la collision inévitable, il actionne automatiquement les freins et tend les ceintures de sécurité. Le régulateur de vitesse adaptatif (Adaptive Cruise Control) emploie la même technologie radar pour

garder une distance prédéfinie par rapport au véhicule précédant. Une caméra placée derrière le rétroviseur intérieur permet au système d'alerte de franchissement de file de circulation (Lane Departure Alert) de vous prévenir si vous vous écartez de votre bande de circulation. L'allumage automatique des feux de route (Auto High Beam) emploie la même caméra pendant la nuit pour passer automatiquement des feux de route aux feux de croisement lorsqu'il détecte les phares d'un autre véhicule.



HUIT AIRBAGS

Outre l'extrême solidité de l'habitacle, les occupants sont protégés par huit airbags. Le conducteur et le passager avant sont ainsi protégés par des airbags frontaux à double phase de déploiement, des airbags latéraux pour le thorax et des airbags au niveau des genoux. Des airbags rideaux situés de chaque côté couvrent également toute la longueur du véhicule. Toutes les ceintures de sécurité (sauf celle du siège arrière central) sont équipées de prétensionneurs. Ce niveau de protection exceptionnel est proposé de série sur l'ensemble de la gamme IS.

CAPOT SURÉLEVABLE (PUH)

La Lexus IS est équipée d'un capot surélevable (Pop Up Hood) qui absorbe les chocs. Le dispositif est actionné par des capteurs placés dans le pare-chocs avant. En cas de collision avec un piéton, le système surélève légèrement le capot pour créer un espace entre celui-ci et les pièces rigides du moteur afin d'absorber l'énergie du choc. Cela réduit considérablement le risque de blessures pour le piéton.



■ MONITEUR D'ANGLE MORT (BSM)

Le moniteur d'angle mort (Blind Spot Monitor) utilise des radars montés dans le bouclier arrière pour détecter les véhicules des files voisines qui n'apparaissent pas dans les rétroviseurs extérieurs. Si le conducteur actionne son clignotant en vue de changer de file alors qu'un véhicule pénètre dans l'angle mort, une alarme lumineuse apparaît dans le rétroviseur correspondant.



■ AVERTISSEUR DE CIRCULATION ARRIÈRE (RCTA)

Lors d'une marche arrière, par exemple dans un parking, la fonction d'avertissement de circulation arrière (Rear Cross Traffic Alert) emploie les radars du moniteur d'angle mort pour détecter les véhicules approchant de la zone à visibilité réduite derrière le véhicule. Si le système détecte un véhicule, il affiche un signal dans les rétroviseurs latéraux et émet un signal sonore.



5 ÉTOILES EURO NCAP

Euro NCAP effectue des évaluations réalistes et indépendantes des performances de sécurité des voitures commercialisées en Europe, et a attribué à la Lexus IS la note maximale : 5 étoiles. Cette note la classe parmi les véhicules les plus sûrs de sa catégorie.

ÉQUIPEMENTS EXTÉRIEURS ET INTÉRIEURS



■ JANTES EN ALLIAGE 16"

Équipant de série les versions IS 300h et Business, les jantes en alliage à cinq branches avec pneus 205/55 R16 contribuent à réduire la consommation et les émissions de CO₂ de ces versions.



■ JANTES EN ALLIAGE 17"

Les jantes en alliage à cinq doubles branches vrillées, chaussées de pneus de 225/45 R17, sont proposées de série sur les versions Pack, Pack Business et Luxe.



■ JANTES EN ALLIAGE 18"

Ces jantes en alliage à 5 branches, associées à des pneus de 225/40 R18 à l'avant et 255/35 R18 à l'arrière, équipent de série la version Executive.



○ JANTES EN ALLIAGE 17" HIVER

Cet accessoire associe la compatibilité avec les pneus d'hiver et le style Lexus, pour que vous puissiez équiper votre véhicule contre les conditions météo hivernales tout en maintenant son standing et son élégance.



○ JANTES EN ALLIAGE 18" CHROME NOIR

La finition chromée noire et le design hautes performances à 5 branches jumelles créent un look remarquable et sophistiqué.



○ JANTES EN ALLIAGE 18" G-SPIDER

Le design multibranches de ces jantes déborde de sportivité et se distingue par sa magnifique finition argentée.



PHARES AU XÉNON

De série, l'IS est équipée de feux de croisement et de route au xénon à décharge haute intensité (HID) adaptatifs avec ajustement automatique et lave-phares à haute pression. Elle offre également des feux de jours à diodes électroluminescentes (DEL) en forme de L.



CONFORT

L'habitacle de l'IS est spacieux, avec tout le raffinement et la qualité qui font la renommée de Lexus. La position de conduite est sportive et concentrée sur la route, tandis que les sièges offrent un confort parfait et un excellent maintien latéral.



COMMANDES TACTILES DE CLIMATISATION

Pour la première fois sur une Lexus, des commandes électrostatiques vous permettent de régler la température de climatisation, par simple effleurement.



PHARES À DIODES ÉLECTROLUMINESCENTES (DEL)

L'IS est disponible avec des feux de croisement et de route à diodes électroluminescentes (DEL). La technologie DEL permet d'économiser l'énergie tout en fournissant un excellent éclairage, ainsi qu'une fiabilité et une durée de vie accrue.



SIÈGES ARRIÈRE FLEXIBLES

Les sièges arrière de l'IS sont rabattables individuellement (60:40) ou totalement, ce qui permet de charger facilement les objets les plus encombrants.



ESPACE DE CHARGEMENT MODULABLE

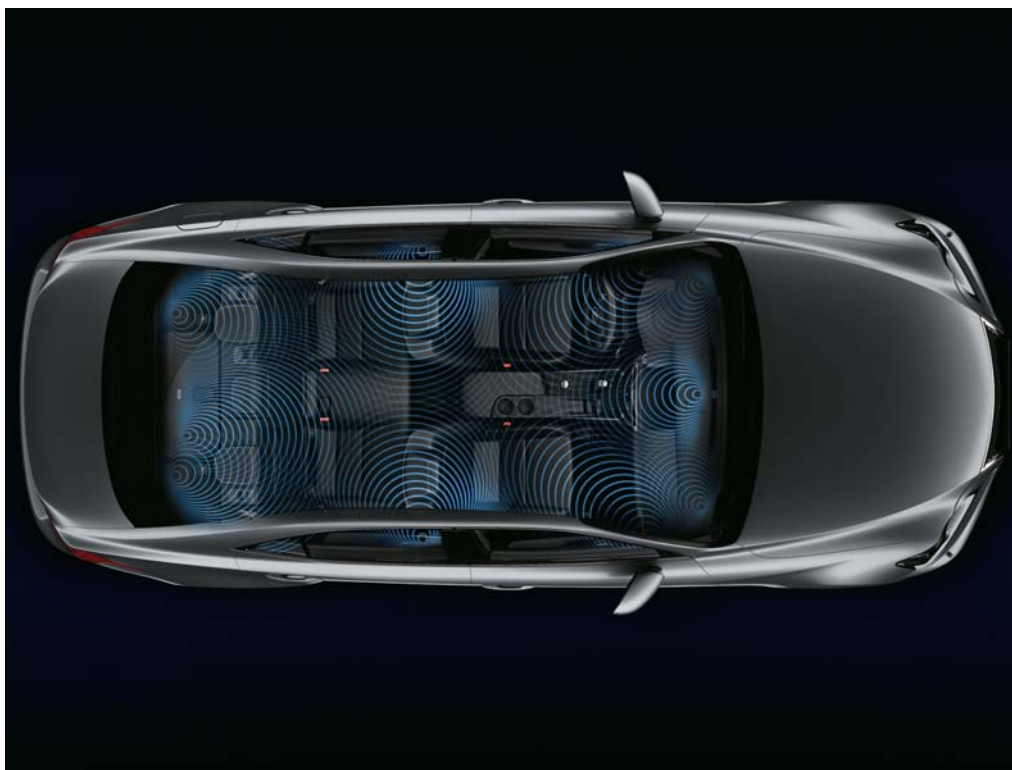
Offrir tous les avantages pratiques d'un break, mais avec la grâce et le raffinement d'une berline, c'est désormais possible. Une fois les sièges arrière rabattus, l'espace est suffisant pour transporter des objets beaucoup plus volumineux.



ESPACE DANS LE COFFRE

Avec l'IS, un empattement large et une suspension compacte permettent de dégager de l'espace pour un coffre très volumineux (450 litres sur l'IS 300h et jusqu'à 480 litres sur l'IS 250). C'est suffisant pour trois sacs de golf et deux petits sacs de sport, ou pour quatre valises de taille moyenne.

SYSTÈME AUDIO, COMMUNICATION ET INFORMATION



ÉCRAN MULTI-INFORMATIONS

Placé entre les deux cadrans principaux, l'écran de 4,2 pouces haute résolution affiche un large éventail de données et d'informations. Par exemple les titres des morceaux que vous écoutez ou les directions de navigation. Quand votre smartphone est connecté, l'écran affiche le nom, le numéro de téléphone et la photo (selon téléphone) de la personne qui vous appelle.



■ SYSTÈME AUDIO MARK LEVINSON® À 15 HAUT-PARLEURS

L'IS peut être équipée d'un système audio Mark Levinson® Premium Surround qui fournit un son d'une qualité digne d'une salle de concert, parfait pour écouter CD, DVD ou fichiers musicaux sur lecteur MP3. Quinze haut-parleurs spéciaux réglés individuellement produisent un son surround numérique 7.1 d'une clarté extraordinaire. L'innovante technologie GreenEdge™ présente dans chacun des haut-parleurs double le volume sonore par unité d'énergie, tandis que le nouveau « Auto Volume System » ajuste automatiquement le volume pour vous permettre d'apprécier pleinement la musique quand vous changez d'artiste ou de disque. La finition irréprochable des systèmes audio Mark Levinson® se retrouve aussi dans l'habitacle de l'IS avec un combiné audio au vernis noir brillant et aux magnifiques finitions des commandes en aluminium usinées avec précision.

○ LEXUS HOTSPOT

Assurez-vous une connexion Internet grâce au Lexus Hotspot. En y ajoutant la carte SIM de votre choix, que vous soyez dans une zone 2G/3G, le Lexus Hotspot vous permettra de connecter jusqu'à cinq appareils (ordinateur portable, tablette et Smartphones) en WiFi dans votre IS. Il permettra également l'interaction entre ces appareils dans votre voiture. Le Lexus Hotspot vous permet également d'accéder aux Services Connectés Lexus comme Google® Street View*, Panoramio®* ou encore la recherche en ligne*.

■ De série, en option ou non disponible selon les versions
○ Disponible en tant qu'accessoire.



CONSOLE CENTRALE

De série, l'IS est équipée du système Multimédia Lexus qui dispose d'un écran central fixe 7" à commande par molette rotative. L'écran permet de contrôler un large éventail de systèmes, comme le système audio et la climatisation, ou d'afficher le moniteur des sources d'énergie sur l'IS 300h. La console centrale comporte aussi l'unité principale du système audio. Elle est pourvue d'un tuner AM/FM, de la technologie Gracenote®, d'une connectivité Bluetooth® pour l'audio et le téléphone et d'un lecteur CD. Deux ports USB, une prise AUX et une prise 12V sont placés dans l'accoudoir central.



MOLETTE ROTATIVE

Une molette rotative sur la console centrale permet au conducteur ou au passager avant de contrôler les principaux systèmes et l'écran 7" de l'IS.



COMMANDE REMOTE TOUCH

La commande Remote Touch avec confirmation par simple pression permet aux utilisateurs d'interagir de manière intuitive avec l'écran central multimédia sur les versions équipées du système de navigation. Cette commande ergonomique est aussi facile d'emploi qu'une souris d'ordinateur.



SYSTÈME DE NAVIGATION LEXUS

L'IS peut être équipée du système de Navigation Lexus, disposant d'une cartographie européenne. Il fonctionne via le système Multimédia Lexus, qui occupe une position centrale. Rapide et convivial, il offre un large éventail de fonctionnalités.



SYSTÈME DE NAVIGATION PREMIUM

Le système de navigation Premium, contrôlé par la commande Remote Touch ou par les commandes vocales, se distingue par ses graphismes 3D et ses nombreuses options de cartographie. Il produit aussi un QR code compatible avec votre smartphone si vous avez besoin de vous rendre à pied jusqu'à votre destination.



SERVICES CONNECTÉS* LEXUS

Lorsqu'elle est équipée du système de navigation Premium, l'IS propose les services connectés les plus récents, comme la recherche en ligne* ou encore Google Street View®*. Pour plus de facilité, vous pouvez télécharger un itinéraire dans le système de navigation, directement depuis votre ordinateur portable ou votre tablette.



MONITEUR D'AIDE AU STATIONNEMENT

Enclenchez la marche arrière et l'image de la zone à l'arrière du véhicule s'affiche sur l'écran central 7", avec en prime les lignes de guidage à l'écran pour faciliter le stationnement.

* Les services connectés ne sont pas nécessairement disponibles dans tous les pays et avec tous les téléphones mobiles. Veuillez consulter votre Concessionnaire ou votre Réparateur Agréé Lexus pour plus d'informations.

F SPORT

Les IS 300h F SPORT et IS 250 F SPORT ont été développées par l'équipe ayant mis au point la supercar LFA et la berline hautes performances IS F, dans le même esprit que pour ces deux voitures extraordinaires. Les deux berlines IS F SPORT ont un design exclusif et présentent des améliorations dynamiques qui les rendent encore plus performantes. L'IS 300h F SPORT peut aussi être équipée en option de la suspension variable adaptative (AVS) et du mode SPORT S+ pour des performances à couper le souffle.



DESIGN F SPORT

Le dynamisme de l'IS F SPORT saute aux yeux, avec sa calandre trapézoïdale « Spindle Grille » à motif en nid d'abeilles et ses éléments chromés. Le spoiler avant abaissé accueille les conduites de refroidissement des freins, des ailerons aérodynamiques pour accentuer la poussée vers le sol et une ouverture plus large de la calandre inférieure. Des feux antibrouillard avant exclusifs à diodes électroluminescentes (DEL) sont également intégrés de chaque côté du pare-chocs.



SIÈGES SPORT

Le design exclusif des sièges F SPORT marque la première utilisation par Lexus de la technologie de « moulage intégré ». Cette technique de production issue du sport automobile permet de créer un profil plus détaillé pour les sièges et un meilleur ajustement qu'avec les techniques de garnissage classiques.



JANTES / SUSPENSION F SPORT

Le design des jantes en alliage 18" à doubles branches de l'IS F SPORT s'inspire de celui de la LFA. Les suspensions avant et arrière et la direction assistée électrique (Electric Power Steering) bénéficient d'une mise au point exclusive pour les modèles F SPORT, afin de renforcer la maniabilité sans compromettre le confort de conduite.



○ JANTES EN ALLIAGE 18" F SPORT

Un design très caractéristique, avec 5 branches audacieuses et une finition métallique.



○ JANTES EN ALLIAGE 19" F SPORT

Le puissant design à 9 branches jumelles est renforcé par une finition anthracite du plus bel effet.



○ JANTES EN ALLIAGE FORGÉ 19" F SPORT

Plus d'allure et de performances ! Avec leur design inspiré de la compétition automobile, ces jantes 19" forgées favorisent la puissance et l'agilité de l'IS.



BADGE F SPORT

Malgré sa discrétion, le logo F SPORT est une marque distinctive. Le « F » fait référence au lieu où Lexus met au point et teste ses modèles F SPORT hautes performances : le circuit Fuji Speedway, au pied du Mont Fuji.



VOLANT F SPORT

Le volant arbore lui aussi le logo F SPORT et vous aurez le sentiment de ne faire qu'un avec la voiture chaque fois que vous le prenez en main. Avec sa finition en cuir perforé, il est parfaitement assorti au pommeau de levier de vitesses F SPORT, pour créer une atmosphère sportive.



INSTRUMENTATION F SPORT

Cet extraordinaire combiné d'instrumentation comporte un anneau central mobile, inspiré de la supercar LFA. Quand vous utilisez le système multimédia, l'instrument se décale sur le côté droit pour laisser apparaître le menu multimédia sur la gauche du combiné. Pour l'éclairage de l'aiguille, vous avez le choix entre trois couleurs.



PÉDALIER SPORT AJOURÉ

Le pédalier en aluminium ajouré offre une excellente adhérence et reflète le design des modèles F SPORT, directement inspiré des voitures de course.

CARACTÉRISTIQUES TECHNIQUES

	IS 300h	IS 250
PUISSANCE COMBINÉE		
Moteur thermique + batterie (ch / kW)	223 / 164	–
MOTEUR THERMIQUE		
Cylindrée (cm ³) / Cylindres / Soupapes	2494 / L4 / 16	2500 / V6 / 24
Distribution	Dual VVT-i	Dual VVT-i
Type de carburant	Essence, 95 octane ou +	Essence, 95 octane ou +
Puissance max. (ch/kW à tr/min)	181 / 133 à 6000	208 / 153 à 6400
Couple max. (Nm à tr/min)	221 à 4200 - 5400	252 à 4800
MOTEUR ÉLECTRIQUE		
Type	CA synchrone, aimant permanent	–
Puissance max. (ch/kW)	143 / 105	–
Couple max. (Nm)	300	–
BATTERIE HYBRIDE		
Type	Nickel-Hydrure métallique (Ni-MH)	–
Puissance max. (ch / kW)	42 / 31	–
Tension de la batterie (V) / du système (V)	230 / 650	–
Nombre d'éléments de batterie	192	–
TRANSMISSION		
Roues motrices	Arrière	Arrière
Transmission	À variation continue pilotée électroniquement (E-CVT)	Automatique 6 vitesses avec mode séquentiel
PERFORMANCES		
Vitesse maximum sur circuit (km/h)	200	225
Accélération 0-100 km/h (s)	8,3	8,1

	IS 300h	IS 250
ÉMISSIONS DE CO₂ (g/km)		
Norme antipollution	Euro 5	Euro 5
Mixte	99 / 103 / 109 ¹	199 / 213 ²
CONSUMMATION (l/100 km)*		
Mixte	4,3 / 4,4 / 4,7 ¹	8,6 / 9,2 ²
Urbaine	4,4 / 4,6 / 4,9 ¹	11,9 / 12,4 ²
Extra urbaine	4,5 / 4,6 / 4,9 ¹	6,7 / 7,3 ²
FREINS		
Avant	Disques ventilés	Disques ventilés
Arrière	Disques ventilés	Disques pleins
SUSPENSION		
Avant	Double triangulation	Double triangulation
Arrière	Multibras	Multibras
DIRECTION		
Type	À crémaillère et pignon avec assistance électrique (EPS)	À crémaillère et pignon avec assistance électrique (EPS)
Rayon de braquage min. (m)	5,2	5,2
POIDS (kg)		
Poids total en charge	2130 / 2145 ³	2090
Poids à vide (min.-max.)	1620-1680 / 1720 ³	1555- 1645
Capacité de traction (remorque freinée / non freinée)	750 / 750	1500 / 750
AÉRODYNAMIQUE		
Coefficient de traînée (C _x)	0,25 / 0,26 ³	0,28
CAPACITÉS (l)		
Réservoir d'essence	66	66
Coffre	450	480

¹ Les émissions et consommations pour l'IS 300h varient en fonction de la finition et de la taille des jantes en alliage. Le premier chiffre correspond aux versions IS 300h et Business avec jantes en alliage 16".

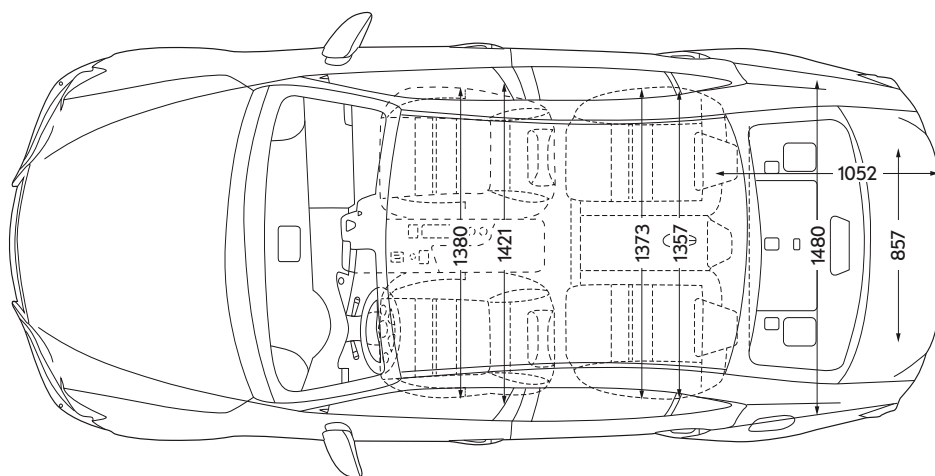
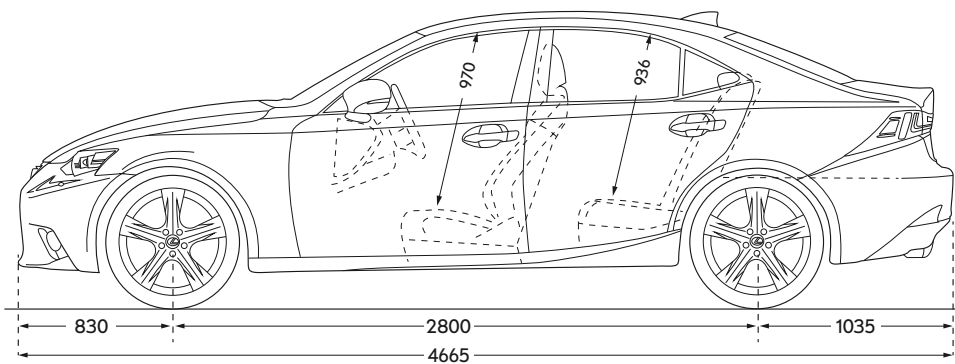
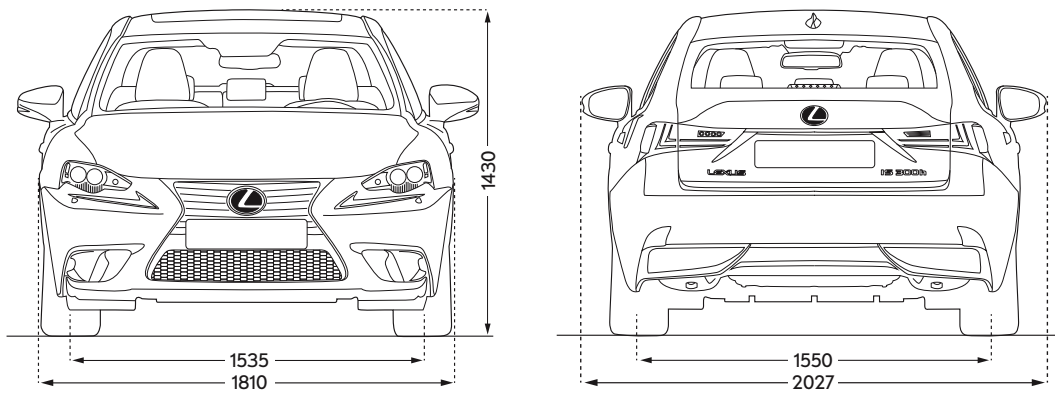
Le second chiffre correspond aux versions Pack, Pack Business et Luxe avec jantes en alliage 17". Le troisième chiffre correspond aux versions F SPORT et Executive avec jantes en alliage 18".

² Les émissions et consommations pour l'IS 250 varient en fonction de la finition et de la taille des jantes en alliage. Le premier chiffre correspond à la version Luxe avec jantes en alliage 17".

Le second chiffre correspond aux versions F SPORT et Executive avec jantes en alliage 18".

³ Le premier chiffre correspond aux versions IS 300h et Business avec jantes en alliage 16". Le second chiffre correspond aux autres versions, quelle que soit la taille des jantes en alliage.

* Les valeurs de consommation des véhicules particuliers homologués vendus en France, exprimées en litres aux 100 km, sont mesurées par des laboratoires agréés pour permettre d'apprécier objectivement la consommation conventionnelle des différents modèles. Ces mesures, effectuées au banc à rouleaux, selon une procédure européenne normalisée, représentent un cycle de roulage dit « mixte ». La consommation conventionnelle est donc une valeur théorique. La consommation réelle varie quant à elle en fonction du style de conduite et de nombreux autres facteurs tels que l'état de la route, les conditions de circulation etc...



Remarque : les dimensions illustrées ci-dessus sont données en millimètres

ÉQUIPEMENTS DES VERSIONS IS 300h ET BUSINESS

ÉQUIPEMENTS DE SÉRIE SUR LA VERSION IS 300h

SÉCURITÉ ACTIVE ET COMPORTEMENT DYNAMIQUE

- Assistance au démarrage en côte (HAC)
- Feux de stop actifs
- Gestion intégrée de la dynamique du véhicule (VDIM)
- Mode EV (100% électrique) (sur IS 300h)
- Sélecteur de mode de conduite
 - ECO / NORMAL / SPORT
- Système de surveillance de la pression des pneus (TPWS)
- Systèmes de freinage, stabilité, direction et motricité¹
 - ABS / BAS / EBD / ECB (sur IS 250) / ECB-R (sur IS 300h) / EPS / TRC / VSC

SÉCURITÉ PASSIVE

- 8 airbags :
 - airbags frontaux, latéraux et de genoux pour le conducteur et le passager avant
 - airbags rideaux sur toute la longueur du véhicule
- Bouton de désactivation de l'airbag passager avant
- Capot surélevable (Pop Up Hood)
- Points d'ancrage ISOFIX (places latérales arrière)
- Prétensionneurs de ceintures de sécurité (places avant et latérales arrière)
- Rappel visuel et sonore de bouclage des ceintures de sécurité avant
- Sièges avant WIL (réduisant le risque de coup du lapin) avec appuis-tête actifs

EXTÉRIEUR

- Feux avant diurnes, feux arrière et feux de brouillard avant et arrière à diodes électroluminescentes (DEL)
- Jantes en alliage 16" à 5 branches avec pneumatiques 205/55 R16
- Kit de réparation de pneu (sur IS 300h)
- Projecteurs Xénon à haute intensité (HID)
 - allumage automatique des feux
 - fonction « follow me home »
 - réglage automatique de la hauteur du faisceau et lave-phares haute pression
- Rétroviseurs extérieurs :
 - réglables, rabattables et dégivrables électriquement
 - rappels de clignotants intégrés
 - éclairage de courtoisie
- Roue de secours temporaire (sur IS 250)
- Structure de toit à soudage laser

- Vitres anti-UV et à isolation thermique
- Vitres latérales avant recouvertes d'un revêtement hydrophobe

PROTECTION DU VÉHICULE

- Double verrouillage des portières
- Système antivol avec antidémarrage / capteur d'intrusion / alarme sonore
- Verrouillage automatique des portières en roulant

SYSTÈME AUDIO, COMMUNICATION ET INFORMATION

- Écran couleur multi-information 4,2" entre le compteur et le compte-tours
- Horloge analogique avec éclairage à diodes électroluminescentes (DEL)
- Caméra de recul
- Commandes au volant (audio / affichage / téléphone / reconnaissance vocale)
- Connectivité audio et téléphonie mobile Bluetooth® (téléphone non fourni)
- Illumination double des cadrans (Bleue / Rouge)
- Instrumentation Optitron
- Système Multimédia Lexus :
 - écran central fixe 7" à commande par molette rotative
 - lecteur simple CD intégré au tableau de bord
 - prise AUX et double port USB
 - système audio à 6 haut-parleurs avec logiciel Gracenote®
 - tuner AM/FM RDS et antenne intégrée dans la lunette arrière

CONFORT INTÉRIEUR ET PRATICITÉ

- Accoudoir central arrière
- Accoudoir central avant avec espace de rangement
- Banquette arrière rabattable 60:40
- Démarrage sans clé (Smart Start)
- Climatisation à commande électronique :
 - 1 zone / filtre à air avec mode d'extraction active du pollen
 - commande électrostatique tactile pour le réglage de la température
- Éclairage d'ambiance dans l'habitacle avec diodes électroluminescentes (DEL)
- Inserts noirs laqués
- Lève-vitres électriques avant et arrière à impulsion
- Pommeau de levier de vitesses gainé de cuir
- Prise de courant 12 V
- Régulateur de vitesse
- Rétroviseur intérieur à réglage jour/nuit manuel
- Sellerie en tissu / simili-cuir Tahara

- Sièges avant réglables manuellement :
 - longitudinal / hauteur d'assise / inclinaison du dossier pour le conducteur et le passager
- Système de contrôle actif du son (Active Sound Control) (sur IS 300h)
- Système d'éclairage d'accueil
- Volant à 3 branches gainé de cuir et réglable manuellement en hauteur et en profondeur

OPTIONS DISPONIBLES SUR LA VERSION IS 300h

Peinture métallisée

Capteurs de stationnement avant et arrière

Système de Navigation Lexus avec cartographie européenne et info trafic

ÉQUIPEMENTS EN PLUS SUR LA VERSION BUSINESS

Système de Navigation Lexus avec cartographie européenne et info trafic

OPTION DISPONIBLE SUR LA VERSION BUSINESS

Peinture métallisée

¹ ABS = Antiblocage des roues / BAS = Aide au freinage d'urgence / EBD = Répartiteur électronique de la force de freinage / ECB = Freinage à gestion électronique / ECB-R = Freinage à gestion électronique et récupération d'énergie / EPS = Direction assistée électrique / TRC = Antipatinage / VSC = Contrôle de stabilité du véhicule

² Les services connectés ne sont pas nécessairement disponibles dans tous les pays ou avec tous les téléphones mobiles. Veuillez consulter votre Concessionnaire ou votre Réparateur Agréé Lexus pour plus d'informations.

ÉQUIPEMENTS DES VERSIONS PACK, PACK BUSINESS ET LUXE

ÉQUIPEMENTS DE SÉRIE SUR LA VERSION PACK

(S'ajoutent aux équipements de la version IS 300h)

EXTÉRIEUR

Essuie-glaces avant à détecteur de pluie
Jantes en alliage 17" à 5 branches doubles avec pneumatiques 225/45 R17

CONFORT INTÉRIEUR ET PRATICITÉ

Climatisation automatique 2 zones :
- avec technologie S-Flow (IS 300h)
Rétroviseur intérieur électrochrome
(atténuation automatique de la brillance)

OPTIONS DISPONIBLES SUR LA VERSION PACK

Peinture métallisée

Pack Confort :

- capteurs de stationnement avant et arrière
- système d'accès sans clé (Smart Entry)

Système de Navigation Lexus avec cartographie européenne et info trafic

ÉQUIPEMENTS DE SÉRIE SUR LA VERSION PACK BUSINESS

(S'ajoutent aux équipements de la version Pack)

SYSTÈME AUDIO, COMMUNICATION ET INFORMATION

Système de navigation Lexus avec cartographie européenne et info trafic

CONFORT INTÉRIEUR ET PRATICITÉ

Capteurs de stationnement avant et arrière

OPTION DISPONIBLE SUR LA VERSION PACK BUSINESS

Peinture métallisée

ÉQUIPEMENTS DE SÉRIE SUR LA VERSION LUXE

(S'ajoutent aux équipements de la version Pack)

SYSTÈME AUDIO, COMMUNICATION ET INFORMATION

Système de Navigation Premium :

- antenne type aileron de requin
- commande Remote Touch
- lecteur simple CD/DVD
- système audio à 8 haut-parleurs, DAB, avec Dolby® numérique
- système de navigation Lexus avec cartographie européenne et info trafic
- services connectés¹ : Recherche en ligne / Google Street View® / Panoramio® / Transmission de l'itinéraire à la voiture

CONFORT INTÉRIEUR ET PRATICITÉ

Capteurs de stationnement avant et arrière

Sellerie en cuir perforé

Sièges avant chauffants et réglables électriquement :

- longitudinal / hauteur et inclinaison d'assise / inclinaison du dossier pour le conducteur et le passager
 - lombaires pour le conducteur
- Système d'accès sans clé (Smart Entry)

OPTIONS DISPONIBLES SUR LA VERSION LUXE

Peinture métallisée

Toit ouvrant électrique entrebaillant et coulissant

Pack Sécurité :

- allumage automatique des feux de route (AHB)
- système d'alerte de franchissement de file de circulation (LDA)
- régulateur de vitesse adaptatif (ACC)² et système pré-collision (PCS) avec radar à ondes millimétriques

¹ Les services connectés ne sont pas nécessairement disponibles dans tous les pays ou avec tous les téléphones mobiles. Veuillez consulter votre Concessionnaire ou votre Réparateur Agréé Lexus pour plus d'informations.

² Fonctionne à partir de 40 km/h

ÉQUIPEMENTS DES VERSIONS F SPORT ET F SPORT EXECUTIVE

ÉQUIPEMENTS DE SÉRIE SUR LA VERSION F SPORT

(S'ajoutent aux équipements de la version Pack)

EXTÉRIEUR

Jantes en alliage 18" anthracites, design spécifique F SPORT avec pneumatiques 225/40 R18 (avant) / 255/35 R18 (arrière)

Pack F SPORT :

- bouclier avant spécifique
- calandre exclusive à motif en nid d'abeilles
- logos F SPORT sur les ailes avant
- feux de bouillard avant à diodes électroluminescentes (DEL) spécifiques

Projecteurs à diodes électroluminescentes (DEL) (sur IS 250)

SYSTÈME AUDIO, COMMUNICATION ET INFORMATION

Combiné d'instrumentation dynamique inspiré de la LFA

Système de Navigation Premium :

- antenne type aileron de requin
- commande Remote Touch
- lecteur simple CD/DVD
- système audio à 8 haut-parleurs, DAB, avec Dolby® numérique
- système de navigation Lexus avec cartographie européenne et info trafic
- services connectés¹ : Recherche en ligne / Google Street View® / Panoramio® / Transmission de l'itinéraire à la voiture

CONFORT INTÉRIEUR ET PRATICITÉ

Capteurs de stationnement avant et arrière

Coussinets intégrés au niveau des genoux sur les côtés de la console centrale avant

Pack F SPORT :

- ciel de toit noir
- inserts Argent finition métal (tableau de bord / contre-portes)
- pédalier en aluminium ajouré
- sellerie F SPORT exclusive en tissu / simili-cuir Tahara avec maintien latéral étendu
- seuils de portes avant en aluminium
- volant et pommeau de levier de vitesses gainés de cuir perforé

Sièges avant chauffants et réglables électriquement :

- longitudinal / hauteur et inclinaison d'assise / inclinaison du dossier pour le conducteur et le passager
- lombaires pour le conducteur

Système d'accès sans clé (Smart Entry)

OPTIONS DISPONIBLES SUR LA VERSION F SPORT

Peinture métallisée

Toit ouvrant électrique entrebâillant et coulissant

Pack Cuir :

- rétroviseurs extérieurs rabattables automatiquement et électrochromes (atténuation automatique de la brillance)
- sellerie en cuir perforé avec sièges avant chauffants et ventilés
- 3 présélections mémorisables (siège conducteur, volant et rétroviseurs extérieurs)
- volant réglable électriquement en hauteur et en profondeur

Pack Sécurité :

- allumage automatique des feux de route (AHB)
- système d'alerte de franchissement de file de circulation (LDA)
- régulateur de vitesse adaptatif (ACC)² et système pré-collision (PCS) avec radar à ondes millimétriques

Pack F SPORT + (sur IS 300h) :

- projecteurs à diodes électroluminescentes (DEL)
- suspension variable adaptative (AVS) avec mode de conduite SPORT S+

ÉQUIPEMENTS DE SÉRIE SUR LA VERSION F SPORT EXECUTIVE

(S'ajoutent aux équipements de la version F SPORT)

SÉCURITÉ ACTIVE ET COMPORTEMENT DYNAMIQUE

Pack F SPORT + (sur IS 300h) :

- projecteurs à diodes électroluminescentes (DEL)
- suspension variable adaptative (AVS) avec mode de conduite SPORT S+

EXTÉRIEUR

Peinture métallisée

Toit ouvrant électrique entrebâillant et coulissant

SYSTÈME AUDIO, COMMUNICATION ET INFORMATION

Système hifi Mark Levinson® Premium Surround :

- 15 haut-parleurs et 835 Watts
- technologie GreenEdge® d'économie d'énergie

CONFORT INTÉRIEUR ET PRATICITÉ

Pack Cuir :

- rétroviseurs extérieurs rabattables automatiquement et électrochromes (atténuation automatique de la brillance)
- sellerie en cuir perforé avec sièges avant chauffants et ventilés
- 3 présélections mémorisables (siège conducteur, volant et rétroviseurs extérieurs)
- volant réglable électriquement en hauteur et en profondeur

Store de lunette arrière électrique

Système d'accès et de démarrage sans clé (Smart Entry & Start) avec carte électronique (Card Key)

OPTION DISPONIBLE SUR LA VERSION F SPORT EXECUTIVE

Pack Sécurité :

- allumage automatique des feux de route (AHB)
- système d'alerte de franchissement de file de circulation (LDA)
- régulateur de vitesse adaptatif (ACC)² et système pré-collision (PCS) avec radar à ondes millimétriques

¹ Les services connectés ne sont pas nécessairement disponibles dans tous les pays ou avec tous les téléphones mobiles. Veuillez consulter votre Concessionnaire ou votre Réparateur Agréé Lexus pour plus d'informations.

² Fonctionne à partir de 40 km/h

ÉQUIPEMENTS DE LA VERSION EXECUTIVE

ÉQUIPEMENTS DE SÉRIE SUR LA VERSION EXECUTIVE

(S'ajoutent aux équipements de la version Luxe)

EXTÉRIEUR

Jantes en alliage 18" à 5 branches avec pneumatiques 225/40 R18 (avant) / 255/35 R18 (arrière)
Peinture métallisée
Projecteurs à diodes électroluminescentes (DEL)

SYSTÈME AUDIO, COMMUNICATION ET INFORMATION

Système hifi Mark Levinson® Premium Surround :
- 15 haut-parleurs et 835 Watts
- technologie GreenEdge® d'économie d'énergie

CONFORT INTÉRIEUR ET PRATICITÉ

Coussinets intégrés au niveau des genoux sur les côtés de la console centrale avant
Inserts Bois finition brillante (tableau de bord / contre-portes)
Rétroviseurs extérieurs rabattables automatiquement et électrochromes (atténuation automatique de la brillance)
Seuils de portes avant en aluminium
Siège conducteur à 3 présélections mémorisables (réglage du siège, du volant et des rétroviseurs extérieurs)
Sièges avant chauffants et ventilés
Store de lunette arrière électrique
Système d'accès et de démarrage sans clé (Smart Entry & Start) avec carte électronique (Card Key)
Toit ouvrant électrique entrebâillant et coulissant
Volant réglable électriquement en hauteur et en profondeur

OPTION DISPONIBLE SUR LA VERSION EXECUTIVE

Pack Sécurité Avancé :

- allumage automatique des feux de route (AHB)
- moniteur d'angle-mort (BSM) avec alerte de circulation arrière (RCTA)
- système d'alerte de franchissement de file de circulation (LDA)
- régulateur de vitesse adaptatif (ACC)¹ et système pré-collision (PCS) avec radar à ondes millimétriques

¹Fonctionne à partir de 40 km/h

ACCESSOIRES



SUPPORT POUR iPad®

Le porte-tablette se fixe dans la station d'accueil, qui peut être installée sur le dossier du siège avant pour fournir un support stable aux passagers afin qu'ils puissent utiliser leur tablette et visionner le contenu pendant les déplacements. Disponible en versions avec et sans alimentation.



LECTEUR DVD PORTABLE

Avec son écran 7", le lecteur DVD portable est la solution idéale pour le divertissement des passagers lors des longs trajets. Il se fixe sur la station d'accueil placée au dos du siège avant et offre une grande compatibilité multimédia : USB, carte SD et Smartphone. Vous pouvez même l'utiliser à la maison, avec un adaptateur adéquat. Des écouteurs sans fil sont également disponibles.



PORTE-VÉLOS ARRIÈRE

Ce porte-vélo en acier très léger est extrêmement solide et peut porter une ou deux bicyclette(s) en toute sécurité. Il se fixe sur un crochet d'attelage Lexus et comporte un système de verrouillage de sécurité. Les feux intégrés et le support de plaque d'immatriculation sont disponibles avec une prise à 7 ou 13 broches.



PORTE-VÉLO DE TOIT

Compatible avec les barres de toit de Lexus. Les barres verrouillables en aluminium sont très légères, avec des fixations spéciales pour maintenir en place les roues et le cadre. Autre avantage très pratique, la fixation du cadre peut être réglée au niveau de la hauteur du véhicule.



BARRES DE TOIT

Ces barres verrouillables en aluminium sont légères et aérodynamiques pour réduire le bruit du vent. Elles sont faciles à installer et à enlever et constituent un support solide pour une vaste gamme d'accessoires de fixation en option.



PLAQUES DE SEUIL ÉCLAIRÉES

Les plaques de seuil de portière Lexus ajoutent un détail design, tout en offrant une solide protection à la peinture du seuil de la portière. Leur finition en aluminium brossé est soulignée par l'éclairage subtil du logo.



REVÊTEMENT DE COFFRE

Ce revêtement de coffre en plastique avec un bord surélevé apporte une solide protection pour préserver le tapis de votre coffre contre la boue et les salissures du quotidien. Sa surface antidérapante empêche les sacs et les valises de glisser dans le coffre.



CROCHET D'ATTELAGE AMOVIBLE

Ce crochet d'attelage est conçu pour s'intégrer parfaitement dans le châssis de votre LS, afin que les forces de traction et de rupture soient également réparties pendant le remorquage. D'une capacité de 1500 kg pour les voitures à essence et de 750 kg pour les véhicules hybrides ce crochet peut être retiré quand il n'est pas utilisé.

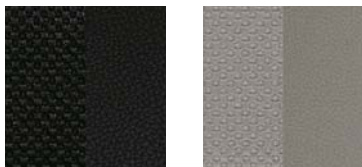


ADAPTEURS DE PRISE

Les adaptateurs de prise Lexus permettent de raccorder en toute sécurité le harnais de câbles de remorquage sur celui d'une remorque ou d'un porte-vélos. Existe en trois versions : 7 broches (voiture) à 13 broches (remorque), 13 broches (voiture) à 7 broches (remorque) et 13 broches (voiture) à prise double 12N-12S (remorque).

COLORES INTÉRIEURS

TISSU / SIMILI-CUIR TAHARA¹



Noir

Gris Clair

CUIR²



Noir

Gris Clair

Ivoire

CUIR F SPORT³



Noir

Grenat

INSERTS⁴

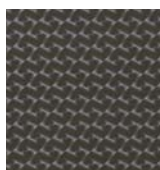


Noir,
finition laquée

Bois Gris foncé,
finition brillante

Bois Brun foncé,
finition brillante

INSERTS F SPORT⁵



Argent,
finition métal

¹ Tissu / simili-cuir Tahara de série sur les versions IS 300h, Business, Pack et F SPORT. Les versions IS 300h et Business sont disponibles uniquement en couleur noire. La version Pack est disponible avec les couleurs noire et pierre de lune. La version F SPORT dispose d'une sellerie au design spécifique disponible uniquement en couleur noire.

² Cuir de série sur les versions Luxe et Executive.

³ Cuir F SPORT avec design spécifique et couleurs exclusives disponible en option sur la version F SPORT et de série sur la version F SPORT Executive.

⁴ Les versions IS 300h, Business, Pack et Luxe sont équipées des inserts noirs finition laquée. La version Executive avec la sellerie en cuir Ivoire est équipée des inserts bois Brun foncé, tandis que les versions avec les selleries en cuir Noir ou Gris Clair sont équipées des inserts bois Gris foncé.

⁵ Inserts Argent finition métal de série sur les modèles F SPORT

Tissu / simili-cuir Tahara Noir avec inserts Noir finition laquée
(IS 300h, Business et Pack)



Tissu / simili-cuir Tahara Gris Clair avec inserts Noir finition laquée
(Pack)



Cuir Noir avec inserts Noir finition laquée
(Luxe)



COLORES INTÉRIEURS

Cuir Ivoire avec inserts bois Brun foncé finition brillante
(Executive)



Cuir Noir avec inserts bois Gris foncé finition brillante
(Executive)



Cuir Gris Clair avec inserts bois Gris foncé finition brillante
(Executive)



Tissu / simili-cuir Tahara Noir avec inserts Argent finition métal
(F SPORT)



Cuir Grenat avec inserts Argent finition métal
(F SPORT et F SPORT Executive)



COLORIS EXTÉRIEURS

BLANC PERLE MÉTALLISÉ (077)¹



BLANC NOVA MÉTALLISÉ (083)²



GRIS MERCURE MÉTALLISÉ (1H9)



GRIS PLATINE MÉTALLISÉ (1J4)



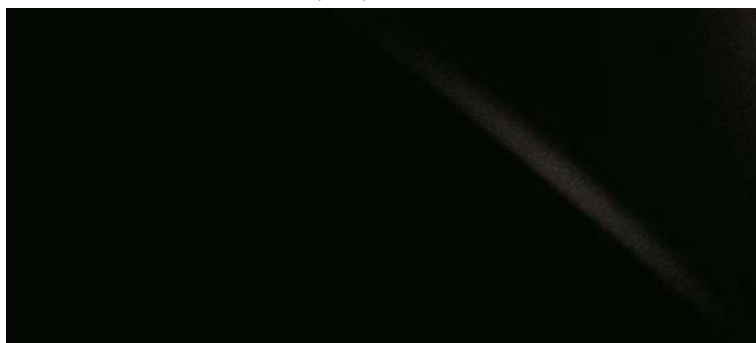
GRIS TITANE MÉTALLISÉ (1J7)



NOIR ÉBÈNE (212)³



NOIR ONYX MÉTALLISÉ (217)



ROUGE CRISTAL MÉTALLISÉ (3R1)



BLEU ÉLECTRIQUE MÉTALLISÉ (8U1)²



BLEU LAZULI MÉTALLISÉ (8V3)¹



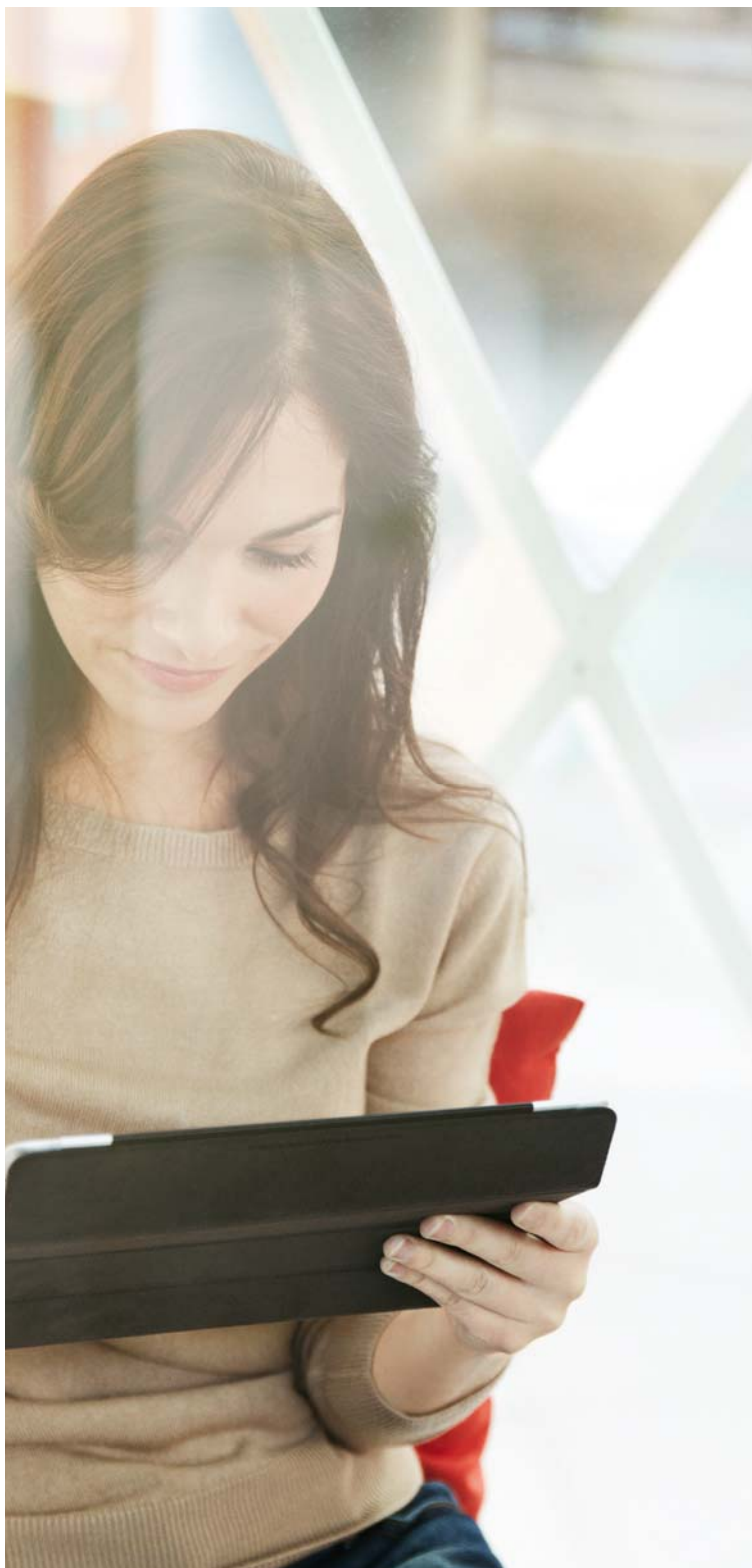
Peintures métallisées en option sur les finitions IS 300h / Business / Pack / Luxe / F SPORT.

¹ Non disponible sur les modèles F SPORT et F SPORT Executive.

² Réserve aux modèles F SPORT et F SPORT Executive.

³ Couleur non métallisée.

Remarque : en raison des variations liées à la reproduction des couleurs à l'impression, la teinte extérieure réelle peut légèrement différer de celle présentée dans les illustrations.



AU SERVICE DU CLIENT

Chez Lexus, nous cherchons toujours à atteindre la perfection. Ce principe nous guide tant dans nos services et nos programmes après-vente que dans la construction de nos véhicules. Pendant toute la durée de vie de votre voiture, le programme d'entretien Lexus garantit un service sur mesure et des plans d'entretien conçus pour garantir votre entière satisfaction et votre tranquillité d'esprit.

Grâce aux technologies les plus évoluées, les voitures Lexus vous accueillent dans un magnifique esprit de « Omotenashi » (le sens japonais de l'hospitalité). Ce principe nous guide dans la construction de nos véhicules et dans la manière dont nous entendons recevoir chaque client comme un véritable invité dans nos concessions. Cette philosophie de service de classe mondiale nous a conduit à veiller à toutes sortes de petits détails qui font toute la différence, comme des fleurs dans les salles de livraison des véhicules, des zones de service d'une propreté impeccable et un nettoyage gratuit du véhicule.

Après la livraison du véhicule, nous considérons que prendre soin de votre Lexus, c'est aussi prendre soin de son propriétaire. Les membres de l'équipe Lexus ont tout mis en œuvre, mobilisant leurs talents et leurs compétences, pour que vous puissiez bénéficier du plus haut niveau de service et d'assistance à la clientèle.

Tout acheteur d'une Lexus neuve bénéficie ainsi de La Conciergerie Lexus 24h/24 et 7j/7 gratuitement et sans limitation pendant 3 ans. Véritable assistant personnel, il répond à toutes vos demandes (billets d'avion ou de train ; réservations d'hôtel ou de restaurant ; organisation de séjours ; envoi de fleurs, cadeaux, etc...) par téléphone, e-mail ou SMS où que vous vous trouviez.



SERVICES LEXUS

Les services Lexus sont une invitation à confier le bien-être de votre Lexus à des professionnels, et une possibilité pour nous de vous proposer des programmes d'entretien inégalés. Une formation complète de notre personnel et des programmes permanents de certification hybride et de mise à niveau des connaissances nous aident à garantir votre tranquillité d'esprit : vous pouvez être certain que nous faisons de notre mieux pour que votre Lexus reste dans le même état que lorsque vous en avez pris livraison.

- Techniciens professionnels et certifiés hybride
- Pièces d'origine Lexus
- Historique d'entretien préservant la valeur résiduelle de votre véhicule
- Service Lexus taillé sur mesure en fonction de vos besoins
- Infrastructures et équipements à la pointe du progrès



GARANTIES LEXUS

- Garantie Constructeur 3 ans ou 100 000 km*
- Garantie 3 ans contre la corrosion de surface et les défauts de peinture
- Garantie 12 ans contre la perforation par corrosion
- Garantie 5 ans ou 100 000 km* pour les composants hybrides

* Au premier terme échu

MOBILITÉ LEXUS

Vous bénéficiez de notre service Lexus Euro Assistance 24* disponible 24h/24 et 7j/7 au 0800 572 660 (N° vert) depuis la France ou au 33 1 49 93 73 48 depuis l'étranger, pour les trois ans suivant l'achat de votre Lexus neuve. Ce programme d'assistance vous permet de voyager partout en Europe en toute quiétude et vous garantit votre mobilité, pour que vous puissiez aller où vous voulez. Il se compose d'une gamme complète de services : remorquage, location d'un véhicule de remplacement, rapatriement du véhicule, hébergement hôtelier, etc. et s'applique en cas d'immobilisation de votre Lexus à la suite d'une panne, d'un accident ou d'un vol.

* Consultez votre Concessionnaire ou votre Réparateur Agréé Lexus pour prendre connaissance des conditions d'application.



DÉCOUVREZ LA LEXUS IS

La seule manière de vraiment comprendre ce qui rend les automobiles Lexus si particulières est d'en conduire une soi-même. Pour cela, rendez-vous chez votre concessionnaire Lexus le plus proche ou sur le site www.lexus.fr pour prévoir un essai de la Lexus IS.

Pour en savoir plus sur la Lexus IS :
www.lexus.fr/IS

© 2015 Lexus Europe* se réserve le droit de modifier les caractéristiques et équipements de ses véhicules sans avis préalable. Ces spécifications et équipements peuvent également varier en conformité avec les conditions et exigences locales. Veuillez consulter votre concessionnaire agréé Lexus pour obtenir de plus amples informations sur les modifications possibles applicables à votre pays.

Note : les véhicules présentés ainsi que les caractéristiques mentionnées dans ce catalogue peuvent varier en fonction des modèles et équipements disponibles dans votre pays. Les teintes réelles de la carrosserie du véhicule peuvent différer légèrement de leurs rendus photographiques imprimés.

Pour de plus amples informations, visitez notre site : www.lexus.fr ou contactez notre Service Clientèle en composant le 0 800 450 600 (Numéro Vert) du lundi au vendredi, de 9h à 12h et de 14h à 18h, et le samedi, de 10h à 12h, et de 14h à 18h (appel gratuit).

Pour Lexus, la protection de l'environnement est une priorité. Nous prenons de nombreuses mesures visant à garantir un impact minimal sur l'environnement durant le cycle de vie complet, depuis la conception, la production, la distribution, la vente et l'entretien jusqu'à la fin de vie du véhicule.

* Lexus Europe est une division de Toyota Motor Europe NV/SA.

Produit en Europe, janvier 2015




Avec Ecofolio
tous les papiers
se recyclent.

