

# NOUVELLE AYGO



**TOYOTA**

TOUJOURS  
MIEUX  
TOUJOURS  
PLUS LOIN

# AYGO

## PASSEZ EN MODE FUN !



**NON À UNE VOITURE QUI RESSEMBLE  
À TOUTES LES AUTRES !  
OUI AU MODE FUN AVEC LA NOUVELLE AYGO !**

Eclatante, incroyablement énergique, choisissez le mode fun avec la nouvelle AYGO.

Vous allez adorer le design de sa calandre spectaculaire en X, son look joueur et son incroyable toit à double bossage.

AYGO décline une multitude de personnalités : choisissez la vôtre !



*AYGO x-play  
avec Pack White en option.*

# AYGO

## PERSONNALISER VOTRE AYGO N'A JAMAIS ÉTÉ SI FACILE

1. Sélectionnez la couleur de la carrosserie de votre AYGO.
2. Jouez avec les contrastes en choisissant le X frontal, les extensions latérales du X frontal et l'insert de pare-chocs arrière selon votre goût.
3. Adoptez le ou les pack(s) de vos envies (selon finition).
4. À vous la touche finale avec un grand choix de jantes alliage.





## FUN & CONFORTABLE NOTRE AYGO TIENT SES PROMESSES.

Compacte et agile, AYGO est idéale pour explorer la ville. En solo ou à quatre, vous serez emballé par son espace intérieur.

Nos ingénieurs ont fait des merveilles. Extérieur compact, intérieur incroyablement spacieux grâce à un design ingénieux, AYGO accueille confortablement 4 passagers et leurs bagages. Sa nouvelle suspension offre une conduite encore plus souple et avec un rayon de braquage de seulement 4,8 mètres, aucune route n'est trop étroite, aucun virage trop serré pour elle. AYGO se faufille partout et rend tous vos trajets ultra fun.



*AYGO x-play  
avec accessoires.*

AGILE ET  
SPACIEUSE





*AYGO x-play  
avec système multimédia  
x-touch en option.*



*AYGO x-play avec système  
multimédia x-touch en option.*





## UN INTÉRIEUR AVANT-GARDISTE ET FUN !

Avec son tableau de bord futuriste tout-en-un, ses atouts technologiques comme le système multimédia x-touch et la possibilité d'ajouter une multitude de touches de couleur, l'AYGO dispose d'une forte personnalité. Fun 24h/24 et 7j/7, AYGO est résolument pratique et incroyablement élégante.

# RESTEZ CONNECTÉ

Choisissez votre musique, laissez-vous guider et gardez le contact avec vos amis grâce au système multimédia x-touch <sup>(1)</sup>.



## Navigation dernier cri

Le système de navigation x-nav de l'AYGO (en accessoires) est doté d'une cartographie complète et facile à lire qui vous guide avec une incroyable aisance dans la ville.



## Communication ultra simple

Une fois votre smartphone\* connecté, via Bluetooth®, au système multimédia x-touch, vous accédez à votre carnet d'adresses, vous passez vos appels en mains-libres et vous pouvez utiliser des applications. La fonction "Mirror Link®" permet d'afficher les fonctions multimédia de votre smartphone sur l'écran du système multimédia x-touch.

*\*Appareil non fourni.*



## Interface audio tendance

Roulez en musique, indispensable non ? Changement de morceau, recherche par nom d'artistes ou d'albums, réglage du son : le grand écran du système x-touch vous simplifie la vie.



## Affichage de la caméra de recul arrière

Se garer avec l'AYGO est encore plus facile grâce à la caméra de recul. Dès que vous enclenchez la marche arrière, l'écran du système x-touch bascule automatiquement sur l'affichage de la caméra de recul : vous visualisez parfaitement ce qui est derrière le véhicule.

<sup>(1)</sup> Système multimédia x-touch en option sur AYGO x-play et de série sur AYGO x-cite et x-clusiv.

MIRROR LINK.....

ÉCRAN TACTILE 7”



NAVIGATION\*

DIVERTISSEMENT

COMMUNICATION.....

INTERFACE

CAMÉRA DE RECU

\*Disponible en accessoires.

## TOUS VOS TRAJETS SONT PLUS FUN !

Nos ingénieurs ont encore perfectionné notre moteur trois-cylindres pourtant déjà très efficace ! Résultat : une conduite fun, plus réactive, une réduction des émissions de CO<sub>2</sub> et une consommation de carburant d'une grande sobriété pour toujours plus d'économies.

L'AYGO bénéficie également de nombreux équipements technologiques innovants rarement rencontrés dans cette catégorie des "petites citadines".



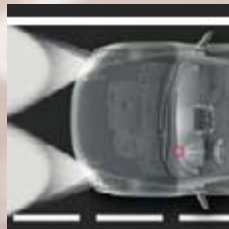
### **Moteur 1.0 litre VVT-i.**

Tout en restant l'un des moteurs les plus légers de sa catégorie, il allie de remarquables performances à une faible consommation. La puissance de 69 ch de l'AYGO est parfaite pour cette citadine, lui permettant de se faufiler en ville, mais aussi de filer sur l'autoroute.



### **Caméra de recul<sup>(1)</sup>.**

Faites marche arrière en toute sécurité grâce à la caméra de recul. L'affichage couleur haute résolution vous aide à repérer les dangers cachés à l'arrière et à vous garer très facilement.



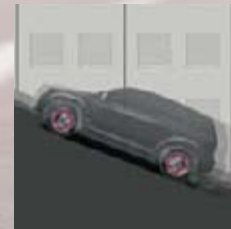
### **Allumage automatique des feux<sup>(1)</sup>.**

Un capteur détecte les situations de mauvais éclairage et allume automatiquement les phares lorsque le niveau de luminosité s'affaiblit.



### **Système "Smart Entry & Start"<sup>(1)</sup>.**

Le système d'ouverture et de démarrage sans clé permet de verrouiller et déverrouiller les portes en touchant simplement la poignée et de démarrer en pressant le bouton "Start". Il vous suffit d'avoir la clé dans votre poche ou dans votre sac.



### **Aide au démarrage en pente (HAC) .**

Lorsque vous êtes arrêté en côte, ce système vous aide à redémarrer facilement. En effet, il évite que le véhicule ne recule en appliquant une pression hydraulique appropriée sur les freins des quatre roues pendant environ 2 secondes.



#### Boîte manuelle 5 vitesses

Consommations <sup>*(2)</sup>	CO <sub>2</sub> <sup>*</sup>	Puissance
<b>3,8</b>	<b>88</b>	<b>69</b>
litres aux 100 km	g/km	ch

#### Boîte robotisée x-shift

Consommations <sup>*(2)</sup>	CO <sub>2</sub> <sup>*</sup>	Puissance
<b>4,2</b>	<b>97</b>	<b>69</b>
litres aux 100 km	g/km	ch

\*En cycle mixte, normes CE.

<sup>(2)</sup> Les valeurs de consommation des véhicules particuliers homologués vendus en France, exprimées en litres aux 100 km, sont mesurées par des laboratoires agréés pour permettre d'apprécier objectivement la consommation conventionnelle des différents modèles. Ces mesures, effectuées au banc à rouleaux, selon une procédure européenne normalisée, représentent un cycle de roulage dit "mixte". La consommation conventionnelle est donc une valeur théorique. La consommation réelle varie quant à elle en fonction du style de conduite et de nombreux autres facteurs tels que l'état de la route, les conditions de circulation et le type de motorisation, l'état du véhicule, la pression des pneumatiques, les conditions climatiques, la charge du véhicule, etc.



### 6 airbags

L'AYGO est équipée de six airbags qui comprennent des airbags frontaux pour le conducteur et le passager avant ainsi que 2 airbags latéraux avant et 2 airbags rideaux pour protéger les passagers avant et arrière.

### Système de freinage ABS avec répartition électronique de la force de freinage (EBD).

Le système ABS empêche le blocage des roues lors d'un freinage brutal en répartissant électroniquement la force de freinage entre les quatre roues. L'EBD optimise la distribution de cette force de freinage. Ensemble, ils aident à maintenir le contrôle du véhicule en cas d'urgence.





### Avertisseur de perte de pression des pneus.

Si la pression des pneus tombe en dessous du niveau recommandé, un indicateur sur le tableau de bord vous avertit. Ce système contribue à une conduite plus sûre, ralentit l'usure des pneumatiques et diminue la consommation de carburant.



### Système de contrôle de stabilité du véhicule (VSC).

Le système VSC active automatiquement chaque frein de manière indépendante et contrôle la performance du moteur afin d'aider à maintenir la stabilité et éviter les dérapages dans les virages ou sur chaussée glissante.

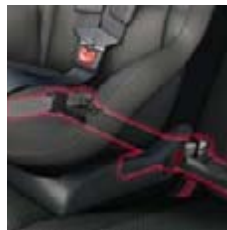
## EN TOUTE SÉCURITÉ

La nouvelle AYGO bénéficie des dernières technologies de sécurité, reprises notamment de nos modèles des segments supérieurs. Chaque système a été ingénieusement conçu pour vous aider à éviter les accidents et vous protéger sans que vous ayez à y penser.



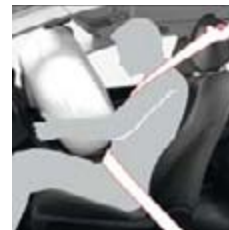
### Signal de freinage d'urgence (EBS).

En cas de freinage d'urgence, les feux arrière clignotent à plusieurs reprises pour alerter les conducteurs situés derrière vous.



### Sièges Isofix®.

Pour garantir la sécurité des enfants, l'AYGO comprend des points d'ancrage Isofix® aux places arrière pour installer des sièges enfants compatibles.



### Prétensionneurs et limiteurs d'effort.

Les ceintures de sécurité à 3 points avant, intègrent des prétensionneurs et limiteurs de force conçus pour éviter les blessures au thorax.



### Témoins de ceintures de sécurité.

Toutes les ceintures de sécurité sont reliées à des témoins d'alerte visuels et sonores de non-bouclage ou de débouclage.

### Phares à ampoules halogènes

L'AYGO bénéficie des dernières technologies en terme d'optiques. Ses phares à ampoules halogènes fournissent une portée plus longue et plus large en feux de route, comme en feux de croisement. Ses feux de jour à LED vous assurent d'une visibilité optimale et les phares antibrouillard (en option selon version) vous permettent de conduire en toute sérénité quelles que soient les conditions.

# AYGO



AYGO x-play  
avec Pack White en option.



**DESIGN  
AUDACIEUX**



**PERSONNALISABLE  
ET ORIGINALE**



**AGILE  
ET SPACIEUSE**



**CONDUITE FUN  
ET ÉCONOMIQUE**



## POUR LAQUELLE CRAQUEZ-VOUS ?

**x...** : tout simplement fun !

**x-play** : joueuse et créative

**x-cite** : excitante et vibrante au rythme de la ville

**x-clusiv** : tellement chic...



AYGO x-cite



AYGO x-clusiv

# AYGO X



Indispensable AYGO. Exactement ce qu'il vous faut !  
Tout simplement fun et énergique.  
Un design audacieux accompagné de nombreuses  
fonctionnalités technologiques disponibles de série.

## Principaux équipements de l'AYGO x :

### LIGNE ET AÉRODYNAMIQUE :

- Becquet arrière.
- Coques de rétroviseurs extérieures noires.
- Feux de jour à LED.
- Insert de pare-chocs arrière noir.
- Jantes en acier 14" avec enjoliveurs.
- Poignées de portes extérieures noires.
- X frontal et extensions latérales du X frontal noirs.

### SÉCURITÉ ET CONDUITE :

- Aide au démarrage en côte (HAC).
- Airbags frontaux, latéraux et rideaux.
- Appuis-tête arrière indépendants.
- Direction assistée électrique.
- Indicateur de perte de pression des pneus.
- Rappel sonore d'oubli de ceinture de sécurité avant et arrière.
- Système de fixations Isofix® à l'arrière.
- Système de freinage antiblocage (ABS).
- Système Stop & Start.
- Systèmes de contrôle de stabilité (VSC) et de motricité (TRC).

### CONFORT ET AGRÉMENT :

- Dossier de banquette arrière rabattable monobloc.
- Porte-gobelet (2 à l'avant et 1 à l'arrière).
- Sellerie tissu gris foncé.
- Volant réglable en hauteur.

### ÉQUIPEMENTS EN OPTION :

- **Pack x-radio :**  
Radio, port USB, prise auxiliaire  
et 2 haut-parleurs.

*L'AYGO x est disponible en 3 et 5 portes.*



Un tableau de bord ergonomique avec console centrale trapézoïdale dotée d'un autoradio (en option).



Feux de jour à LED de série.



Sellerie tissu gris foncé.

AYGO x-play, une voiture à votre image !  
Exprimez vos goûts grâce à de nombreuses options de personnalisation. Intérieur et extérieur, votre AYGO sera comme vous l'aimez. Insolite et étincelante pour attirer les regards et jouer la carte des contrastes ou audacieuse et rayonnante pour des effets plus subtils.

# AYGO x-play



# AYGO x-play

## Principaux équipements de l'AYGO x-play (en plus de ceux de l'AYGO x) :

### LIGNE ET AÉRODYNAMIQUE :

- Jantes acier 15" avec enjoliveurs.
- Poignées de portes extérieures couleur carrosserie.
- Rétroviseurs extérieurs couleur carrosserie.
- Rétroviseurs extérieurs électriques et chauffants.
- X frontal noir laqué.

### SÉCURITÉ ET CONDUITE :

- Limiteur de vitesse.

### CONFORT ET AGRÉMENT :

- Banquette arrière rabattable 50/50.
- Climatisation manuelle.
- Compte-tours.
- Fermeture centralisée avec télécommande.
- Insert de tableau de bord, console centrale et contour de levier de vitesses gris.
- Sellerie tissu gris foncé avec renforts latéraux blancs et gris clair.
- Siège conducteur réglable en hauteur.
- Vitres avant électriques.
- Volant cuir.

### SYSTÈME AUDIO :

- Radio, Bluetooth® <sup>(1)</sup> avec commandes au volant, port USB, prise auxiliaire et 4 haut-parleurs.

<sup>(1)</sup> Appareils non fournis.



Système multimédia  
avec écran tactile 7" (en option)



Sellerie tissu gris foncé  
avec renforts latéraux  
blancs et gris clair.



Système audio Bluetooth®.

L'AYGO x-play est disponible en 3 et 5 portes.

## Équipements de l'AYGO x-play en option :



### Boîte de vitesses robotisée x-shift avec palettes au volant.

Pour une conduite tout en douceur allée à une basse consommation, choisissez la boîte robotisée x-shift et goûtez au plaisir d'une route sans contraintes (entraîne la suppression du système Stop & Start et du limiteur de vitesse).

**Votre AYGO x-play sera unique. Composez selon vos envies et optez pour un Pack esthétique ou technologique (ou les deux à la fois) qui ajoutera ce plus à votre nouvelle AYGO.**

### Pack x-zen



Allumage automatique des phares.



Climatisation automatique.



Système d'ouverture/fermeture et démarrage sans clé "Smart Entry & Start".

### Pack x-look



Projecteurs antibrouillard.



Jantes alliage 10 branches avec centre de roue couleur carrosserie.

### Pack x-touch



Système multimédia avec écran tactile 7" et caméra de recul (entraîne le changement de l'insert de pare-chocs arrière en noir laqué).

# AYGO x-play

## Pack x-inside

(EN OPTION)

L'AYGO se décline également à l'intérieur. Modifiez la teinte de l'insert de tableau de bord et du contour de levier de vitesses à votre convenance,

Selon vos goûts, vous pouvez jouer sur l'unité de coloris avec la carrosserie (dans la gamme des teintes disponibles pour l'AYGO x-play) ou opter pour le contraste avec un élégant intérieur noir.

Le Pack x-inside comprend :

- Inserts de tableau de bord conducteur et passager couleur carrosserie ou noir.
- Contour de levier de vitesses couleur carrosserie ou noir.
- Cerclage aérateurs gris.



AYGO x-play avec système multimédia x-touch en option.





## Pack x-style 1

(EN ACCESSOIRES)\*

Ultimes touches de couleurs avec ce pack. Discrétion et élégance conjuguées, avec la reprise de la teinte carrosserie pour le contour des 2 aérateurs et celui du levier de vitesses.



## Pack x-style 2

(EN ACCESSOIRES)\*

Explosion de couleurs avec ce pack intérieur. Rehaussez l'éclat de votre tableau de bord dans une ambiance festive, en reprenant la couleur de votre carrosserie sur la console centrale et l'insert de tableau de bord.

\*Montage effectué par votre concessionnaire Toyota agréé.

# AYGO x-play



## Pack x-outside

(EN OPTION)

Modifiez selon vos goûts et en toute facilité, la couleur du X frontal, des extensions latérales du X frontal et de l'insert de pare-chocs arrière de votre AYGO.

Coloris disponibles en option :

- Gris Éclipse (1E0)
- Gris Titane (1E7),

ou en accessoires :

- Blanc Pur (068)
- Rouge Chilien (3P0)
- Bleu Océan (8R7).



## Pack x-design\*

(EN ACCESSOIRES)

Jouez le top de la personnalisation et soulignez les parties inférieures avant et arrière, ainsi que les flancs de votre véhicule. Ce pack comprend des baguettes latérales et des stickers pour bas de caisse avant et arrière.

Disponibles en rouge ou gris.

\*sur AYGO 5 portes uniquement.

Modèles présentés avec sticker de toit (disponible en accessoires - Hors Pack).



# AYGO x-play

Distinguez-vous !  
Quelle que soit la couleur de la carrosserie de votre AYGO x-play, vous pouvez créer votre propre jante avec les multiples possibilités de cerclages et de centres de roues.

Jantes alliage 15"



Cerclages de roues



Grands centres de roues



Jantes alliage 15"



Petits centres de roues





*AYGO x-play Pack White avec système multimédia x-touch en option.*

Blancheur élégante ou rouge dynamique, froid ou chaud, optez pour l'un de ces packs spécifiques sur AYGO x-play agrémentés de jantes sportives 15".



## Pack x-play White

(En option avec la couleur Blanc Pur uniquement)

Comprenant :

- Projecteurs antibrouillard.
- Jantes alliage 15" diamantées.
- Intérieur noir (inserts de tableau de bord et contour de levier de vitesses).

## Pack x-play Red

(En option avec la couleur Rouge Chilien uniquement)

Comprenant :

- Projecteurs antibrouillard.
- Jantes alliage 15" diamantées.
- Intérieur rouge (inserts de tableau de bord et contour de levier de vitesses).



*AYGO x-play Pack Red avec système multimédia x-touch en option.*

# AYGO

## x-cite



Couleurs chaudes pour une voiture pleine de passion : distinguez-vous, sortez de la grisaille urbaine. Savourez tout le trajet.... pas seulement votre destination.

### **Principaux équipements de l'AYGO x-cite (en plus de ceux de l'AYGO x-play) :**

#### **LIGNE ET AÉRODYNAMIQUE :**

- Insert du pare-chocs arrière noir laqué.
- Jantes alliage 15" noires avec centre de roues orange.
- Peinture métallisée orange Pop.
- X frontal et extensions latérales du X frontal noirs laqués.

#### **SÉCURITÉ ET CONDUITE :**

- Projecteurs antibrouillard.
- Système multimédia x-touch avec caméra de recul.

#### **CONFORT ET AGRÉMENT :**

- Contour des aérateurs Orange Pop.
- Insert de tableau de bord, console centrale et contour de levier de vitesses noirs laqués.
- Poignées intérieures de porte chromées.
- Sellerie tissu gris foncé avec renforts latéraux bi-ton orange et gris clair.
- Tapis de sol avec liseré orange.

#### **ÉQUIPEMENTS EN OPTION :**

- Boîte de vitesses robotisée x-shift avec palettes au volant (entraîne la suppression du système Stop & Start et du limiteur de vitesse).
- **Pack x-cuir :**  
Sellerie cuir.
- **Pack x-zen :**  
Allumage automatique des phares  
Climatisation automatique  
Système d'ouverture/fermeture et démarrage sans clé "Smart Entry & Start".

**L'AYGO x-cite est disponible uniquement en 5 portes.**



Calandre en X noire laquée.



Rétroviseurs extérieurs noirs laqués.



Projecteurs antibrouillard de série.



Contour des aérateurs couleur carrosserie.



Jantes 15" spécifiques avec centre de roues orange.



Sellerie tissu gris foncé avec renforts latéraux bi-ton orange et gris clair.



*AYGO x-cite équipée du Pack Zen*

# AYGO x-clusiv



Qui dit petit ne signifie pas pour autant privation ! Faites-vous plaisir avec les nombreuses fonctionnalités de l'AYGO x-clusiv et son design sophistiqué.

## **Principaux équipements de l'AYGO x-clusiv (en plus de ceux de l'AYGO x-cite) :**

### **LIGNE ET AÉRODYNAMIQUE :**

- Baguettes latérales chromées.
- Insert du pare-chocs arrière aspect chromé.
- Jantes alliage 15" spécifiques.
- Peinture métallisée noire.
- X frontal et extensions latérales du X frontal aspect chromé.

### **SÉCURITÉ ET CONDUITE :**

- Allumage automatique des phares.

### **CONFORT ET AGRÉMENT :**

- Climatisation automatique.
- Contour des aérateurs gris.

- Insert de tableau de bord, console centrale et contour de levier de vitesses noirs laqués.
- Sellerie cuir noire.
- Système d'ouverture/fermeture et démarrage sans clé "Smart Entry & Start".
- Tapis de sol avec liseré gris.

### **ÉQUIPEMENTS EN OPTION :**

- Boîte de vitesses robotisée x-shift avec palettes au volant (entraîne la suppression du système Stop & Start et du limiteur de vitesse).

**L'AYGO x-clusiv est disponible uniquement en 5 portes.**



Baguettes latérales chromées.



Climatisation automatique de série.



Sellerie cuir noire.



Contour des aérateurs gris.



Jantes alliage 15" spécifiques



Sellerie cuir noire.



Blanc Pur (068)  
*Uniquement disponible sur AYGO x et x-play.*



Gris Éclipse métallisé\* (1E0)  
*Uniquement disponible sur AYGO x et x-play.*



Gris Titane métallisé\* (1E7)  
*Uniquement disponible sur AYGO x et x-play.*



Rouge Chilien\* (3P0)  
*Uniquement disponible sur AYGO x et x-play.*



Bleu Océan métallisé\* (8R7)  
*Uniquement disponible sur AYGO x-play.*

# COLORIS

Couleurs pures, franches et audacieuses,  
faites votre choix.



Noir métallisé\* (211)  
*Uniquement disponible sur AYGO x-clusif.*



Orange Pop métallisé\* (4W5)  
*Uniquement disponible sur AYGO x-cite.*

\* Peintures en option.



# SELLERIE

Une gamme élégante de selleries tissu ou cuir en totale harmonie avec la teinte de votre carrosserie.



Sellerie tissu gris foncé.  
*De série sur AYGO x.*



Sellerie tissu gris foncé  
avec renforts latéraux bi-ton  
blancs et gris clair.  
*De série sur AYGO x-play.*



Sellerie tissu gris foncé  
avec renforts latéraux bi-ton  
orange et gris clair.  
*De série sur AYGO x-cite.*



Sellerie cuir noire.  
*De série sur AYGO x-clusiv.  
En option sur AYGO x-cite.*

# ACCESSOIRES

Exprimez votre individualité avec style et élégance, sans limites...



1. Bac de coffre.
2. Seuils de porte.
3. Tapis de sol.
4. Stickers de carrosserie.
5. Stickers de toit.

*Découvrez l'ensemble de la gamme  
AYGO accessoires chez votre  
concessionnaire Toyota agréé.*

# Toute la qualité et les services Toyota.



**Toyota garantie** : Toyota garantit les pièces et la main-d'œuvre sur ses véhicules neufs, soit pendant 3 ans, soit les premiers 100 000 km, la première de ces deux limites atteinte. De plus, la carrosserie de l'AYGO est garantie contre toute perforation due à la corrosion pendant 12 ans. Les garanties **Confort Extracare** vous permettent de prolonger votre tranquillité jusqu'à 6 ans ou 200 000 km (au premier des 2 termes échu). Conditions disponibles auprès de votre distributeur ou réparateur agréé.



**Toyota pièces d'origine** : la qualité des pièces d'origine. Garantir à notre clientèle la qualité, la sécurité et la fiabilité de toutes les pièces d'origine par notre signature constructeur "Pièces d'Origine Toyota". Testées et contrôlées pour votre sécurité, les "Pièces d'Origine Toyota" sont garanties un an dans le réseau Toyota.

**Toyota financement** Que vous souhaitiez acquérir votre véhicule à titre privé ou dans le cadre de votre activité professionnelle, Toyota France financement vous propose une gamme complète de produits financiers : crédit classique, location avec option d'achat, location longue durée... Vous trouverez chez votre concessionnaire Toyota la solution de financement la mieux adaptée à vos besoins.



**Toyota environnement** applique le décret relatif à la construction des véhicules et à l'élimination des véhicules hors d'usage. Pour plus d'informations, connectez-vous sur le site [www.toyota.fr](http://www.toyota.fr)



**Toyota assurances** vous propose des contrats d'assurance compétitifs adaptés à vos besoins et vous simplifie toutes vos démarches. Pour obtenir un devis, contactez-nous chez votre concessionnaire Toyota le plus proche et/ou téléphonez au :

**N° Vert 0 800 59 69 79**

Appel gratuit depuis un poste fixe.

**Toyota eurocare**, c'est notre engagement et celui de notre réseau de vous assister et vous dépanner 24 H sur 24 pendant 3 ans (kilométrage illimité). Où que vous soyez en France ou en Europe, nous garantissons efficacité d'action et la prise en charge la plus complète (vous référer aux conditions d'assistance de votre livret eurocare). Pour bénéficier de Toyota eurocare, téléphonez au :

**N° Vert 0 800 80 89 35**

Appel gratuit depuis un poste fixe.

## Toyota relations clientèle

Composez le :

**N° Vert 0 800 86 96 82**

Appel gratuit depuis un poste fixe.

du lundi au vendredi de 9 h à 12 h et de 14 h à 18 h, le samedi de 10 h à 12 h et de 14 h à 18 h.

**Toyota Duotech service** L'entretien complet de votre véhicule en 1 heure top chrono.

- Un rendez-vous à l'heure de votre choix.
- Un entretien complet, un tarif tout compris, lavage inclus.
- Compatible avec les prestations de maintenance LLD.
- Pour plus d'informations, connectez-vous sur le site [www.toyota.fr](http://www.toyota.fr)





Pour plus d'informations, rendez-vous sur notre site : [toyota.fr/aygo](http://toyota.fr/aygo)

Pour plus d'informations sur la nouvelle AYGO, scannez ce code QR avec votre Smartphone.

AYGO



TOYOTA

TOUJOURS  
MIEUX  
TOUJOURS  
PLUS LOIN



Importateur Distributeur exclusif Toyota France - 20, boulevard de la République - 92420 Vaucresson - Tél. : 01 47 10 81 00 - Société par Actions Simplifiée au capital de 2 123 127 Euros - 712 034 040 R.C.S. Nanterre - Siret 712 034 040 00 154. Les caractéristiques et équipements des modèles présentés dans cette brochure sont donnés à titre indicatif. Les spécifications (poids et dimensions) peuvent varier selon l'évolution des produits. Toyota France se réserve le droit de les modifier sans préavis. Les véhicules peuvent être présentés équipés d'un certain nombre d'options et accessoires dont vous trouverez le détail dans le tableau des spécifications. Les techniques d'impression peuvent modifier légèrement les couleurs réelles des carrosseries (Photos non contractuelles). Imprimé sur du papier issu de forêts gérées durablement et de sources contrôlées.

© Toyota RCS Nanterre 712 034 040 - Agence IROISE RCS Paris B 998 610 810 - Photothèque TOYOTA - Réf. FNGPU A0130 - 06/2014 - 50 000 ex - Toute reproduction interdite.



10-31-1980 / Certifié PEFC / [pefc-france.org](http://pefc-france.org)

	1.0 L VVT-i Boîte manuelle	1.0 L VVT-i Boîte robotisée x-shift <sup>(1)</sup>
<b>Moteur</b>		
Carburant	Essence	
Distribution	2 ACT, 4 soupapes	
Cylindrée (cm <sup>3</sup> )	998	
Alésage x course (mm)	71 x 84	
Taux de compression (: 1)	11,5	
Puissance maxi. ch (kW) à tr/mn	69 (51) à 6 000	
Couple maxi. Nm à tr/mn	95 à 4 300	
<b>Puissance administrative</b>	3 CV	4 CV
<b>Places assises</b>	4	
<b>Freins</b>		
Avant	Disques de 247 mm x 20 mm	
Arrière	Tambours de 200 mm (diamètre intérieur)	
<b>Suspensions</b>		
Avant	Jambe Mac-Pherson	
Arrière	Essieu de torsion	
<b>Performances</b>		
Vitesse maxi. sur circuit (km/h)	160	160
Accélération de 0 à 100 km/h (sec.)	14,3	15,5
<b>Consommation <sup>(2)</sup></b>		
Cycle mixte (l/100 km)	3,8	4,2
Capacité du réservoir d'essence (L)	35	35
<b>Taux de CO<sub>2</sub></b>		
Cycle mixte (g/km)	88	97
<b>Poids du véhicule</b>		
Poids à vide en ordre de marche (kg)	915 (sur AYGO x) 930 (sur autres finitions)	935
Poids total autorisé en charge (kg)	1 240	1 240

\* Données sous réserve d'homologation.

<sup>(1)</sup> En option.

<sup>(2)</sup> La consommation conventionnelle est une valeur théorique issue d'un protocole de mesure normalisé à l'échelon européen. Pour obtenir de plus amples informations sur les facteurs pouvant entraîner des variations, consultez le site [toyota.fr/legal](http://toyota.fr/legal)

	1.0 L VVT-i Boîte manuelle	1.0 L VVT-i Boîte robotisée x-shift <sup>(1)</sup>
<b>Dimensions extérieures</b>		
Longueur (mm)	3 455	
Largeur (mm)	1 615	
Hauteur (mm)	1 460	
Porte-à-faux avant (mm)	675	
Porte-à-faux arrière (mm)	440	
Empattement (mm)	2 340	
Coefficient de pénétration dans l'air (Cx)	0,28	0,29
Dimensions des jantes (pouces)	14" ou 15"	
Taille des pneumatiques	165/65 R 14 ou 165/60 R 15	
<b>Dimensions intérieures</b>		
Longueur intérieure (mm)	2 222	
Largeur intérieure (mm)	1 250 (3 portes) - 1 300 (5 portes)	
Hauteur intérieure (mm)	1 205	
Volume du coffre (L)	168	
<b>Direction</b>		
Type	Assistée (électrique EPS)	
Rayon de braquage (entre trottoirs / hors tout)	4,80 / 5,10 m	

Disponibilités	x	x-play	x-cite	x-clusiv
3 portes	●	●	—	—
5 portes	●	●	●	●

● Disponible — Non disponible



## Équipements AYGO x :

### LIGNE ET AÉRODYNAMIQUE :

- Becquet arrière.
- Coques de rétroviseurs extérieures noires.
- Feux de jour à LED.
- Insert de pare-chocs arrière noir.
- Jantes en acier 14" avec enjoliveurs.
- Poignées de portes extérieures noires.
- X frontal et extensions latérales du X frontal noirs.

### SÉCURITÉ ET CONDUITE :

- Aide au démarrage en côte (HAC).
- Airbags frontaux, latéraux et rideaux.
- Appuis-tête arrière indépendants.
- Direction assistée électrique.
- Indicateur de perte de pression des pneus.
- Rappel sonore d'oubli de ceinture de sécurité avant et arrière.
- Système de fixations Isofix® à l'arrière.
- Système de freinage antiblocage (ABS).
- Système Stop & Start.
- Systèmes de contrôle de stabilité (VSC) et de motricité (TRC).

### CONFORT ET AGRÈMENT :

- Dossier de banquette arrière rabattable monobloc.
- Porte-gobelet (2 à l'avant et 1 à l'arrière).
- Sellerie tissu gris foncé.
- Volant réglable en hauteur.

### ÉQUIPEMENTS EN OPTION :

- **Pack x-radio :**  
Radio, port USB, prise auxiliaire et 2 haut-parleurs.

**AYGO x**

## Équipements en plus de ceux de l'AYGO x :

### LIGNE ET AÉRODYNAMIQUE :

- Jantes acier 15" avec enjoliveurs.
- Poignées de portes extérieures couleur carrosserie.
- Rétroviseurs extérieurs couleur carrosserie.
- Rétroviseurs extérieurs électriques et chauffants.
- X frontal noir laqué.

### SÉCURITÉ ET CONDUITE :

- Limiteur de vitesse.

### CONFORT ET AGRÈMENT :

- Banquette arrière rabattable 50/50.
- Climatatisation manuelle.
- Compte-tours.
- Fermeture centralisée.
- Insert de tableau de bord, console centrale et contour de levier de vitesses gris.
- Sellerie tissu gris foncé avec renforts latéraux blancs et gris clair.

- Siège conducteur réglable en hauteur.
- Vitres avant électriques.
- Volant cuir.

### SYSTÈME AUDIO :

- Radio, Bluetooth®<sup>(1)</sup> avec commandes au volant, port USB, prise auxiliaire et 4 haut-parleurs.

### ÉQUIPEMENTS EN OPTION :

- Boîte de vitesses robotisée x-shift avec palettes au volant (entraîne la suppression du système Stop & Start et du limiteur de vitesse).
- **Pack x-zen :**  
Allumage automatique des phares  
Climatatisation automatique  
Système d'ouverture/fermeture et démarrage sans clé "Smart Entry & Start".

- **Pack x-look :**  
Jantes alliage 10 branches avec centre de roue couleur carrosserie.  
Projecteurs antibrouillard.

- **Pack x-touch :**  
Système multimédia avec écran tactile 7" et caméra de recul (entraîne le changement de l'insert de pare-chocs arrière en noir laqué).

- **Pack x-play Red :**  
Projecteurs antibrouillard  
Jantes alliage 15" diamantées  
Intérieur rouge (inserts de tableau de bord et contour de levier de vitesses).

- **Pack x-play White :**  
Projecteurs antibrouillard  
Jantes alliage 15" diamantées  
Intérieur noir (inserts de tableau de bord et contour de levier de vitesses).

**AYGO x-play**

## Équipements en plus de ceux de l'AYGO x-play :

### LIGNE ET AÉRODYNAMIQUE :

- Insert du pare-chocs arrière noir laqué.
- Jantes alliage 15" noires avec centre de roues orange.
- Peinture métallisée orange Pop.
- X frontal et extensions latérales du X frontal noirs laqués.

### SÉCURITÉ ET CONDUITE :

- Projecteurs antibrouillard.
- Système multimédia x-touch avec caméra de recul.

### CONFORT ET AGRÈMENT :

- Contour des aérateurs Orange Pop.
- Insert de tableau de bord, console centrale et contour de levier de vitesses noirs laqués.
- Poignées intérieures de porte chromées.
- Sellerie tissu gris foncé avec renforts latéraux bi-ton orange et gris clair.
- Tapis de sol avec liseré orange.

### ÉQUIPEMENTS EN OPTION :

- Boîte de vitesses robotisée x-shift avec palettes au volant (entraîne la suppression du système Stop & Start et du limiteur de vitesse).

- **Pack x-cuir :** Sellerie cuir.

- **Pack x-zen :** Allumage automatique des phares  
Climatatisation automatique  
Système d'ouverture/fermeture et démarrage sans clé "Smart Entry & Start".

**AYGO x-cite**

## Équipements en plus de ceux de l'AYGO x-cite :

### LIGNE ET AÉRODYNAMIQUE :

- Baguettes latérales chromées.
- Jantes alliage 15" spécifiques.
- Insert du pare-chocs arrière aspect chromé.
- Peinture métallisée noire.
- X frontal et extensions latérales du X frontal aspect chromé.

### SÉCURITÉ ET CONDUITE :

- Allumage automatique des phares.

### CONFORT ET AGRÈMENT :

- Climatatisation automatique.
- Contour des aérateurs gris.
- Insert de tableau de bord, console centrale et contour de levier de vitesses noirs laqués.

- Sellerie cuir noire.
- Système d'ouverture/fermeture et démarrage sans clé "Smart Entry & Start".
- Tapis de sol avec liseré gris.

### ÉQUIPEMENTS EN OPTION :

- Boîte de vitesses robotisée x-shift avec palettes au volant (entraîne la suppression du système Stop & Start et du limiteur de vitesse).

**AYGO x-clusiv**

<sup>(1)</sup> Appareil non fourni.